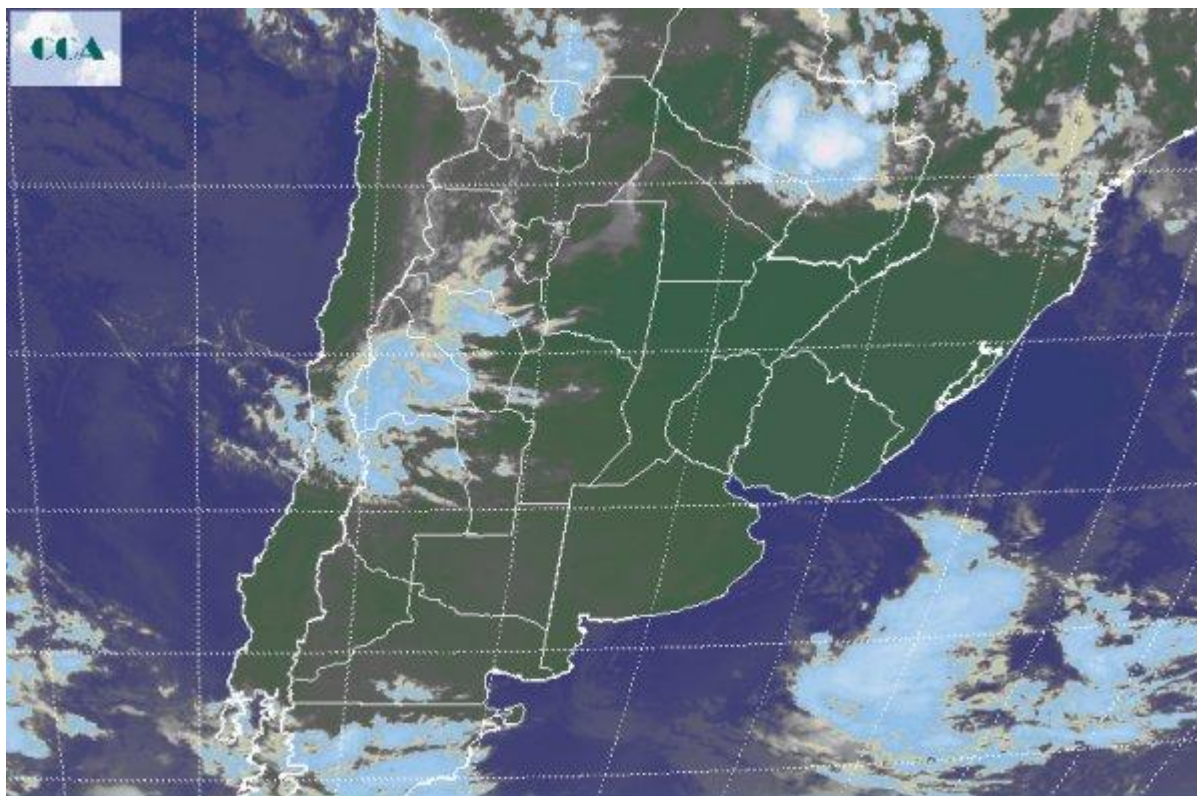


Imagen Satelital

Fecha: jueves, 23 de febrero de 2012

Hora: 10:00

Fuente: CCA



El ambiente templado ligeramente fresco en el sur de la región pampeana se sostiene en el comienzo de la jornada de hoy. Ayer se registraron lluvias dispersas y de rápida dinámica principalmente en localidades del sudeste de BA. De hecho aún se reportan algunas lluvias débiles costeras. Actualmente en sectores del este de BA y la Mesopotamia se observan algunas neblinas, las cuales se disiparán fácilmente en la próxima hora. Sobre el NOA, principalmente sobre el sur de aquella región se presentan algunas precipitaciones con tormentas en sectores localizados. La imagen satelital, presenta coberturas que se despliegan desde el norte de Salta hasta la Patagonia, con menor desarrollo por tramos pero con sectores donde la nubosidad puede estar dejando algunas precipitaciones. Esto se desvanece hacia el este, ingresando en la zona de alta presión donde los desarrollos nubosos se ven desfavorecidos. Se espera que en las próximas jornadas el tiempo se mantenga estable. Se está previendo la entrada de un nuevo frente sobre el sur de la región pampeana a partir del sábado. No se descartan lluvias para BA y LP comenzando el sábado o cambiando para el domingo. Es poco probable que esta perturbación frontal tenga actividad sobre la franja central del país. En principio solo se concretaría en un aumento de las coberturas nubosas, pero debido al importante remanente de humedad no pueden descartarse por



completo que en algunos sectores de las provincias del centro aparezcan algunas lluvias débiles. Las temperaturas se mantendrán en niveles normales para la época o ligeramente más bajos, en general con ambiente confortable.

