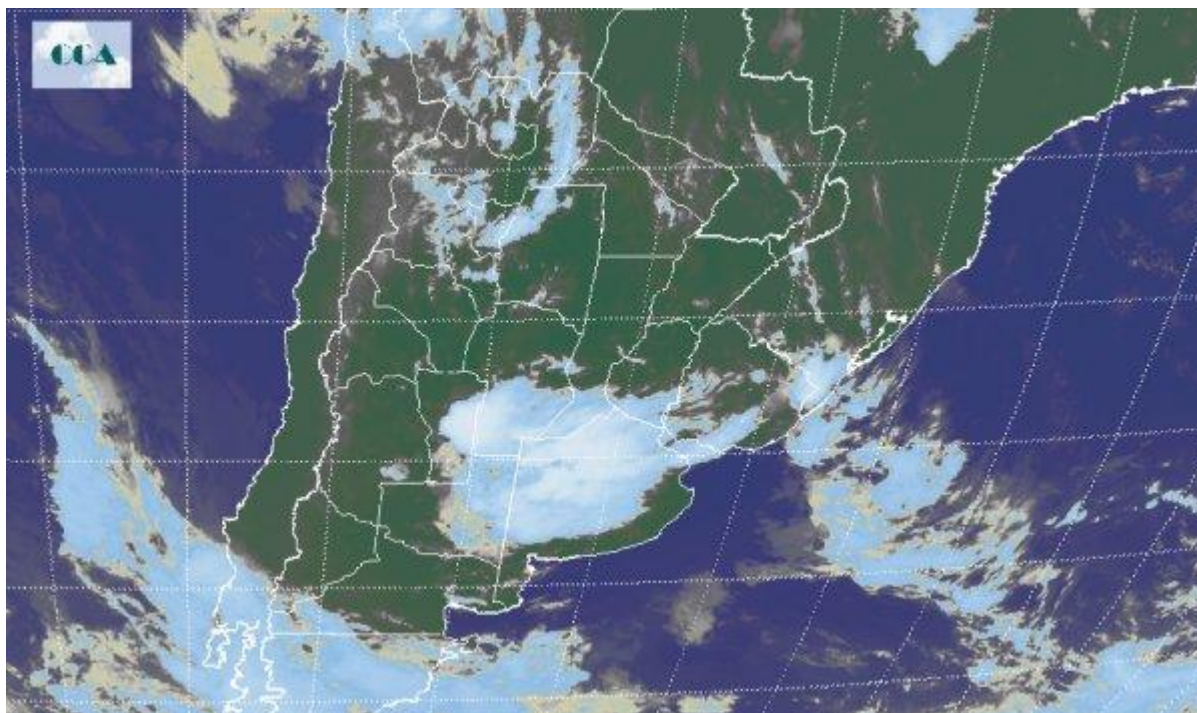


Imagen Satelital

Fecha: viernes, 17 de febrero de 2012

Hora: 07:50

Fuente: CCA



La estructura nubosa que se observa en la imagen satelital presentada se desplazará lentamente hacia el este y la presencia de un centro de alta presión hacia el Atlántico provoca flujos de viento del sector noroeste. Durante el día se producirán lluvias y tormentas de intensidad moderada en la Provincia de Buenos Aires y todo el noroeste del país, y recién al final del día habrá un corrimiento de las lluvias hacia el noreste. Las marcas térmicas seguirán siendo elevadas Sin dudas que estas ofertas de agua siguen beneficiando a varias regiones del país donde los cultivos fueron implantados en forma tardía.