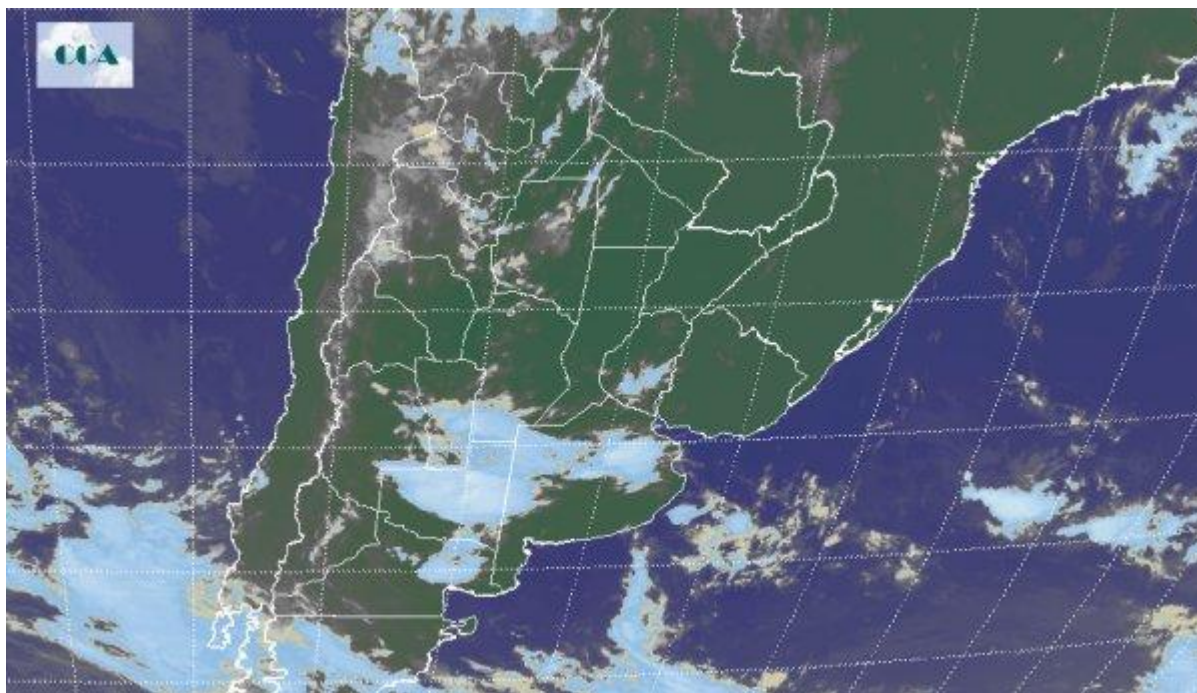


# Imagen Satelital

Fecha: jueves, 16 de febrero de 2012

Hora: 07:50

Fuente: CCA



El centro de alta presión se desplazó hacia el este, esto determina un decidido flujo de viento desde el noroeste con un buen ingreso de humedad. Durante el día de hoy tendremos mucha nubosidad y probables precipitaciones con predominancia en la Provincia de Buenos Aires y centro de Santa Fe. Las temperaturas seguirán con marcas muy importantes. Para los días siguientes viernes, sábado y domingo esperamos una continuidad de oferta de agua hacia todas las regiones del norte del país.