

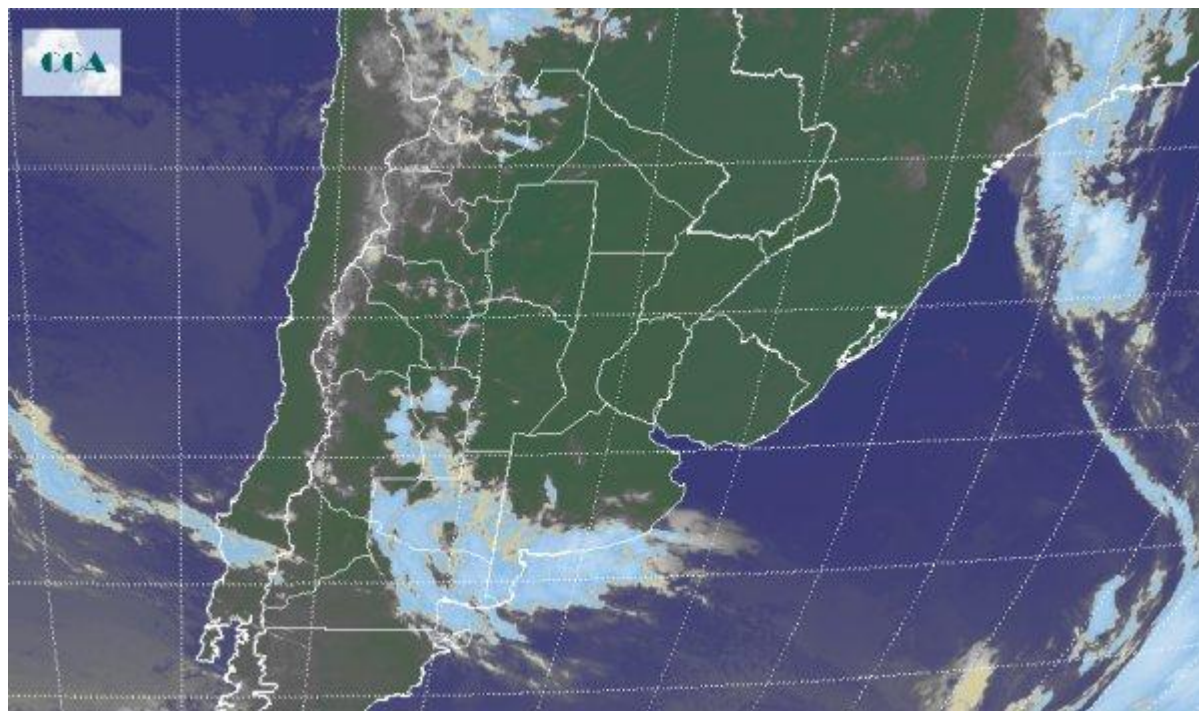


Imagen Satelital

Fecha: Lunes, 13 de febrero de 2012

Hora: 07:30

Fuente: CCA



Al comienzo de esta semana nos encontramos con una situación meteorológica para la cual la imagen satelital no muestra estructuras nubosas de interés, solamente bien en el sector sur de la región pampeana, abarcando el extremo sur de la Provincia de Buenos Aires y parte del centro y sur de La Pampa, donde algunos núcleos podrían producir precipitaciones de escaso monto. En el resto del país no se esperan precipitaciones y el cielo estará mayormente despejado. Recién hacia mañana a la noche entraría un frente frío que produciría lluvias recién a partir del miércoles. Las temperaturas máximas estarán en valores que superarán los 32 grados centígrados y los vientos serán del sector nordeste con ráfagas intermitentes.



BOLSA
DE COMERCIO
DE ROSARIO

 www.facebook.com/BCROficial

 twitter.com/bcrprensa

 es.linkedin.com/BCR

 www.instagram.com/BCR

 www.youtube.com/BolsadeRosario



BOLSA DE COMERCIO DE ROSARIO
Córdoba 1402 - S2000AWV



TELÉFONO
(54 341) 5258300 / 4102600



EMAIL
contacto@bcr.com.ar



WWW
bcr.com.ar