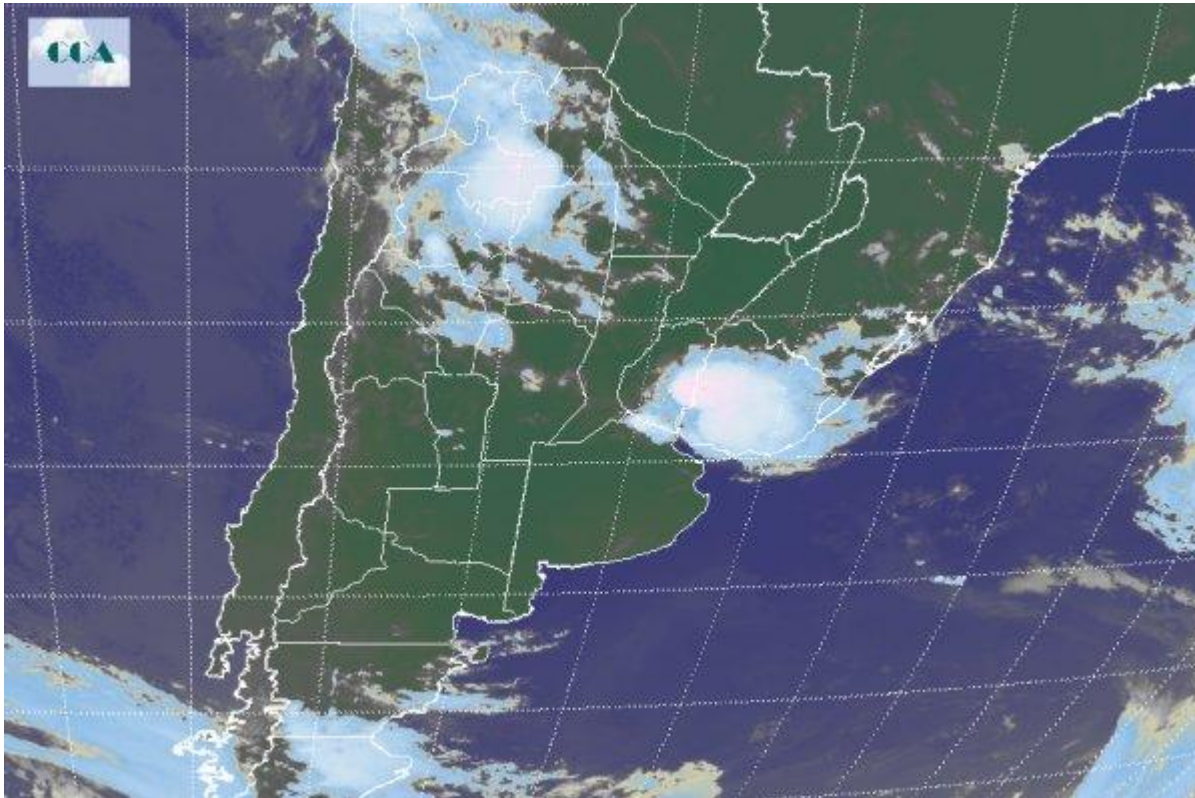


Imagen Satelital

Fecha: martes, 07 de febrero de 2012

Hora: 07:30

Fuente: CCA



La nubosidad que muestra la imagen está en el noroeste de Argentina y sobre la República Oriental de Uruguay. La presencia de un sistema frontal estacionario sobre la franja comprendida entre el sur de Entre Ríos, sur de Santa Fe y sur de Córdoba, junto a la masa de aire con características cálidas y húmedas seguirán generando condiciones de inestabilidad. Durante el día de hoy se prevé que el sistema frontal en las capas bajas de la atmósfera comience a avanzar rápidamente generando chaparrones y tormentas de variada intensidad a lo largo de todo el día en toda la región pampeana, con acumulados que en general serían moderados pero de manera puntual podrían ser importantes. El sistema frontal a medida que avance hacia el norte, se irá encontrando con condiciones muy inestables, ya que sobre la zona central prevalecerán condiciones muy cálidas y húmedas, que en combinación con el frente frío desarrollará las precipitaciones mencionadas. Los registros térmicos se mantendrán muy elevados durante la primera mitad de esta semana, por la presencia de una masa de aire cálido y húmedo que provocará que la temperatura se mantenga por encima de los valores normales.