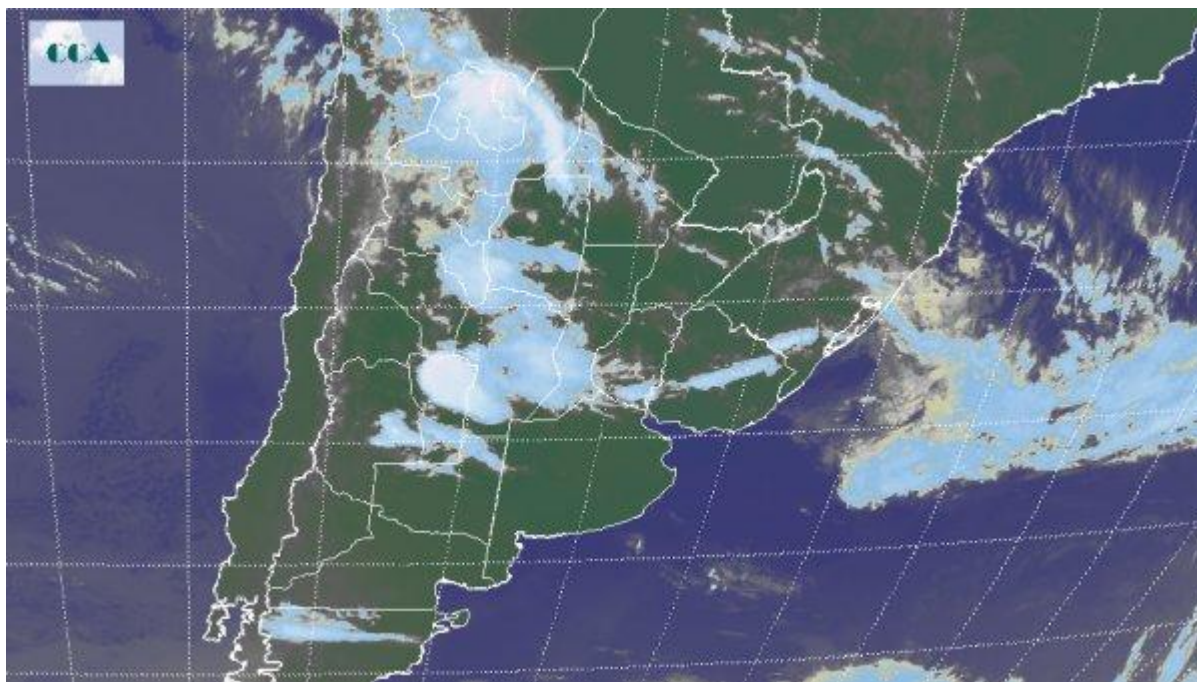


Imagen Satelital

Fecha: Lunes, 06 de febrero de 2012

Hora: 07:50

Fuente: CCA



La imagen satelital que mostramos, nos muestra los sistemas nubosos con más desarrollo en altura instalados en el CENTRO Y NORTE DE CORDOBA, EL NOA Y ALGUNOS DESPRENDIMIENTOS EN EL CENTRO DE SANTA FE Y ENTRE RIOS. Cuando, en los últimos informes veníamos anunciando un cambio de circulación que se traduciría en fenómenos de lluvia durante el febrero que estamos transitando, comprobamos hoy que así están dándose las cosas. La consecuencia durante el día de hoy se traducirá en una masa de aire caluroso y con mucha humedad, cuya inestabilidad generará lluvias y tormentas sobre Córdoba, norte de San Luis durante la mañana y luego durante el día las lluvias se extenderán, si bien con montos no muy significativos a otras regiones del país, y como ya es casi constante en los últimos eventos, podremos ver localmente fuertes ráfagas de viento con abundante precipitación. Habrá si, algunos periodos con mejora y las temperaturas seguirán siendo elevadas.