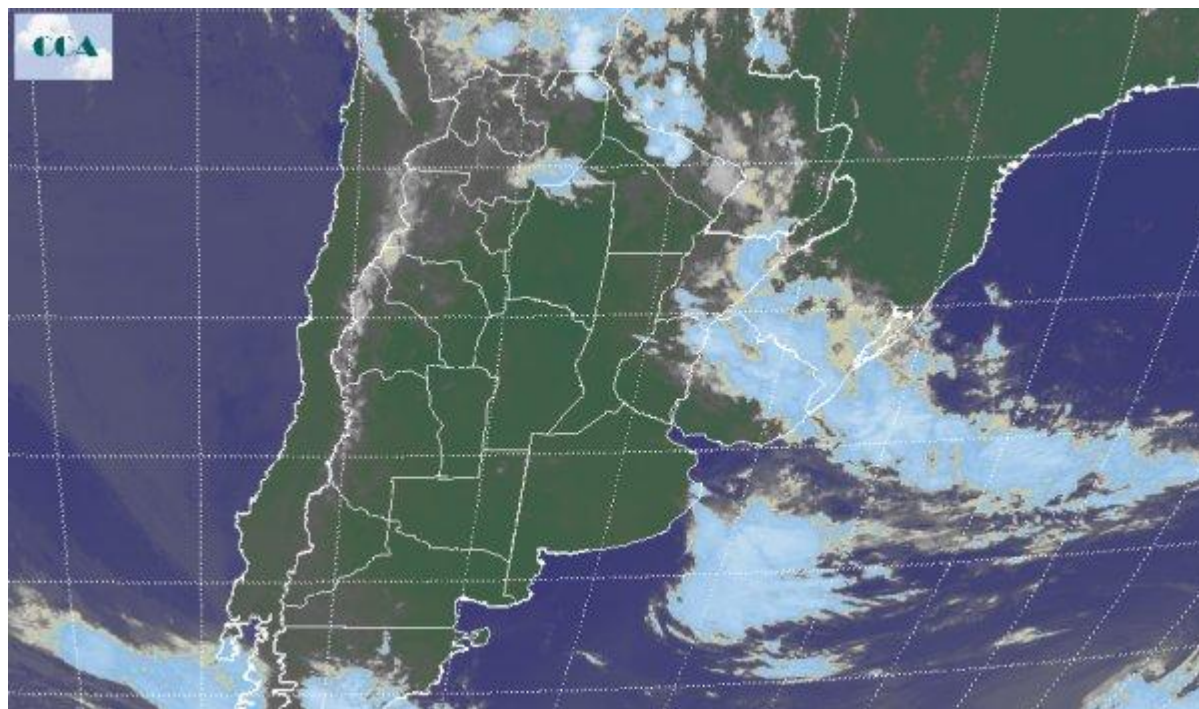


Imagen Satelital

Fecha: viernes, 03 de febrero de 2012

Hora: 08:00

Fuente: CCA



La imagen satelital más reciente muestra las coberturas nubosas en el este de la región pampeana, más precisamente en el noreste de la Provincia de Bs. As., sur de Entre Ríos y Santa Fe, Corrientes y Misiones más al norte. Como mencionábamos ayer, el remanente de humedad y la perturbación meteorológica que se desplaza hacia el este serán una combinación adecuada para producir lluvias durante el día de hoy en las zonas mencionadas y en Uruguay, Paraguay y Bolivia. Los montos no serían de significancia excepto en Uruguay donde se podrían superar marcas de 40 mm. Seguimos observando que, durante las próximas jornadas podrá observarse algo de inestabilidad, favoreciendo el despliegue de nubes vespertinas pero con baja probabilidad de precipitaciones. Las lluvias recién volverían de manera más organizada a partir del domingo o lunes, proyectándose lentamente desde el noreste de la región pampeana hacia el centro. El mal tiempo puede durar hasta el martes o miércoles y dentro de este período no se darían lluvias de importancia en el sur de la región pampeana. Los acumulados destacados, de hasta 30 milímetros con máximos locales, se ubicarían principalmente en la franja central, zona que al presente está necesitando de una oferta de agua, y por eso consideramos decisivos los montos a recibir. Las temperaturas máximas irán en ascenso durante el fin de semana, moderándose recién a partir del lunes próximo.