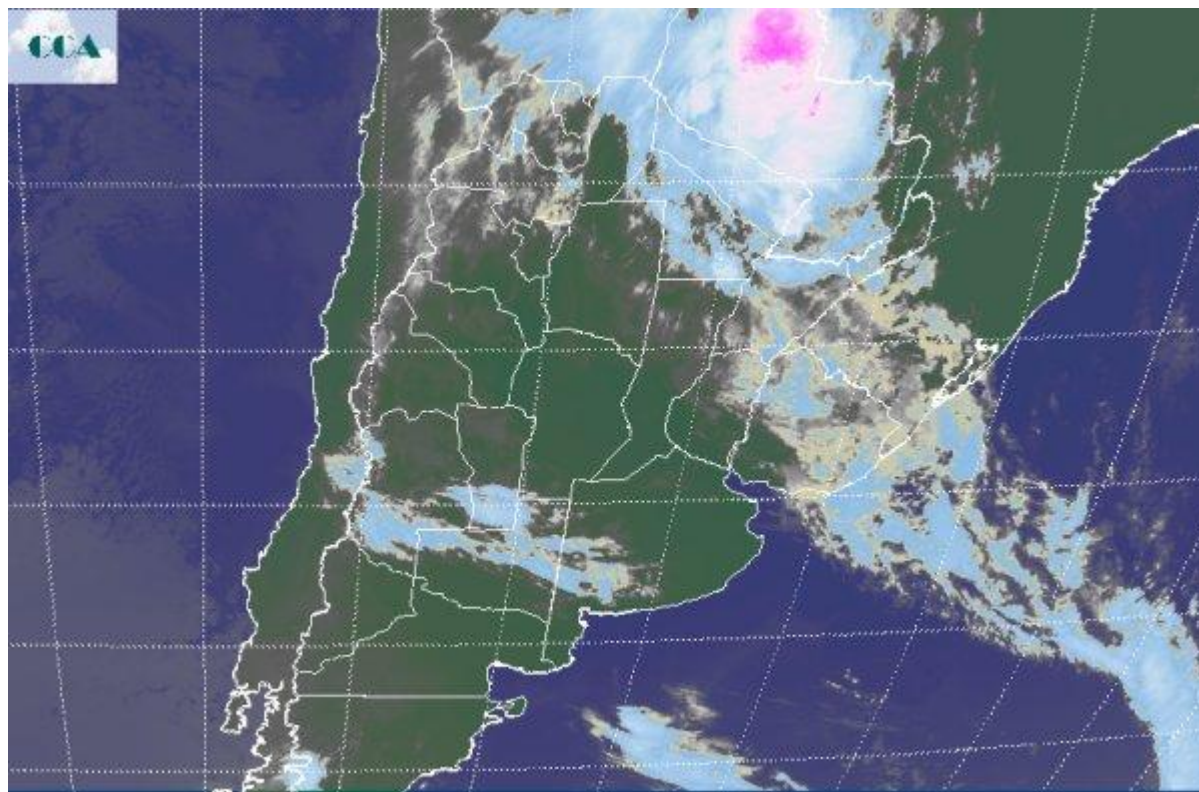


Imagen Satelital

Fecha: miércoles, 01 de febrero de 2012

Hora: 08:50

Fuente: CCA



La parte más activa de la zona frontal se ha desplazado hacia el Chaco paraguayo, rompiendo la condición estacionaria que podría haber beneficiado con lluvias a la provincia de SF y a la zona núcleo en general. El paso del frente por el centro de SF, CB y oeste de ER, quedó lejos de satisfacer las previsiones. En la provincia de ER se han registrado lluvias de hasta 20 milímetros, más abundantes en sectores del este y sigue lloviendo en el norte, sin embargo el mal tiempo se ha desplazado demasiado rápido hacia el este. Actualmente se reportan lluvias en el sur sudeste de Corrientes, noreste de ER, sectores de Chaco y Formosa. Las coberturas nubosas que muestra la foto satelital, permiten distinguir la diagonal del frente ya muy desplazado hacia el norte. Algunas perturbaciones menores ingresan sobre el sudoeste de la región pampeana, con escasa posibilidad de desarrollo. Es posible que durante el día se desarrollen algunas tormentas en el sur de Brasil, noreste entrerriano y Uruguay. Se esperaba que las mismas afectaran posiciones más mediterráneas es decir, sobre el este de CB y SF. Más allá de las precipitaciones que puedan concretarse en áreas mesopotámicas y en las vecindades de los países limítrofes, las lluvias para la zona núcleo habrá que esperarlas hacia el final del domingo



próximo. Para muchas localidades de la franja central del país estas jornadas han sido decepcionantes en los acumulados pluviales y por lo tanto aumenta la demanda hídrica ingresando al mes de febrero.

