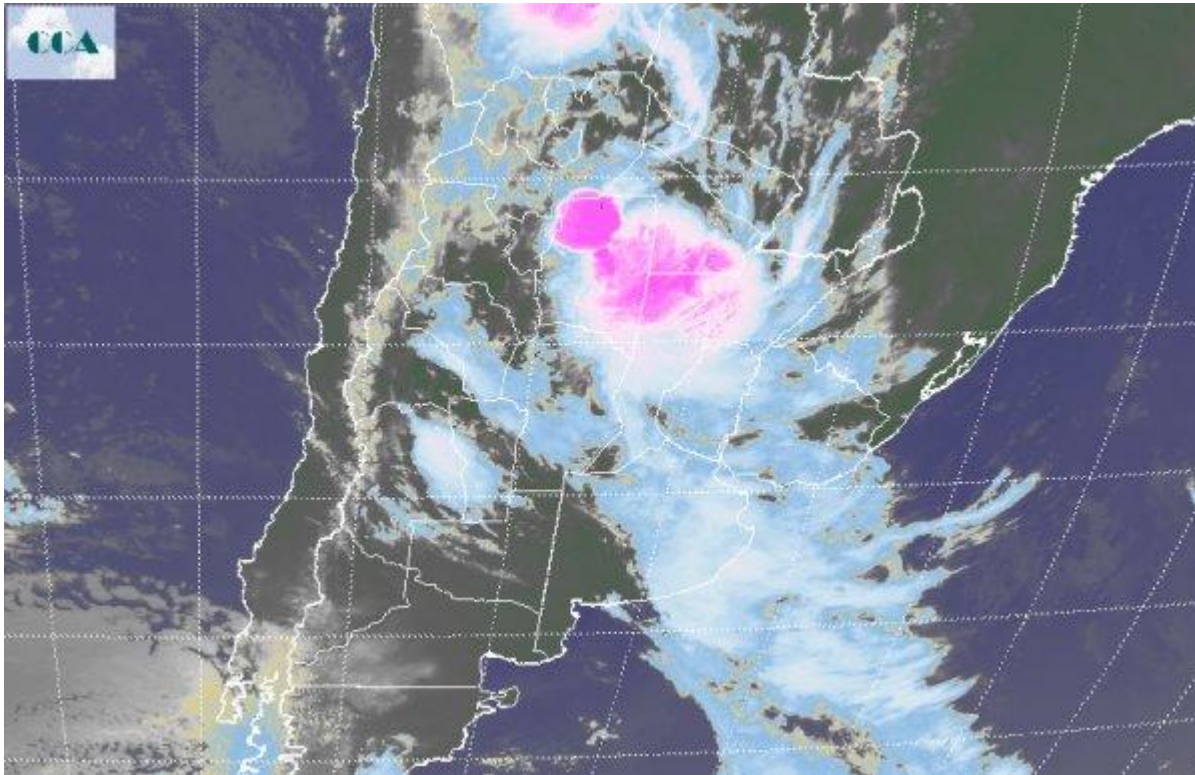


Imagen Satelital

Fecha: martes, 31 de enero de 2012

Hora: 09:00

Fuente: CCA



Durante la tarde de ayer importantes celdas de tormenta se encadenaron desde el NOA hasta el norte de la provincia de BA, dejando un arco que en forma alternada fue promoviendo eventos que en algunas zonas de CB produjo graves inconvenientes por la gran cantidad de agua caída. La actividad prosiguió durante la noche y la madrugada de hoy, proyectándose hacia el sudeste de BA, aunque con menor intensidad. Actualmente las tormentas más destacadas se concentran en la zona central del norte del país. La imagen satelital presenta nubes con desarrollo muy destacado en gran parte de la provincia de Santiago del Estero. Las mismas ya se han mostrado en Salta y Tucumán, Córdoba y actualmente también se expanden hacia el norte de SF y el sur de Chaco. Entre el extremo noreste del país y el norte de la Patagonia se despliegan los sistemas de mal tiempo que a lo largo de la semana se mantendrán activos alternando mejoramientos temporarios. Para el resto de la jornada de hoy se espera que las tormentas que se observan en el norte del país se vayan desplazando hacia el sur y hacia el este, con lo cual las provincias de la Mesopotamia, SF y el noreste de BA se deberían ver afectados por estos sistemas precipitantes. Estas precipitaciones no fueron causadas por un sistema frontal, el mismo recién se está incorporando como factor de inestabilidad en la franja central. Las condiciones dinámicas



y de humedad parecieran converger como para fortalecer un escenario húmedo con lluvias a lo largo de los próximos días principalmente en la zona núcleo sojera.

