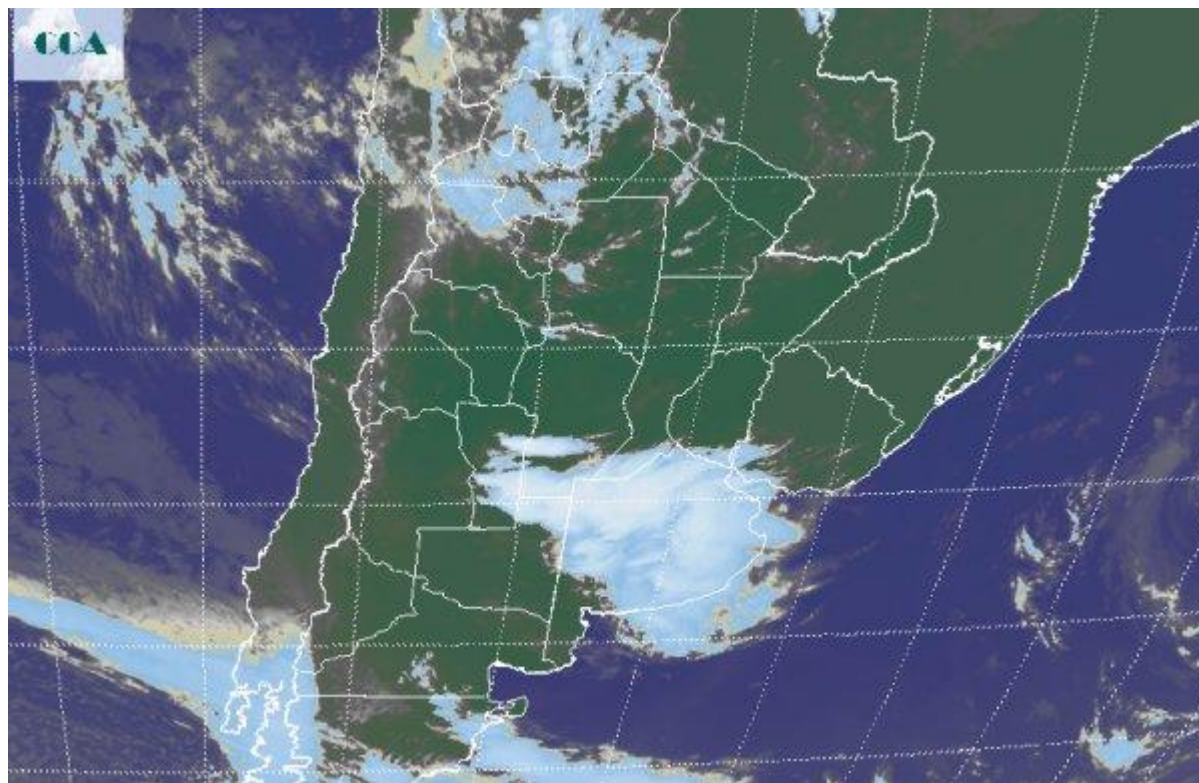


## Imagen Satelital

Fecha: Lunes, 30 de enero de 2012

Hora: 09:00

Fuente: CCA



Desde la tarde noche de ayer comenzaron a formarse tormentas en áreas del oeste de BA y el norte de LP. Las mismas también se observaron sobre el extremo noreste de la provincia de BA. Localidades del oeste de BA, reportan lluvias muy variadas, entre 10 y 50 milímetros. Las mismas se mantienen en gran parte del área de cobertura, principalmente sobre el norte. Anoche también se observaron tormentas de importancia en el NOA, las cuales pueden repetirse durante el día de hoy. La imagen satelital permite ubicar el área más activa, principalmente el sector que se despliega desde el norte de LP hasta el noroeste de BA, donde actualmente se presenta la nubosidad con mayor desarrollo. Las coberturas nubosas se extienden a gran parte de la provincia de BA, sin embargo las mejores posibilidades de lluvia se presentan para la zona norte. También se aprecian coberturas nubosas en el NOA, aunque menos desarrolladas. Se espera que la actividad que se aprecia en la provincia de BA se desplace lentamente hacia la franja central. La perturbación que provoca esta nubosidad tiende a moverse lentamente. A su vez se espera que un sistema frontal ingresando en la Patagonia fortalezca este comportamiento. Consecuentemente el tiempo inestable se sostendrá en los próximos tres días.



Dentro de este contexto se esperan lluvias generalizada dentro de la zona núcleo que en el resumen final pueden lograr promedios areales superiores a los 30 o 40 milímetros, principalmente en la franja central.

