

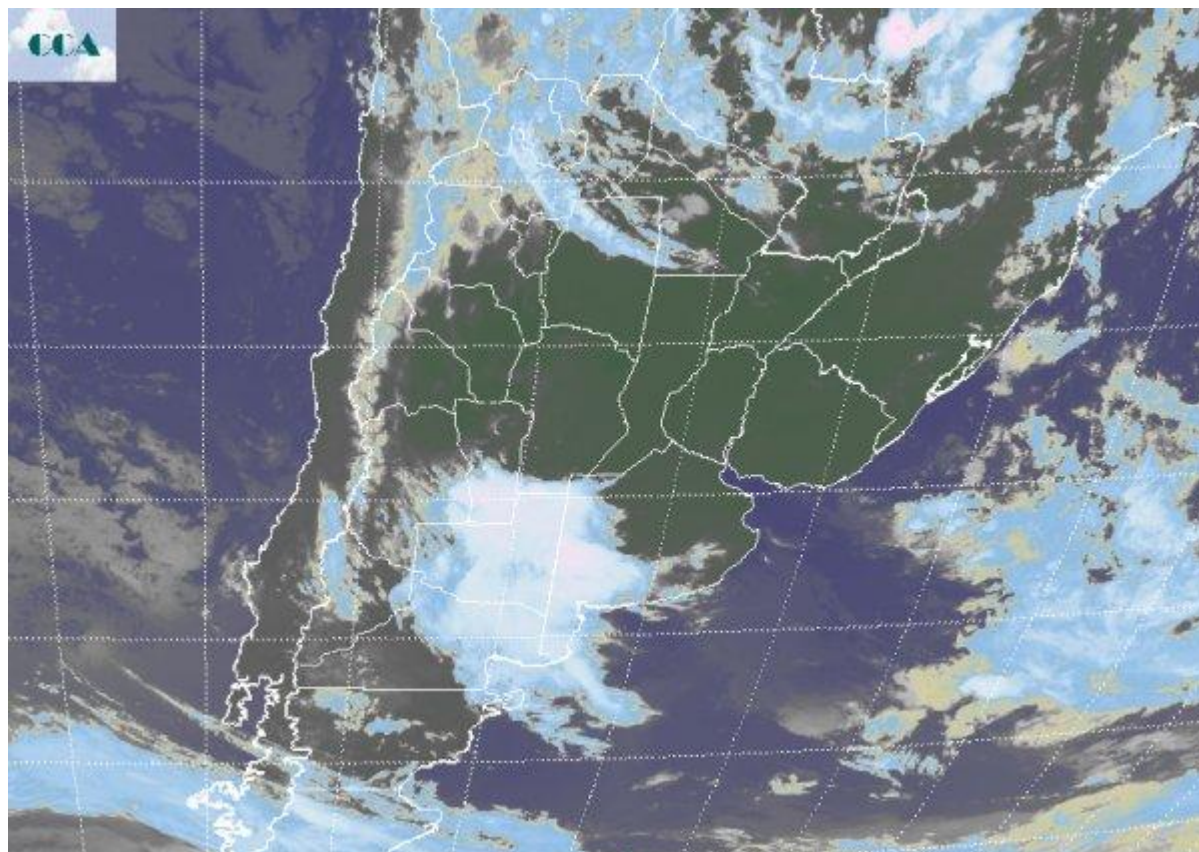


Imagen Satelital

Fecha: Lunes, 23 de enero de 2012

Hora: 09:10

Fuente: CCA



Las lluvias del fin de semana han sido decepcionantes para la zona núcleo, siendo generosa la oferta de agua en algunos sectores ubicados al sur del Salado bonaerense, principalmente hacia el sudeste de BA, donde se observaron registros superiores a los 35 milímetros. Por otra parte se han observado muy buen nivel de precipitaciones en el sudeste de Santiago del Estero, disminuyendo los milimetrajés hacia el noroeste de SF y sudoeste de Chaco. El saldo de las precipitaciones en la zona núcleo sólo encuentra sectores muy puntuales donde los registros pueden haber superado los 10 milímetros. Toda la expectativa queda puesta en lo que pueda suceder cambiando de hoy para mañana. La imagen satelital presenta la zona frontal desplegando su nubosidad desde el sur de SL hacia el sudoeste de BA. En el resto de la región pampeana los cielos se presentan despejados, volviendo a ganar cobertura en zonas del NOA y el oeste del NEA. Se espera que con el correr del día el frente avance hacia el noreste con cobertura generalizada. Las lluvias que puedan concretarse durante el resto de la jornada de hoy podrían dejar franjas con milimetrajés abundantes en el sur de LP y



BOLSA
DE COMERCIO
DE ROSARIO

 www.facebook.com/BCROficial


 twitter.com/bcrprensa

 es.linkedin.com/BCR

 www.instagram.com/BCR

 www.youtube.com/BolsadeRosario

 BOLSA DE COMERCIO DE ROSARIO
Córdoba 1402 - S2000AWV

 TELÉFONO
(54 341) 5258300 / 4102600

 EMAIL
contacto@bcr.com.ar

 WWW
bcr.com.ar



sudoeste de BA. En este sector se observaría una disparidad muy marcada en la oferta de agua, esperándose un piso de 20 milímetros. Esta irregularidad también puede afectar el sudeste. Sobre la zona central del país la oferta de agua sería más homogénea con valores de entre 20 y 30 milímetros, con posterior descenso de temperatura.

