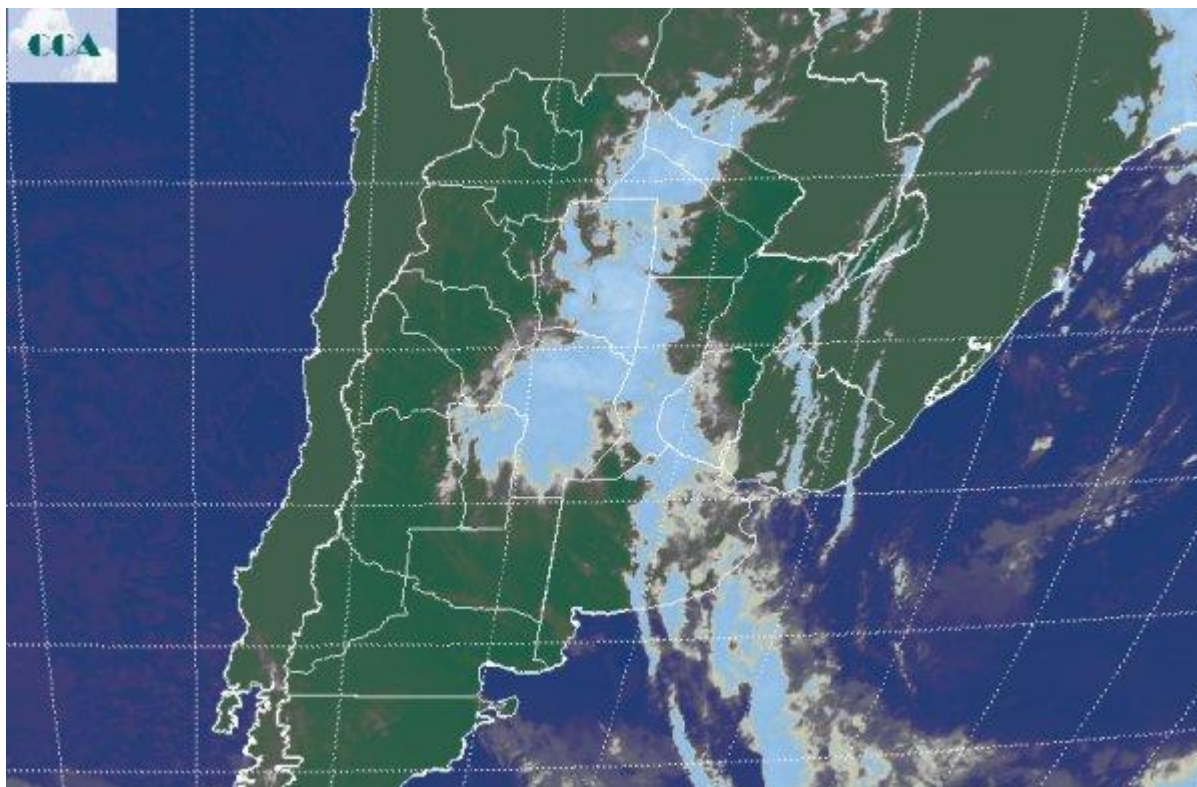


Imagen Satelital

Fecha: miércoles, 11 de enero de 2012

Hora: 09:00

Fuente: CCA



Finalmente y luego de casi, 20 días, regresaron las precipitaciones a la zona núcleo. Datos preliminares arrojan acumulados que promedian valores de entre 20 y 40 milímetros en zonas sojeras emblemáticas del norte de BA, sur de SF y sudeste de CB. Por otra parte la zona de influencia de Pergamino o corredores como BA-San Nicolás han recibido lluvias muy modestas. En el sudeste de BA también aparecen zonas bien provistas, donde por sectores se alcanzaron los 50 milímetros. En resumen el pasaje frontal ha dejado un saldo heterogéneo, incluso en zonas de importancia decepcionante. Las precipitaciones han pisado el borde sudoeste de ER, decreciendo rápidamente hacia el interior hasta volverse nulas. La imagen satelital permite observar coberturas de amplia extensión pero de escaso desarrollo vertical. Se están reportando lloviznas y lluvias ligeras asociadas a estas coberturas, pero en principio, el frente se está desplazando hacia el este donde domina una vasta zona de alta presión. Consecuentemente es baja la probabilidad de que esta nubosidad logre desarrollarse u organizarse en celdas de tormenta. Por lo tanto las posibilidades de lluvia al este de las coberturas actuales disminuyen sensiblemente. Durante el resto de la jornada de hoy, pueden darse aún algunas lluvias débiles y dispersas en el este de BA, sur de ER, centro de SF y buena parte de CB. De todas maneras no



alentamos expectativas de acumulados de importancia para aquellas zonas donde las lluvias han sido deficitarias. El tiempo ya mejoró en el sudoeste y la masa de aire que ingresó es más fresca y seca. Las temperaturas crecen rápido a partir de mañana, pero no vuelven a la situación previa. Recién a partir del lunes vuelven condiciones más sofocantes, con posibilidades de lluvias para martes o miércoles de la semana próxima.

