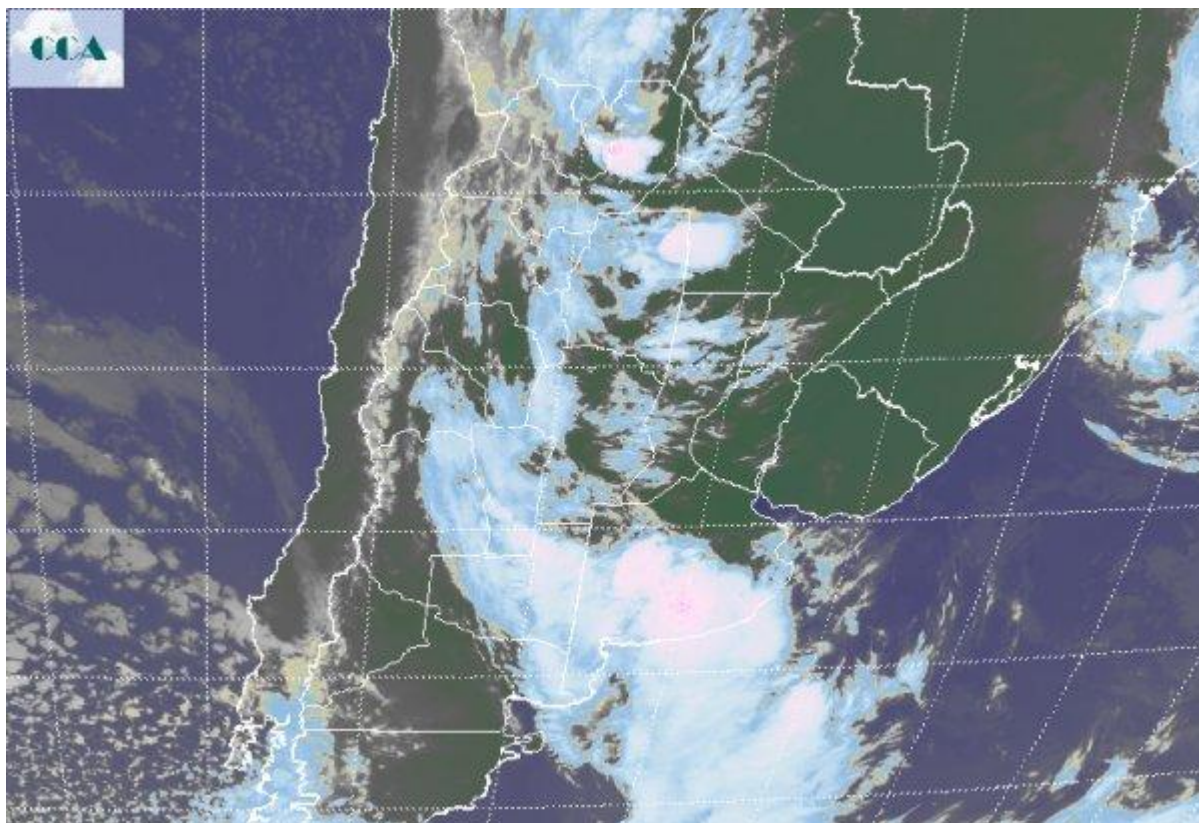


Imagen Satelital

Fecha: martes, 10 de enero de 2012

Hora: 09:00

Fuente: CCA



Bajo condiciones agobiantes y de ola de calor, se está concretando el avance del sistema frontal previsto en los últimos días. La actividad se ha venido acrecentando en el sur de la provincia de BA. Aparentemente sobre el sur de LP y el sudoeste de BA las lluvias no han sido copiosas. En relevamientos previos solo se han encontrado reportes del orden de 10 milímetros, valores que si se confirman y es general en la zona, resultaría una decepción respecto del pronóstico de mayor cantidad de agua para la zona. Por otra parte las temperaturas mínimas se han mantenido muy elevadas en la franja central, en general por encima de los 23°C. lo cual genera condiciones de estrés ambiental general, no ya solo es dañino para los cultivos. La imagen satelital define la presencia del frente en LP y el sudoeste de BA, con mayor actividad en el sur central de la provincia proyectándose hacia el centro oeste. En este momento es la zona con mayor potencial pluvial y durante la mañana el sector debería validar las previsiones o resultar en una decepción como el comportamiento observado más hacia el oeste. Hacia el norte sobre zonas mediterráneas se encadenan corredores nubosos de escaso desarrollo que pueden ganar potencial durante el resto de la jornada de hoy. Aparecen algunas celdas más desarrolladas



en Salta y en sectores reducidos del oeste de Chaco. El norte de BA, la Mesopotamia y la provincia de SF, aún se mantienen bajo la plena influencia de la masa de aire cálido. Se espera que con el curso del día el frente avance generando inestabilidad y desarrollando tormentas en LP y BA, esto debería ser acompañado por lluvias de importancia, por sectores de 30 milímetros o más. Por lo pronto el quiebre hacia lluvias más modestas o nulas se observaría en el sur de ER y centro de SF.

