

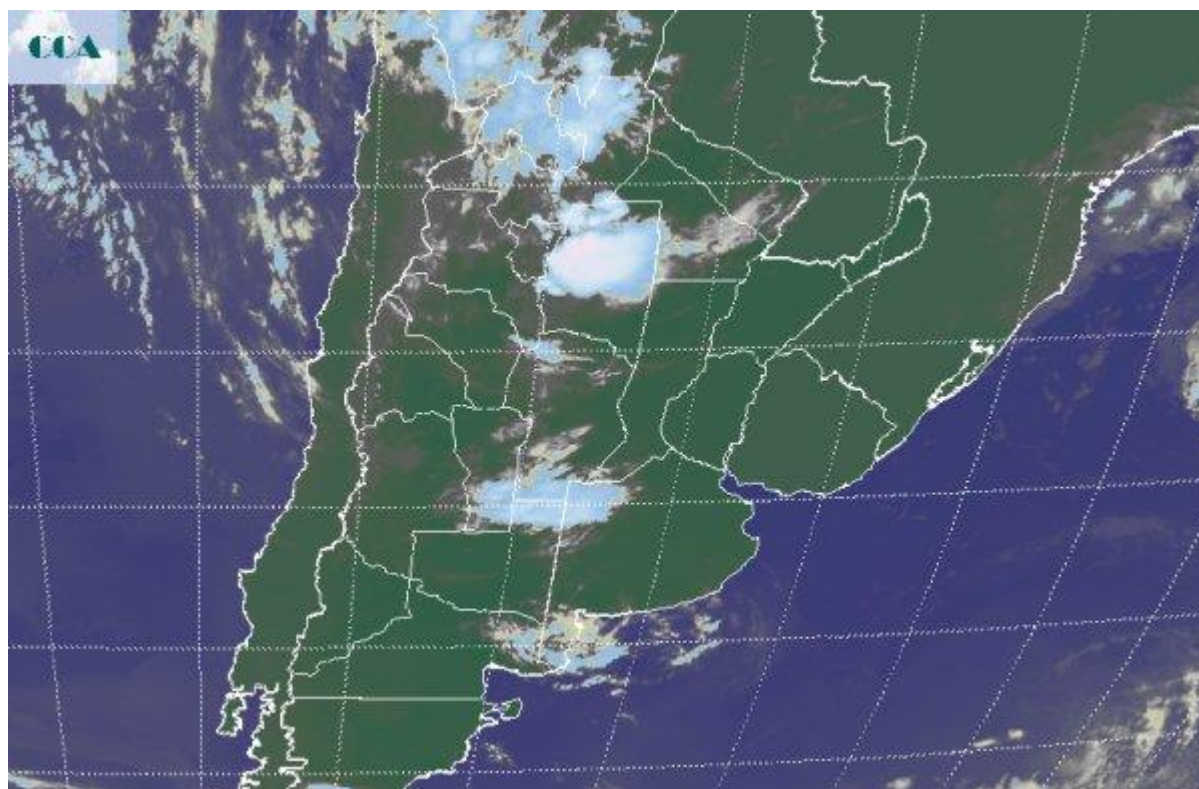


Imagen Satelital

Fecha: miércoles, 28 de diciembre de 2011

Hora: 08:45

Fuente: CCA



Las temperaturas mínimas adelantan una jornada calurosa, similar a la observada ayer. El martes presentó zonas muy cálidas en el noreste del país, sin embargo el sudoeste de la región pampeana y el norte de la Patagonia se destacó con máximas por encima de los 35°C, que en muchas localidades se ubicaron en valores próximos a los 38°C. Estos registros térmicos fueron acompañados en el sur, por valores de humedad muy bajos los cuales moderaron las condiciones ambientales, igualmente muy exigentes para los cultivos. En la imagen satelital se aprecian zonas mediterráneas donde la convección comienza a definir sectores con nubosidad de variado desarrollo. Las zonas con mejor posibilidades de lluvia se ubican en el NOA, por ejemplo en el centro oeste de Santiago, ya se aprecian celdas de tormenta que están dejando algunas precipitaciones. Se espera que en el NOA esta situación tienda a generalizarse y posiblemente se extienda al oeste noroeste de CB y norte de SL. Las perspectivas de lluvia son menos promisorias para el sur de CB o noroeste de BA, donde igualmente podrían aparecer precipitaciones menores. La imagen presenta cielos despejados en el resto de la región pampeana, condición que se extiende a Paraguay, sur de Brasil y Uruguay. Es decir gran parte del complejo sojero



BOLSA
DE COMERCIO
DE ROSARIO

 www.facebook.com/BCROficial

 twitter.com/bcrgrensa

 [es.linkedin.com/BCR](https://es.linkedin.com/company/BCR)

 www.instagram.com/BCR

 www.youtube.com/BolsadeRosario

 BOLSA DE COMERCIO DE ROSARIO
Córdoba 1402 - S2000AWV

 TELÉFONO
(54 341) 5258300 / 4102600

 EMAIL
contacto@bcr.comar

 WWW
bcr.comar



de Sudamérica presenta condiciones estables que no se revertirán en el corto plazo. Las temperaturas se ubicarán por encima de los 30°C en las próximas jornadas, moderándose temporariamente con el pasaje frontal del viernes.

