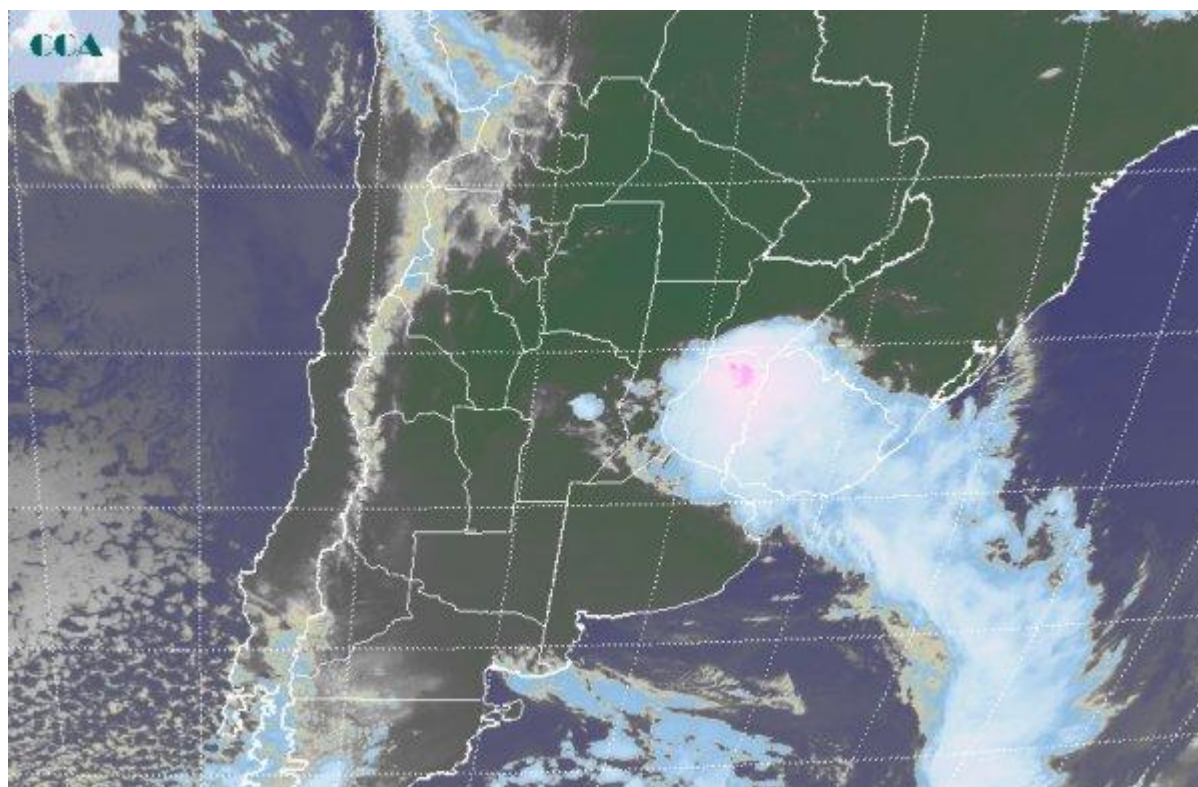


Imagen Satelital

Fecha: jueves, 22 de diciembre de 2011

Hora: 08:30

Fuente: CCA



Las temperaturas comienzan a descender luego del pasaje frontal. Con el cambio de masa de aire lentamente las condiciones ambientales se han modificado. Desde la tarde de ayer, se han reportado numerosas tormentas en la provincia de BA, algunas de las cuales han sido acompañadas por tiempo severo, principalmente en el noreste de la provincia. Aun no disponemos del saldo pluvial, pero pueden haberse concretado lluvias con promedios areales de 20 milímetros en áreas del noreste de BA, ER y las vecindades del sudeste de SF. En principio en sectores más mediterráneos de la región pampeana las lluvias habrían sido muy pobres o nulas. La imagen satelital presenta el despliegue de la nubosidad asociada al avance del sistema frontal. Actualmente se observan importantes celdas de tormenta en el norte de ER, las cuales se extenderían al sur de Corrientes y las vecindades de SF durante las próximas horas. Este sistema frontal también debería fomentar la inestabilidad en el NOA, sin embargo sería pobre la actividad en el NEA y Paraguay, con bajas expectativas de lluvia o al menos muy pobres milimetrages. Las perspectivas para el resto de la jornada de hoy y para las próximas se vinculan a lo que puede restar de la actividad frontal. El tiempo ya mejoró en gran parte de BA, LP y sur de CB, solo resta esperar que ingrese más aire frío y seco. De esta manera no se perfilan condiciones



capaces de provocar precipitaciones, con lo cual las zonas que no recibieron lluvias hasta ahora deberán esperar hasta el próximo evento, el cual, dadas las circunstancias se presenta muy lejano y fortalece las condiciones de sequía en gran parte de la región pampeana. Las próximas lluvias recién aparecerían en las últimas jornadas del año. El cambio de ambiente será marcado en las próximas horas, con mínimas bajas en el sur para mañana.

