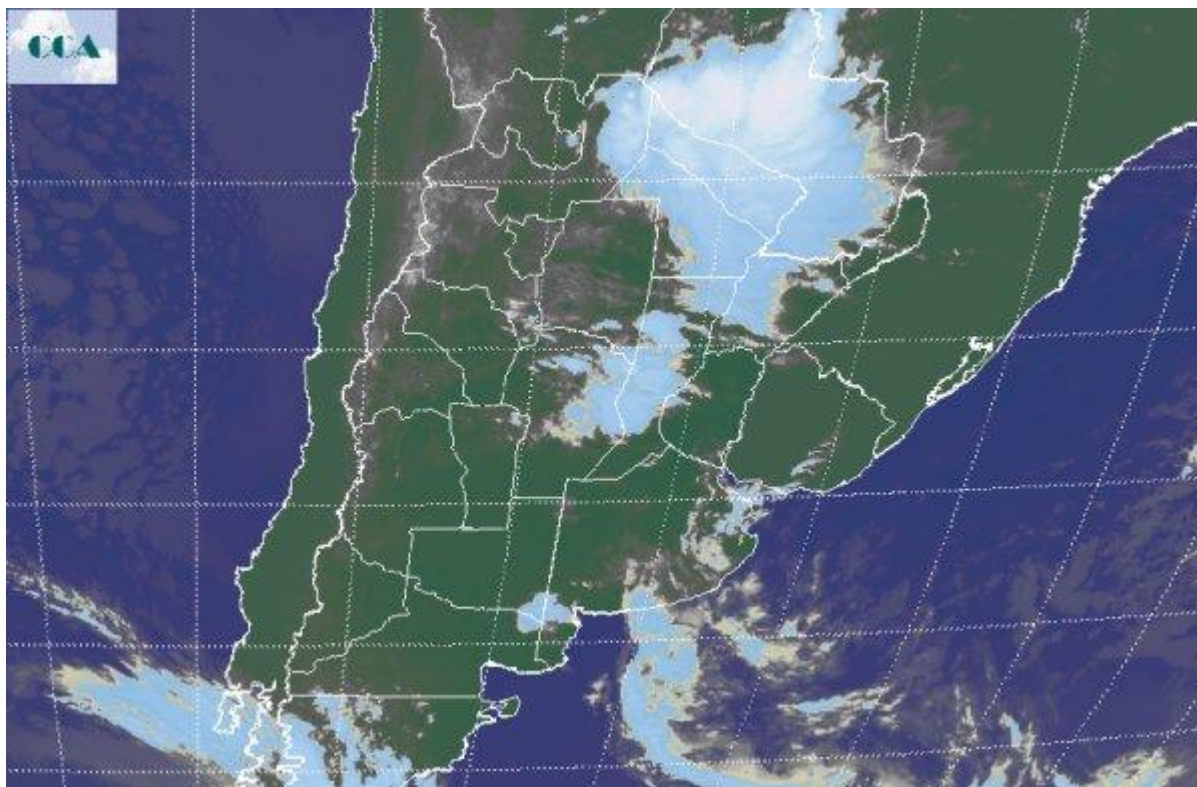


Imagen Satelital

Fecha: Lunes, 05 de diciembre de 2011

Hora: 08:15

Fuente: CCA



La jornada de hoy ha comenzado con temperaturas agradables, ligeramente fresca en el sur de la región pampeana. Durante el fin de semana se observaron algunas lluvias en LP, zonas de CB, SL y las provincias del NOA, por sectores de hasta 20 milímetros. Actualmente se observan lluvias en las zonas agrícolas de Salta y en el centro oeste de SF. Por otro lado, la jornada ha comenzado con algunas neblinas y bancos de niebla en el este de BA la Mesopotamia y el NEA. La imagen satelital presenta la actividad más importante en el oeste de Paraguay. Las coberturas nubosas alcanzan el este de Salta y cubren gran parte del NEA, donde se están registrando lluvias dispersas. Coberturas nubosas no asociadas a un patrón conducente se observan en zonas de CB y SF, también sobre el sudeste de BA aparecen algina nubosidad de muy pobre desarrollo. Si bien no se descartan precipitaciones asociadas a estas coberturas nubosas, posiblemente durante el resto del día las mismas tiendan a perder desarrollo en lugar de ganarlo. Consecuentemente disminuirá la posibilidad de precipitaciones con el paso del día. Las coberturas que se observan en el centro de SF, se desplazarán al oeste entrerriano donde podría llegar a llover modestamente. Es claro que la actividad más destacada se ubica en el oeste paraguayo y será así en los próximos días. Si bien está previsto que las lluvias también alcancen el este Paraguay, la zona



sojera, los milimetrajes serían bastante menos importantes que los que se concretarían hacia el oeste. La continuidad de días con mal tiempo igualmente puede dejar lluvias satisfactorias sobre el este. No se prevén sistemas precipitantes de importancia para la región pampeana en el corto plazo. Este período seco podría incluso extenderse más allá del fin de semana.

