

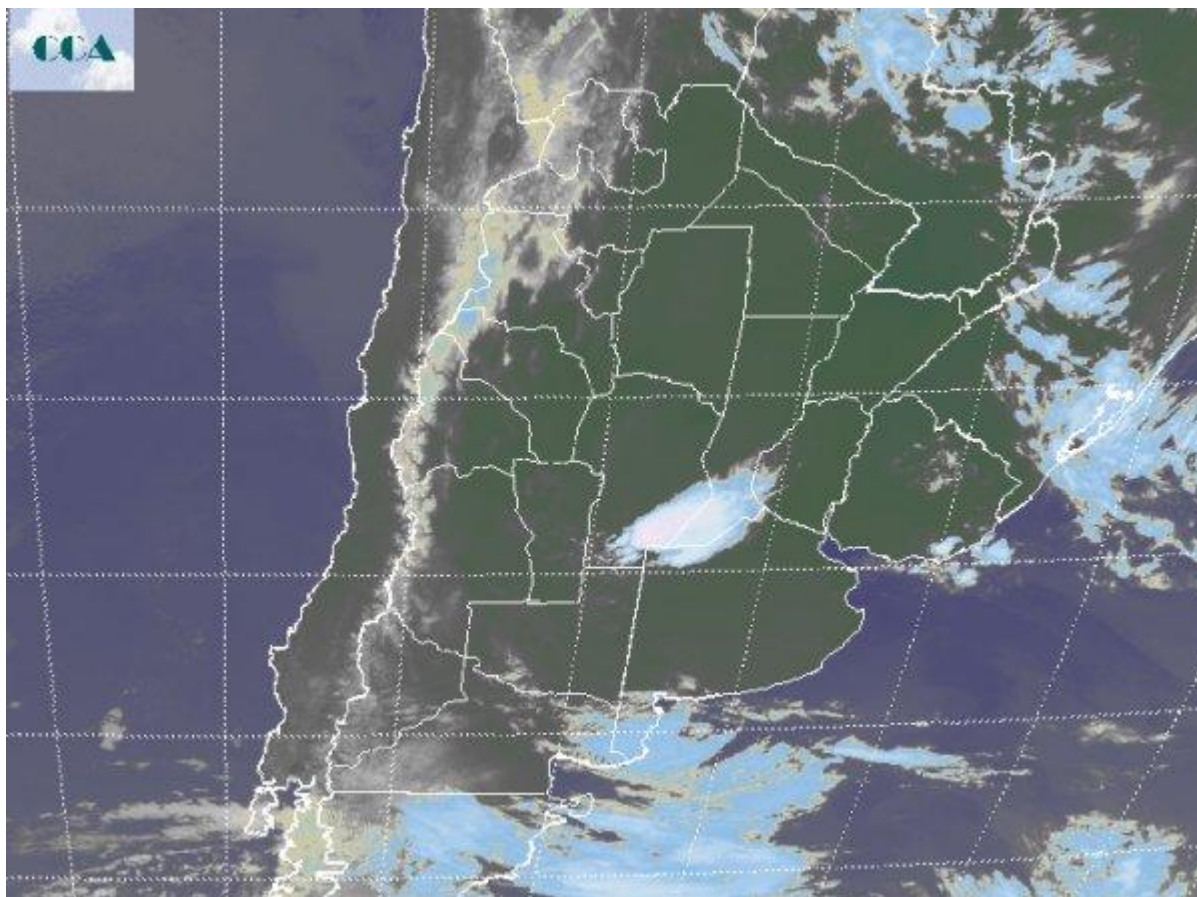


Imagen Satelital

Fecha: martes, 29 de noviembre de 2011

Hora: 08:15

Fuente: CCA



La jornada de hoy ha comenzado con temperaturas mínimas elevadas, anticipando una jornada de intenso calor en gran parte de la región pampeana. El amanecer ha sido más fresco en el sur, aunque se espera que en esta región también las temperaturas crezcan en forma rápida. Neblinas y algunos bancos de niebla se han reportado desde el este de BA y el NEA. Durante el fin de semana se han observado precipitaciones en BA, LP, centro este y sudeste de CB y sur de SF. El sudeste de CB y zonas del sudoeste de BA, se llevaron los mejores acumulados, en muchos casos superiores a los 40 milímetros. La imagen satelital presenta cielos despejados, con un sector que revela el potencial de inestabilidad atmosférica. En efecto nuevamente se están produciendo tormentas en el sudeste de CB, proyectándose hacia el sur de SF. Se espera que esta actividad se extienda hacia el norte de BA, para luego desplegarse en el resto de SF y ER. No se descartan precipitaciones para el este sudeste de BA, pero de milimetrajes menores, salvo chaparrones dispersos que



BOLSA
DE COMERCIO
DE ROSARIO

 www.facebook.com/BCROficial

 twitter.com/bcrprensa

 es.linkedin.com/BCR

 www.instagram.com/BCR

 www.youtube.com/BolsadeRosario

 BOLSA DE COMERCIO DE ROSARIO
Córdoba 1402 - S2000AWW

 TELÉFONO
(54 341) 5258300 / 4102600

 EMAIL
contacto@bcr.com.ar

 WWW
bcr.com.ar



pueden ser más intensos. Como anticipamos se espera una jornada calurosa en la mayor parte del país. Recién a partir de mañana se concretará una modificación importante en las condiciones ambientales. De máximas superiores a los 30°C, se pasará a registros más habituales para el mes de noviembre, cercanos a los 25°C.

