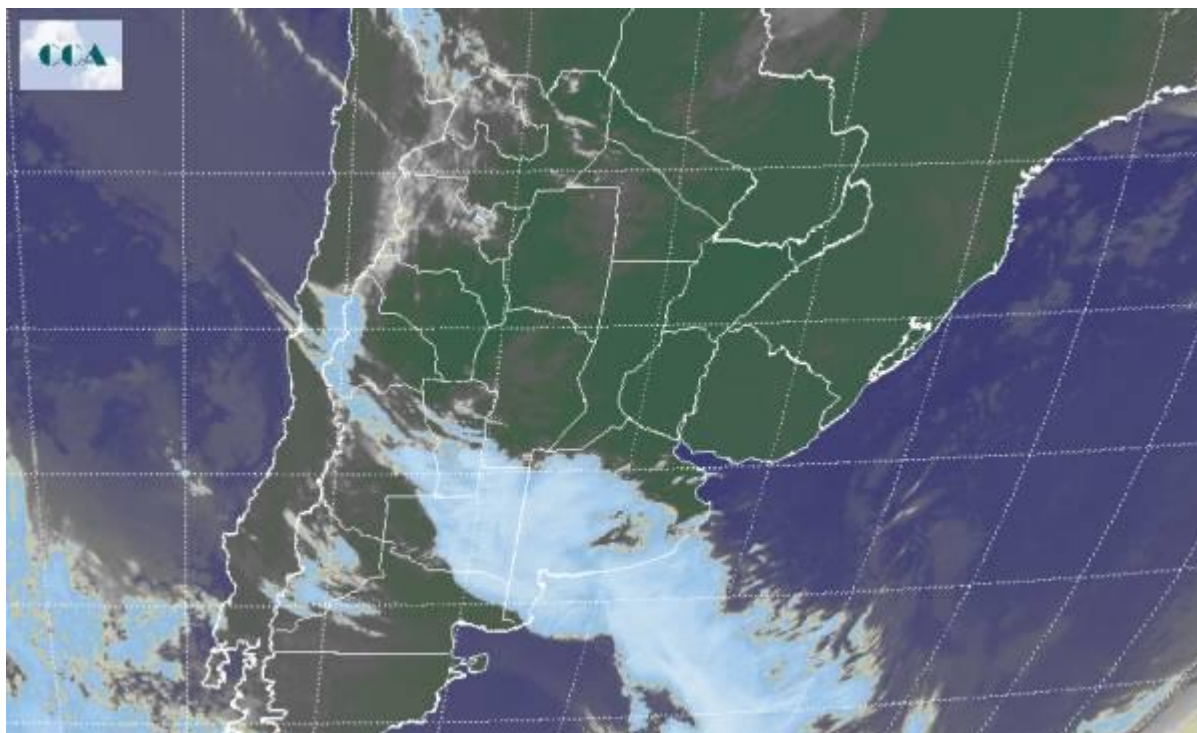


Imagen Satelital

Fecha: Lunes, 21 de noviembre de 2011

Hora: 08:30

Fuente: CCA



El fin de semana comienza sin percibirse un cambio destacado de las temperaturas. Se mantienen registros en torno a los 12 °C – 14 °C al sur de la región pampeana que luego rápidamente alcanzan poco más de 18 °C a medida que nos desplazamos en dirección norte. La Imagen Satelital es clara en cuanto a la posición del sistema frontal, ahora más organizado, que desde la tarde de ayer comenzó a transitar la franja central del país. La extensión comprende prácticamente desde el sur de Mendoza hasta el sur de BA con diferente grado de desarrollo vertical, incluyendo la formación de algunas celdas de tormenta que se ubican por estas horas en el centro norte de LP y extremo sur de BA. Se espera que durante el desplazamiento en dirección norte del sistema frontal, las condiciones se vuelvan cada vez más inestables con el desarrollo de tormentas las cuales pueden tener características localmente fuertes. En principio, la zona oeste de la región núcleo, tiene buenas chances de recibir esperados acumulados durante la primera parte de la jornada, para luego rápidamente trasladarse en dirección este noreste. El cambio de ambiente es promovido por la posterior rotación con componente del sector sur de los vientos ajustando las temperaturas a valores propios de la época.