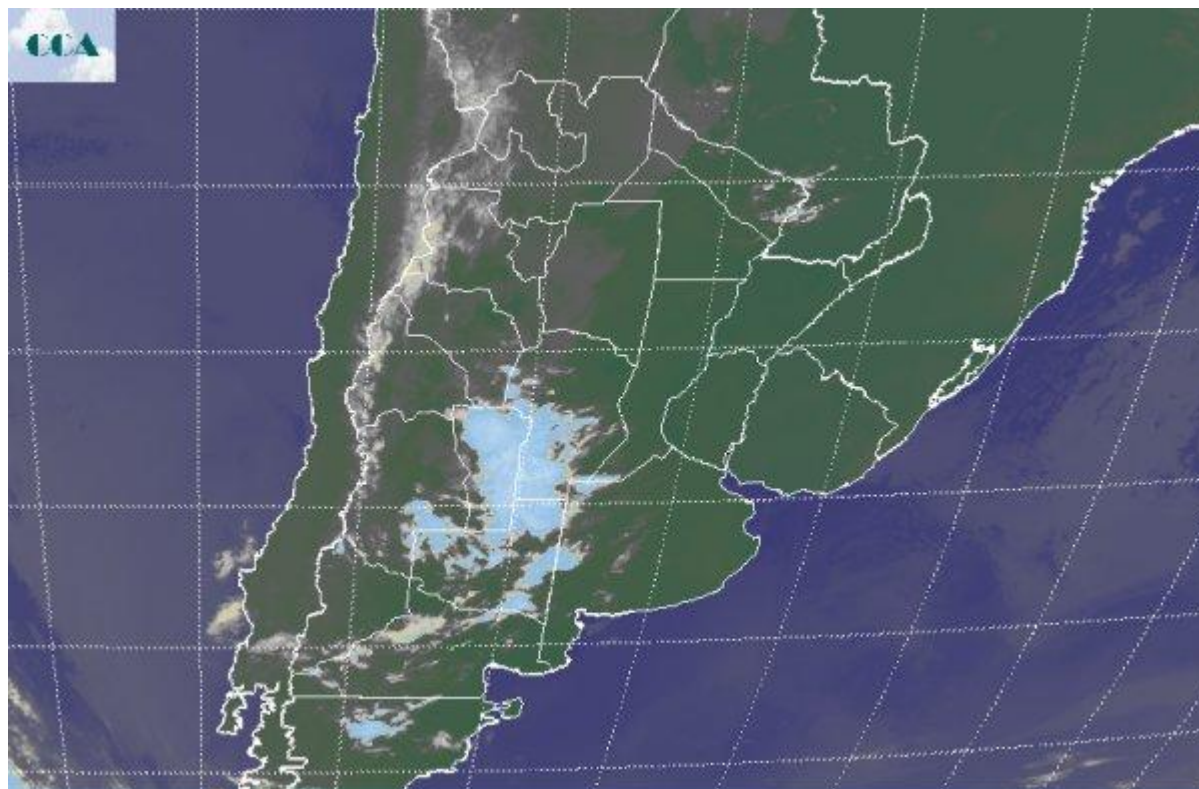


# Imagen Satelital

Fecha: jueves, 17 de noviembre de 2011

Hora: 08:15

Fuente: CCA



En el comienzo de la jornada de hoy son frecuentes las neblinas y bancos de niebla en gran parte del este de BA. Las temperaturas mínimas se presentan parecidas a las de ayer templadas en el centro, más frescas en el sur. Ayer por la tarde se observó la formación de sistemas convectivos de escala reducida en el corredor Azul Balcarce y su zona de influencia. Dentro de este corredor se produjeron tormentas, algunas de las cuales fueron acompañadas por chaparrones de gran dispersión espacial. Estos eventos no tienen una dinámica vinculada al pasaje de un sistema frontal, dado que los mismos no generan un cambio de masa de aire. La imagen satelital presenta coberturas nubosas sobre el oeste de la franja mediterránea central de la región pampeana. Las nubes no han adquirido gran cobertura, pero pueden lograrlo a lo largo del día. Esta nubosidad por el momento se restringiría a la provincia de CB, LP, oeste de BA y posiblemente alcance sectores del oeste de SF. Durante el resto de la jornada de hoy y si bien el tiempo se mantendrá inestable en el oeste, las perspectivas de lluvia no son significativas. No se descartan lluvias dispersas de bajos montos, sin embargo el evento más importante comenzará a desarrollarse a partir de mañana. Desde entonces un sistema frontal ingresa por el sudoeste promoviendo un mayor nivel de actividad. Al paso de este sistema se irán generando lluvias que en forma



alternada irán cubriendo gran parte de las zonas agrícolas. Este período de inestabilidad con potencial desarrollo de sistemas precipitantes se extendería hasta el martes. El comienzo de la semana próxima mostrará un cambio en las condiciones ambientales, volviendo los registros térmicos a valores normales para el mes de noviembre, es decir, jornadas cálidas pero no veraniegas como las últimas.

