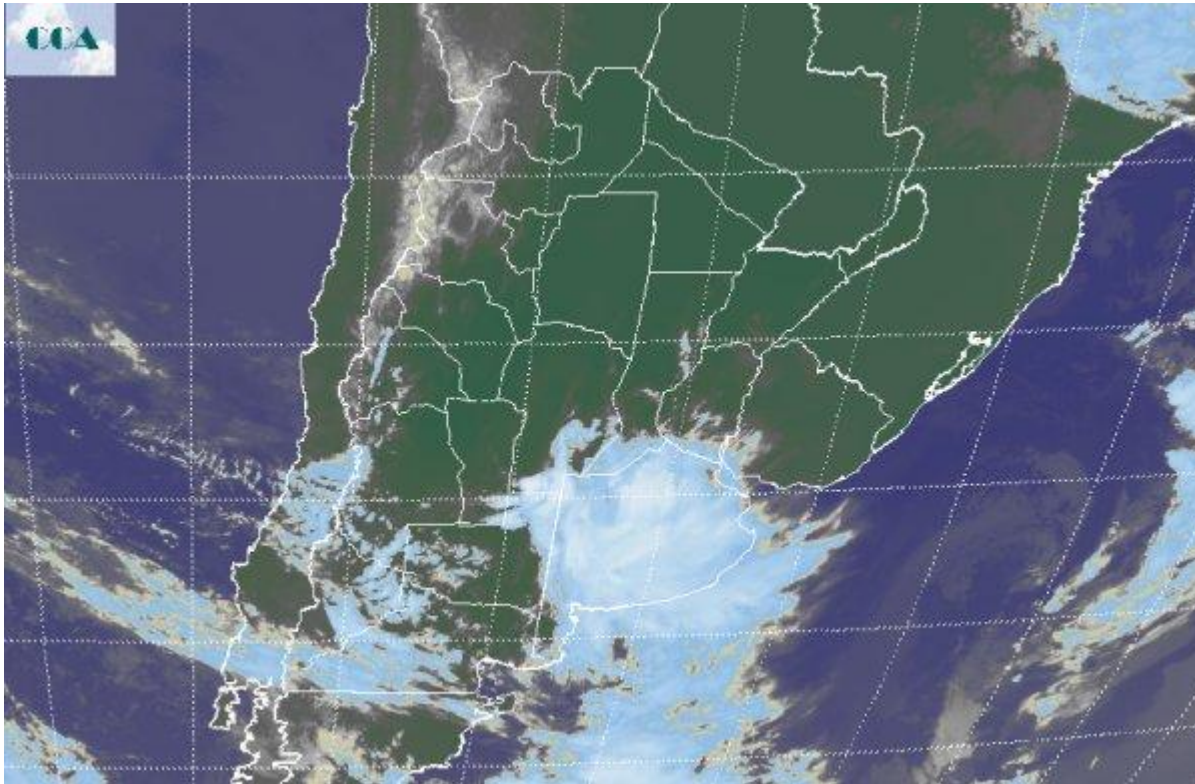


# Imagen Satelital

Fecha: Lunes, 07 de noviembre de 2011

Hora: 07:50

Fuente: CCA



La presencia de una masa de aire con alto contenido de humedad se observa en gran parte del país. Dentro de este contexto los registros térmicos de mínima son templados en las provincias de BA y LP, volviéndose cálidos sobre hacia el norte y sobre las provincias del centro de la región pampeana y el norte del país. Se define un contexto que marcará con precipitaciones el comienzo de la semana. La imagen satelital, muestra coberturas nubosas de vasta extensión en la provincia de BA y las vecindades de BA. Si bien las lluvias se están reportando desde sectores puntuales (Pehuajó, Azul), las perspectivas presentan altas probabilidades que las mismas se vayan generalizando durante el transcurso del día. En principio la actividad sería más importante en zonas del sudoeste de BA, sin embargo dada la foto actual, las lluvias llegarían antes de lo previsto al este y al norte, aunque hoy posiblemente lo hagan con acumulados menores, quedando las celdas de tormenta con mayores posibilidades de desarrollo hacia zonas del centro o del oeste sudoeste. La proyección para los próximos días establece un panorama donde las precipitaciones ganan continuidad y muy posiblemente gran parte de la región pampeana quede cubierta. Es probable que se establezcan corredores con lluvias muy abundantes, que van saltando otras franjas con acumulados menores. De acuerdo a como se vayan configurando



las celdas de tormenta, se podrá establecer con mayor precisión la distribución pluvial. En principio el sur de BA quedaría bien provisto, en las próximas jornadas las lluvias más importantes se van desplazando hacia el centro. El avance del sistema frontal será lento y de este modo también se observará un descenso térmico. No se esperan condiciones de riesgo para el sur de BA en cuanto a bajas temperaturas.

