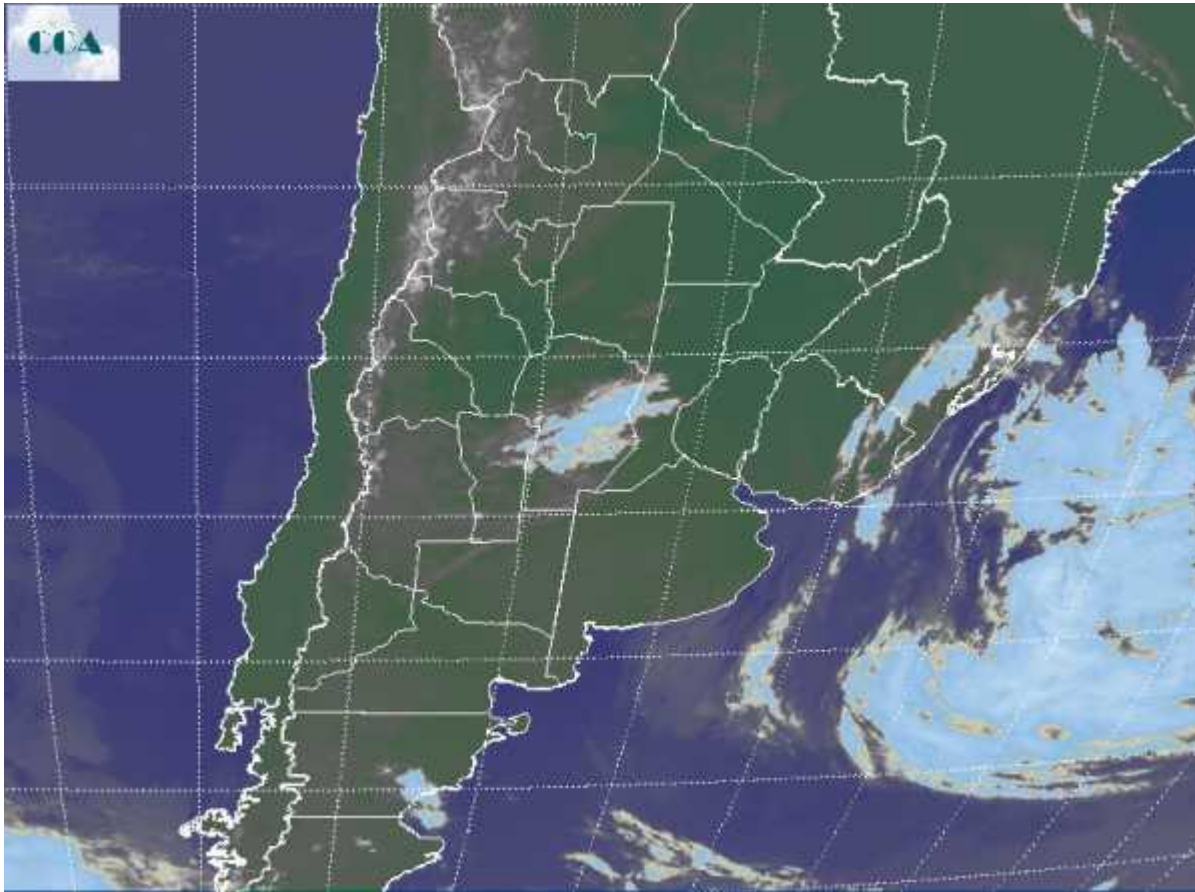


Imagen Satelital

Fecha: miércoles, 26 de octubre de 2011

Hora: 08:00

Fuente: CCA



El viento del sur ha promovido un cambio en las condiciones ambientales, facilitando el ingreso de una masa de aire más frío y seco. La zona sudoeste de BA y LP, son los sectores más enfriados, allí la circulación ha tenido mayor componente del sudoeste y las temperaturas mínimas han descendido hasta los 3°C. En Viedma por ejemplo, las mínimas se ubicaron en un grado por debajo de cero, es decir las heladas quedaron cerca de afectar el sudoeste de la región pampeana. Lamentablemente esta zona está transitando un mal momento hidrico. La gran recuperación pluvial de las provincias del centro no se observó al sur del Salado bonaerense y el sudoeste de BA se encuentra en estado crítico, poniendo las últimas esperanzas en las lluvias que pueden llegar en la primera semana de noviembre. Se han estado registrando algunas lluvias ligeras en el centro norte de CB y las vecindades de SF, al tiempo que las nieblas y neblinas se desplegaban en zonas de la provincia de BA. La imagen satelital presenta el sistema de baja presión que afectó la



Mesopotamia y las provincias del centro, desplazado hacia el este. Este corrimiento impone la circulación temporaria del sector sur. La misma se irá volviendo de direcciones variables en las próximas jornadas, donde prevalecerán los amaneceres templados a frescos, esto último principalmente en el sur. Para los próximos, el tiempo se mantendrá estable. Hacia la jornada del sábado las condiciones pueden evolucionar hacia la formación de coberturas nubosas en el centro del país, pudiendo regresar las lluvias ligeras a CB y sectores del centro de SF.

