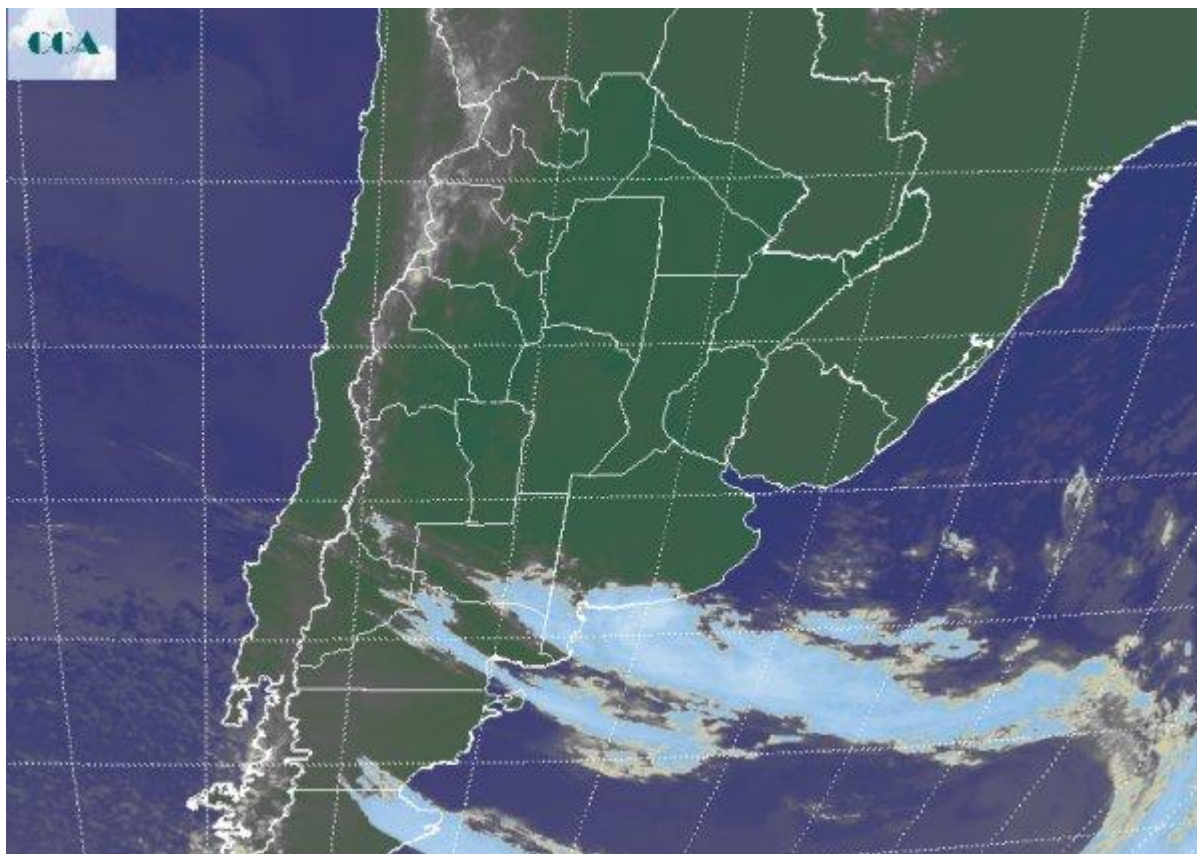


Imagen Satelital

Fecha: viernes, 21 de octubre de 2011

Hora: 08:15

Fuente: CCA



Otro amanecer templado y por sectores con bastante viento de direcciones variables, se concreta en gran parte de la región pampeana. Nuevamente las temperaturas mínimas se ubican como piso en los valores normales de la época, anticipando lo que será una jornada cálida, primaveral y en zonas veraniega, ya que se esperan máximas pasando los 27°C del centro para el norte del país. Las neblinas prácticamente no se han concretado, las mínimas más elevadas han impedido que se desarrollen los procesos de condensación en las capas bajas de la atmósfera, evitando el despliegue del fenómeno. La imagen satelital prácticamente repite la situación de ayer. Un débil sistema frontal intentando ingresar en el sur de la región pampeana es bloqueado en su avance hacia el norte y apenas genera coberturas nubosas menores en el extremo sur de BA y zonas costeras. Las perspectivas para las próximas horas tienen a mostrar un aumento de las condiciones de inestabilidad, sin embargo la situación resultante en cuanto a lluvias para los próximos días no es consensuada por los distintos modelos de pronóstico. Parece más probable que el fin de semana sea seco sobre el este o



con algunas lluvias menores. Si se esperan lluvias más importantes en Santiago del Estero, SL y el oeste de CB. Recién para el lunes y martes las lluvias se desplazarían al NEA y desde allí al centro este de la región pampeana. Por lo pronto el sur vuelve a quedar fuera de la oferta de importancia y enciende luces amarillas en el sudeste de BA.

