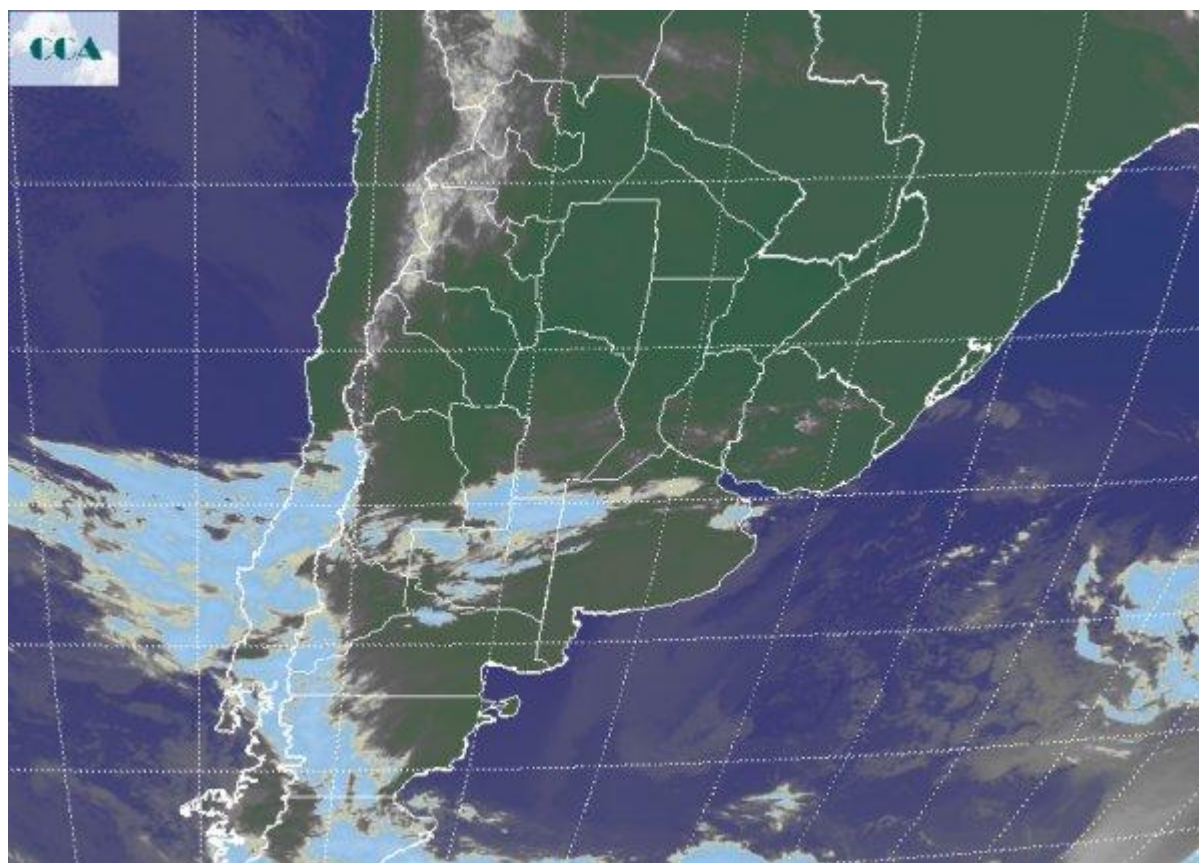


## Imagen Satelital

Fecha: Lunes, 17 de octubre de 2011

Hora: 07:50

Fuente: CCA



Luego de dos jornadas donde el tiempo estable y el ambiente templado a cálido dominaron las condiciones meteorológicas en gran parte del país, se nota un cambio de masa de air principalmente en el sur de la región pampeana. Algunas coberturas nubosas han moderado los descensos térmicos en el sudeste de BA, sin embargo en este sector las mínimas se han ubicado entre 1°C y 3°C, posiblemente moderadas por algunas coberturas nubosas. Ayer en gran parte de la franja norte de BA, las cenizas volcánicas promovieron un aspecto brumoso del cielo. En la imagen satelital, se aprecian algunas coberturas nubosas que se despliegan desde el oeste e ingresan a la región pampeana por el norte de LP. También algunas coberturas de nubes bajas se aprecian en el sur de CB, sur de ER y más dispersas en el sur de SF. Lo mismo sucede en el sudeste de BA. Estas coberturas no tienen potencial pluvial y por el momento no está previsto que ganen desarrollo. Sin embargo, de sostenerse esta perturbación es posible que la jornada del martes traiga algunas lluvias a la franja central. Las perspectivas para esta semana, prevén condiciones de inestabilidad en el corto plazo en la



franja central y el sur de la región pampeana. De concretarse precipitaciones serían más importantes en la franja central, principalmente en CB y el sur de SF. El enfriamiento que se ha observado en el sudeste de BA no es menor, pero no ha alcanzado niveles rigurosos y solo en forma muy eventual puede haber dejado una helada débil en los bajos.

