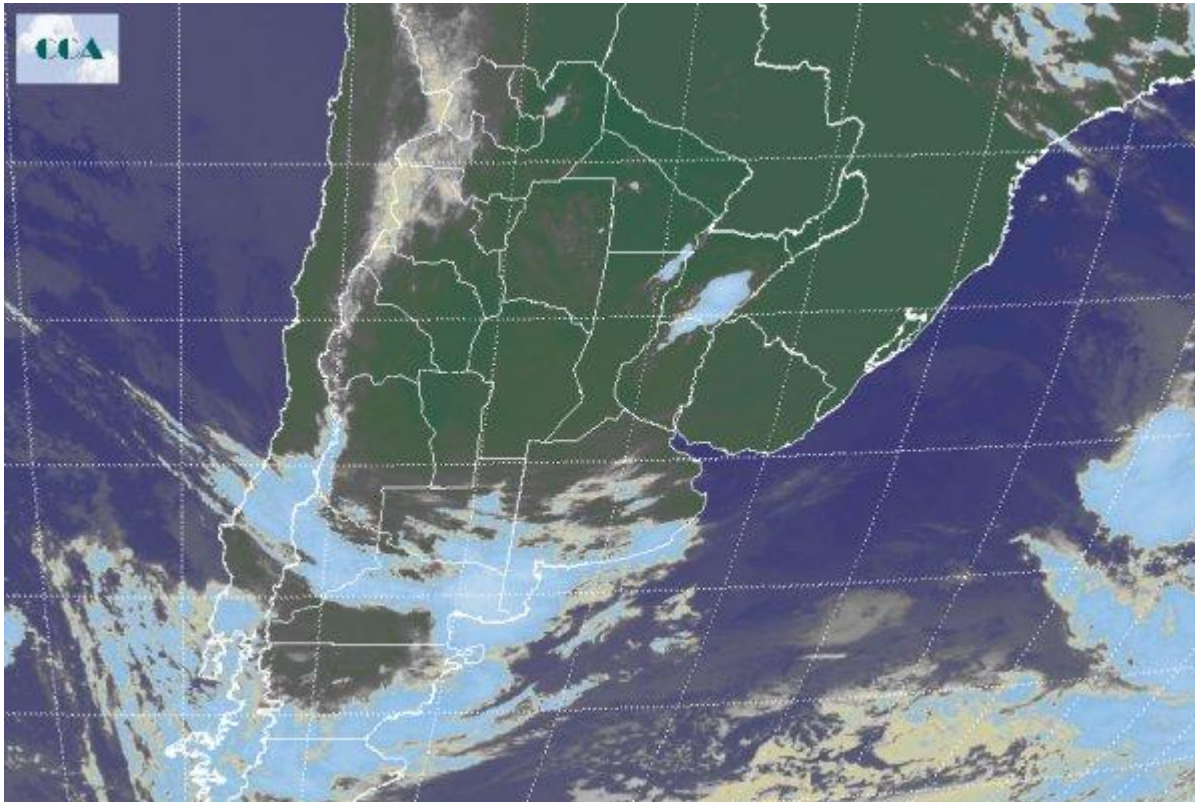


# Imagen Satelital

Fecha: jueves, 06 de octubre de 2011

Hora: 08:00

Fuente: CCA



El comportamiento térmico en el amanecer de hoy jueves repite las condiciones que veníamos observando. Valores de mínima que comienzan en torno a los 6 °C – 8 °C en el sur pampeano que luego, rápidamente se incrementan en dirección norte, alcanzando registros cercanos a los 20 °C en las provincias del norte. La circulación del sector norte durante la jornada de ayer produjo un rápido crecimiento de las máximas con la consecuente incorporación de humedad que, con el enfriamiento nocturno, se traduce en neblinas las cuales se reportan en gran parte del centro este de BA, Litoral, SF, sur de CB y alcanza el este de LP. La imagen Satelital muestra el avance, ahora más organizado, del sistema frontal el cual determinará las condiciones de tiempo durante las próximas jornadas. El avance del mismo se produce a medida que el sistema de alta presión instalado en la franja central, continúe su desplazamiento en dirección este. Se espera que durante la jornada de hoy las condiciones inestables comiencen a ganar protagonismo en el centro sur de BA para luego rápidamente trasladarse en dirección norte donde se prevén los mejores acumulados. En principio, la franja que va desde el norte noreste de BA, sur de de ER y sur de SF es la región con el mayor potencial de beneficio hídrico. Luego, el cambio de ambiente llega con una masa de aire que produce un marcado descenso de temperatura.