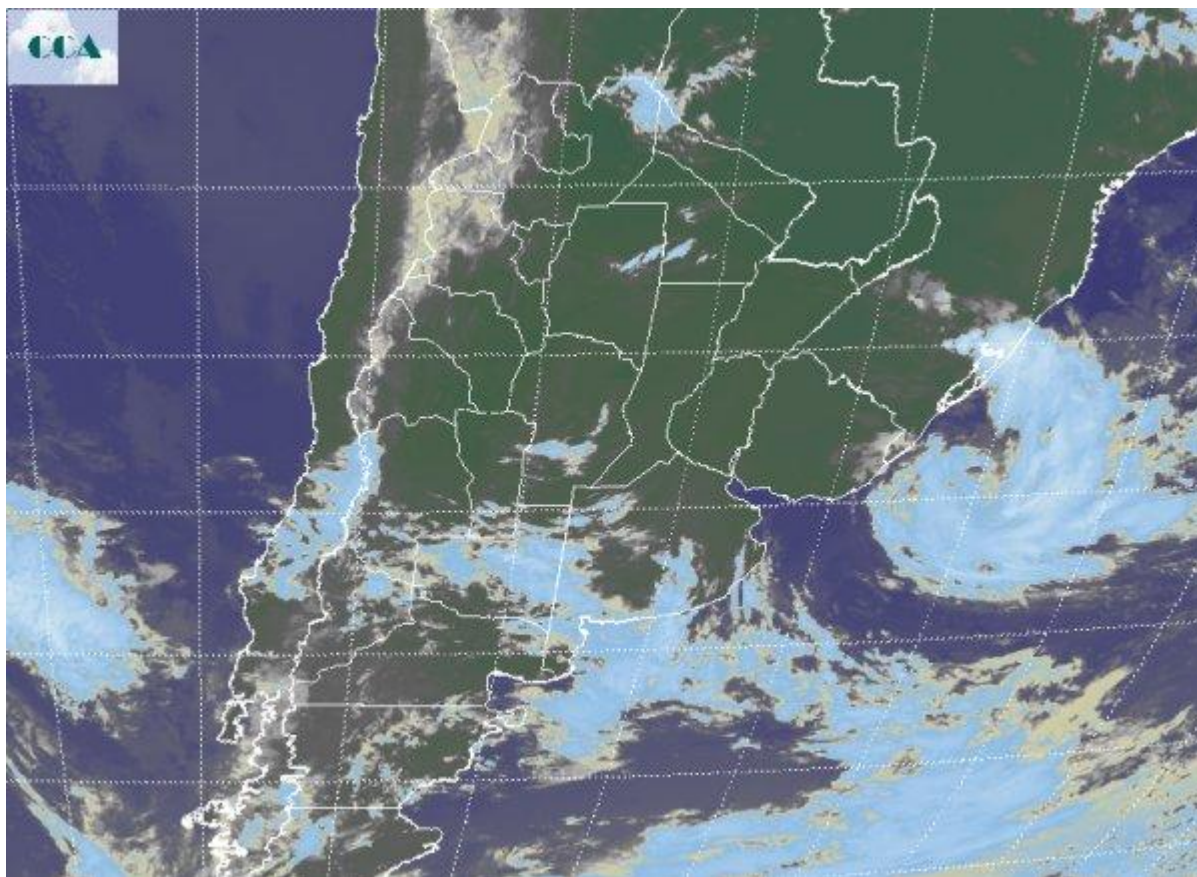


Imagen Satelital

Fecha: miércoles, 05 de octubre de 2011

Hora: 08:25

Fuente: CCA



Ayer se observaron oportunas precipitaciones en la zona núcleo. Si bien los milimetrajés no han colmado las necesidades hídricas, se observa un cambio respecto del patrón seco dominante. Los acumulados se ubicaron entre los 10 y los 20 milímetros en buena parte del norte central de BA, sur de SF, sudoeste de ER y sectores del este de CB. Las lluvias se dieron más como lloviznas hacia el sur y hacia el oeste. Actualmente se reportan algunas precipitaciones en la zona de influencia de Santa Rosa (LP) y también gran parte de la zona núcleo ha amanecido con neblinas. Se mantiene entonces el ambiente húmedo en las capas bajas de la atmósfera. La imagen satelital presenta un despliegue desordenado de nubosidad en el sur sudoeste de la región pampeana, con poca probabilidad de que esta cobertura aumente su desarrollo. Hacia el norte de esta posición una zona de alta presión evita el avance de esta nubosidad y mantiene los cielos más despejados o parcialmente nublados. Se espera que a partir del jueves la actividad se incremente de manera significativa, principalmente hacia la tarde. Desde entonces y hasta el domingo inclusive, las lluvias irán alternado dese el



sudoeste de la región pampeana hasta el NEA y serían de gran cobertura. En principio, el sudoeste de la región pampeana, el noreste de esta región y el NEA tendrían la posibilidad de llevarse los acumulados más generosos. Se espera igualmente, que la provisión de agua sea buena para el resto del área. Posiblemente la zona de la cuenca baja del Salado quede algo desprovista, como así también el oeste de CB y SL. Luego de las lluvias se espera un marcado cambio de ambiente, aunque libre de heladas.

