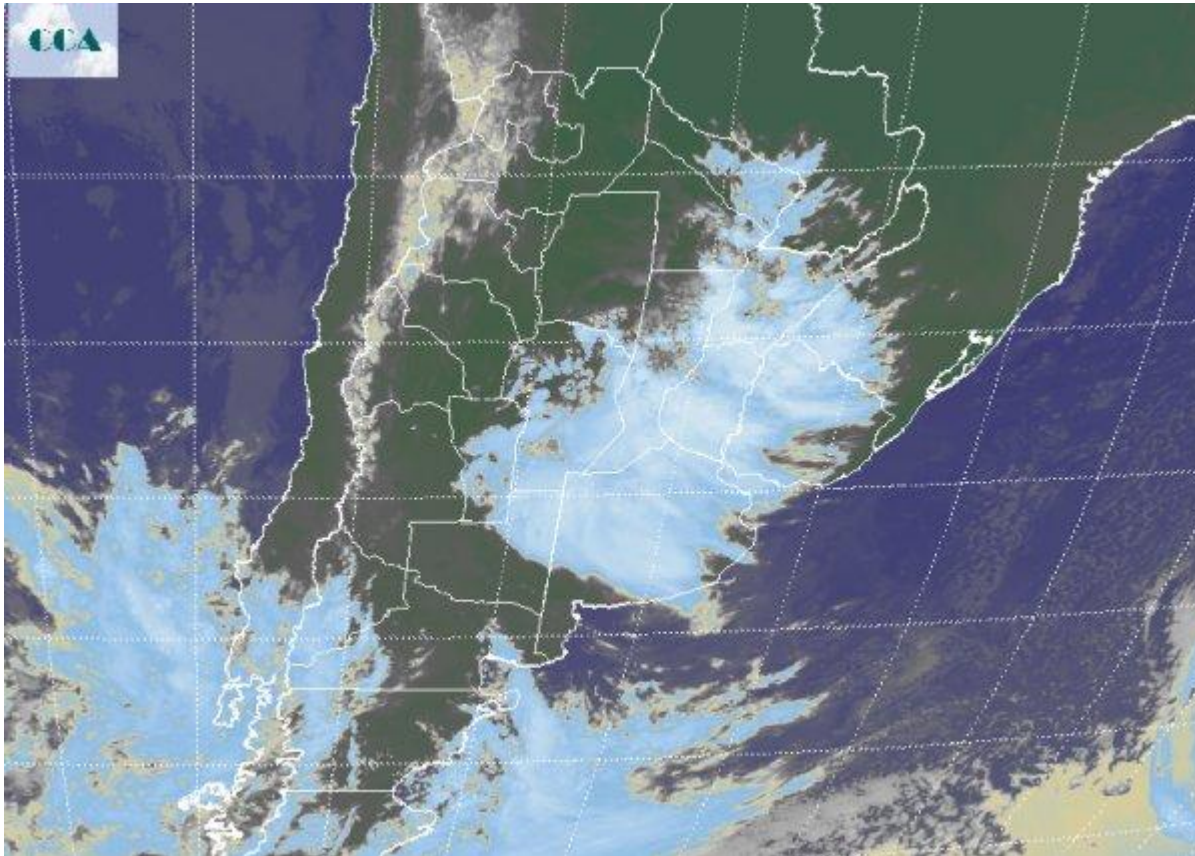


Imagen Satelital

Fecha: martes, 04 de octubre de 2011

Hora: 08:00

Fuente: CCA



La jornada de hoy amaneció fresca y mayormente cubierta en gran parte de la región pampeana. Se han estado reportando precipitaciones ligeras desde muchas localidades del sudoeste entrerriano, el sur de SF y el sur de CB. Si bien en muchos casos las precipitaciones son en forma de llovizna, en la zona de influencia de Paraná por ejemplo, ya se han acumulado unos 15 milímetros. También se reportan lloviznas y lluvias ligeras en la provincia de BA. La imagen satelital, permite dimensionar la vasta cobertura nubosa que se extiende tomando gran parte de la región pampeana y el este del NEA. Este despliegue nuboso no está asociado a un sistema frontal, sino a condiciones de inestabilidad generadas por el pasaje de una perturbación en altura. La importante extensión de la nubosidad, revela la buena disponibilidad de humedad en la atmósfera media y baja, adelantando buenas perspectivas para que se concreten otras precipitaciones a lo largo de la semana. La nubosidad no se presenta con un grado de desarrollo suficiente como para provocar tormentas, sin embargo es posible que las lluvias tengan importante cobertura. Los montos por el momento no se adecuan a las



necesidades hídricas, pero la señal es favorable. Las previsiones para el resto de la jornada de hoy, mantienen las posibilidades de lluvias débiles, con el mal tiempo desplazándose hacia el este en forma lenta. Sobre el Pacífico sur, ya aparece la banda nubosa asociada al frente que proyecta otra buena posibilidad de lluvias para la jornada del jueves. Con mejoramientos temporarios el mal tiempo alternará en la región pampeana hasta el comienzo del sábado. Luego se producirá un marcado descenso térmico, aunque por ahora no se prevén heladas.

