

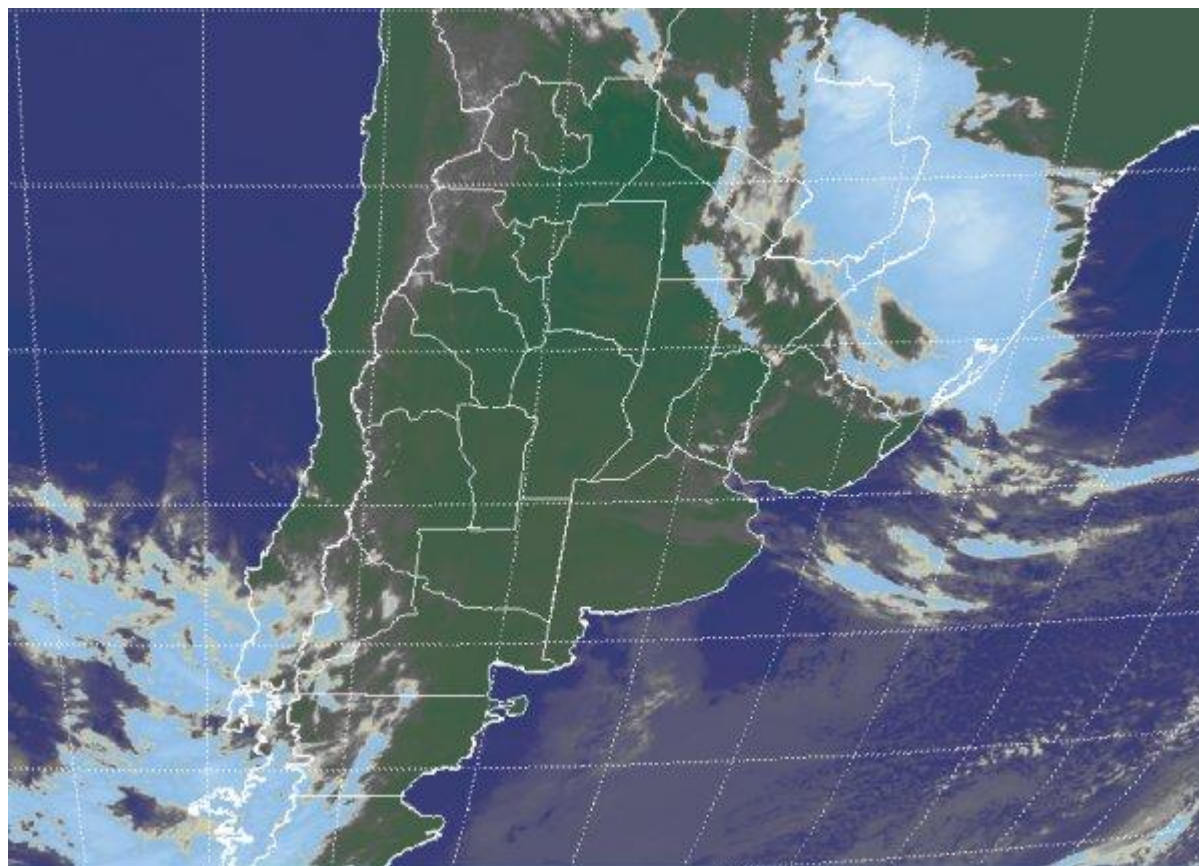


Imagen Satelital

Fecha: viernes, 23 de septiembre de 2011

Hora: 07:55

Fuente: CCA



Durante la jornada de ayer el pasaje rápido de un sistema frontal, produjo un importante cambio en las condiciones ambientales. La jornada de hoy amaneció con el sur sudeste de BA reposicionándose como la zona más fría, incluso por sectores pudo haberse concretado alguna helada débil de corta duración. El cambio de ambiente también se siente en la franja central de la región pampeana, aunque con temperaturas mínimas que superan los 6°C. De todos modos, el episodio configura una anomalía térmica y confirma que el este período del año suele mostrar mucha irregularidad en el comportamiento de las temperaturas. La imagen satelital permite observar cielos despejados en LP y sur de BA, conservándose algunas nubes bajas que transitan desordenadamente en el resto d de la región pampeana. Algunas lloviznas se están produciendo en el centro norte de CB y ayer también se observaron lluvias ligeras en la provincia de LP y posiblemente en las vecindades del oeste bonaerense. Estas precipitaciones son muy modestas comparadas con la demanda de la zona. Las perspectivas para las próximas jornadas no muestran la posibilidad de que regresen las



BOLSA
DE COMERCIO
DE ROSARIO

www.facebook.com/BCROficial

twitter.com/bcrprensa

[es.linkedin.com/BCR](https://es.linkedin.com/company/BCR)

www.instagram.com/BCR

www.youtube.com/BolsadeRosario

BOLSA DE COMERCIO DE ROSARIO
Córdoba 1402 - S2000AWW

TELÉFONO
(54 341) 5258300 / 4102600

EMAIL
contacto@bcr.comar

WWW
bcr.comar



precipitaciones. El ambiente frío se afianzará en las próximas jornadas, aunque temporariamente y se notará principalmente en los amaneceres. Para el domingo ya la condición térmica nuevamente será primaveral y las máximas superarán holgadamente los 20°C en toda la región pampeana. Desde entonces la expectativa estará puesta sobre la reposición de humedad. De concretarse todavía es esperable un nuevo evento con lluvias en las últimas jornadas de septiembre.

