

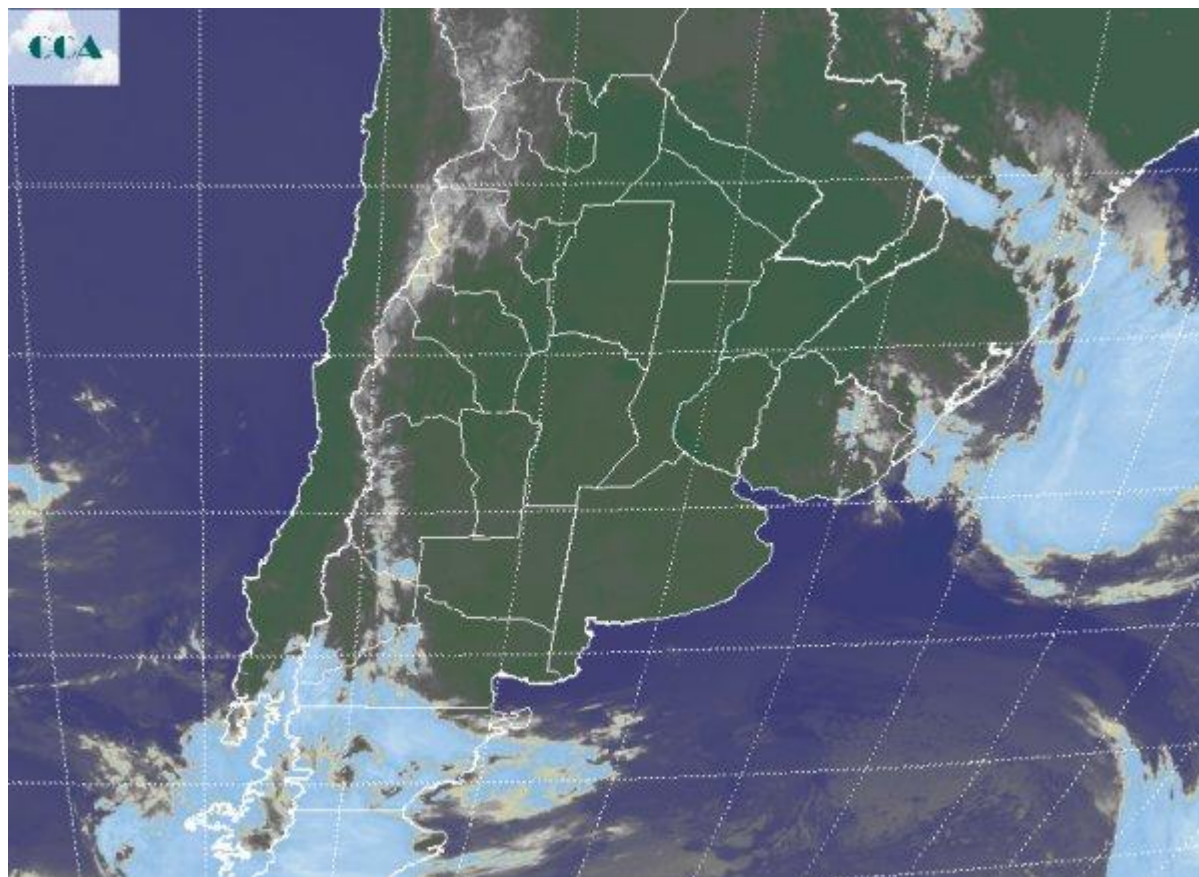


Imagen Satelital

Fecha: martes, 20 de septiembre de 2011

Hora: 07:50

Fuente: CCA



El tiempo estable se ha establecido en base a una estructura de alta presión que desde superficie se proyecta a los niveles superiores de la atmósfera, inhibiendo todo tipo de actividad favorable para la formación de nubes. Por esta misma razón, algunos sectores del este que han mantenido algo de humedad en capas bajas, reportan bancos de nieblas y neblinas, generadas a partir del enfriamiento nocturno. No se han reportado heladas, aunque el sudoeste de la región pampeana hoy ha amanecido más frío que el resto de las zonas agrícolas del país. La imagen satelital presenta el tránsito de algunas perturbaciones en la Patagonia. Hoy pueden observarse precipitaciones y nevadas en la zona cordillerana baja e incluso las lluvias pueden aparecer en la meseta Patagónica. Esta inestabilidad verá dificultado su avance hacia el noreste, por lo cual este sistema de mal tiempo se desplazará hacia el océano. Las próximas jornadas transcurrirán sin novedades en cuanto a lluvias en la región pampeana. Es posible que algunas zonas mediterráneas desde CB hasta el sudoeste de BA, se inestabilicen entre jueves y viernes, pudiendo presentarse algunas precipitaciones menores, en



BOLSA
DE COMERCIO
DE ROSARIO

 www.facebook.com/BCROficial

 twitter.com/bcrprensa

 es.linkedin.com/BCR

 www.instagram.com/BCR

 www.youtube.com/BolsadeRosario

 BOLSA DE COMERCIO DE ROSARIO
Córdoba 1402 - S2000AWW

 TELÉFONO
(54 341) 5258300 / 4102600

 EMAIL
contacto@bcr.com.ar

 WWW
bcr.com.ar



general inferiores a los 10 milímetros. Esta actividad no se generalizará sobre el resto de la región pampeana aunque para entonces puede notarse un aumento de la nubosidad. Se espera que para el fin de semana se observe un enfriamiento de las condiciones ambientales, no de rigor, pero sí podrían darse heladas ligeras en el sur sudeste de BA.

