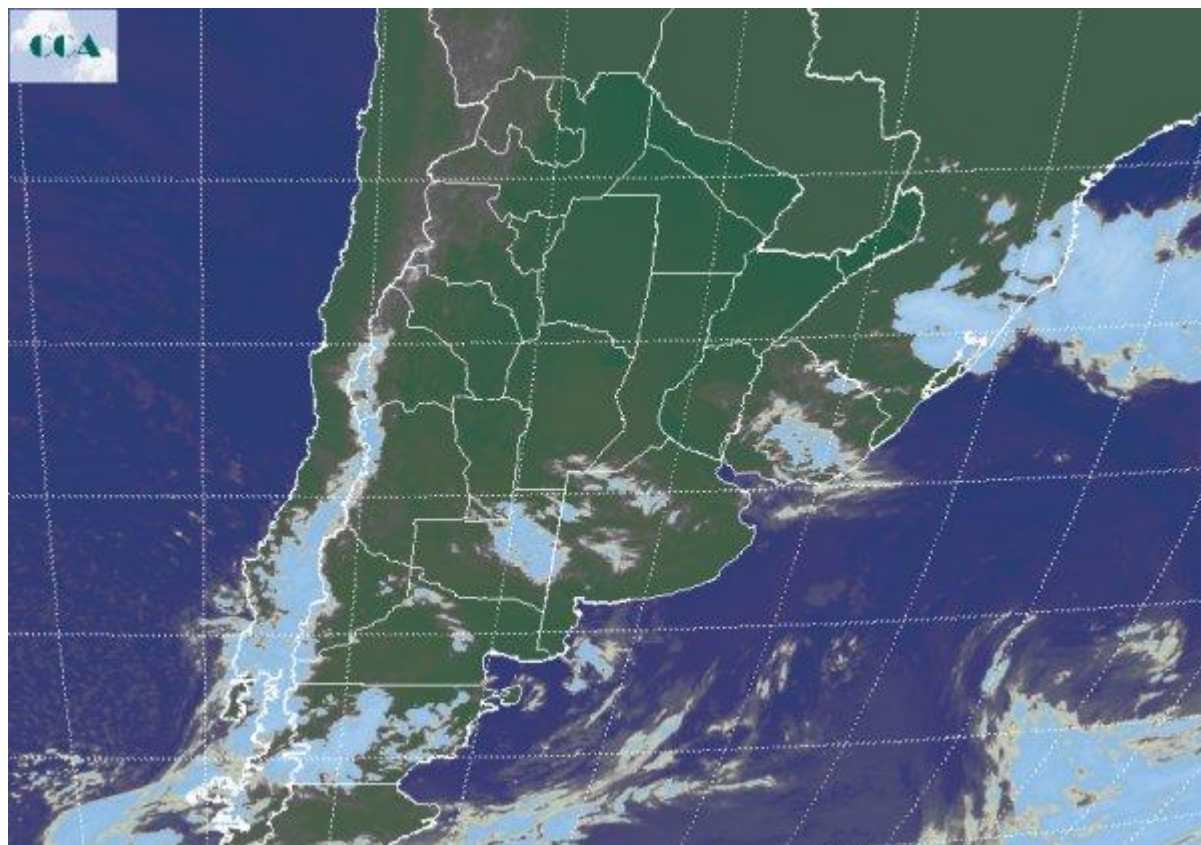


Imagen Satelital

Fecha: Lunes, 29 de agosto de 2011

Hora: 07:45

Fuente: CCA



La jornada de hoy ha amanecido dejando heladas solo en el sudeste de BA, donde las temperaturas mínimas no descendieron mas allá de los 2°C por debajo de cero. En el resto de la región pampeana no se han observado heladas, aunque por sectores el amanecer ha sido fresco con promedios del orden de los 5° en zonas de la franja central. Las neblinas se han desplegado en vastos sectores de BA, SF, ER, CB y Corrientes, aunque solo en sectores reducidos el fenómeno se ha transformado en nieblas generando complicaciones de visibilidad. La imagen satelital, muestra el tránsito de una perturbación menor que avanza sobre LP y el oeste de BA. La misma provoca algunas coberturas nubosas dispersa de escaso desarrollo y mínimas posibilidades de lluvias débiles y dispersas. Para los próximos días, las condiciones meteorológicas plantean la continuidad del tiempo estable y libre de precipitaciones. Las Lluvias se concentran en la zona agrícola de Paraguay donde hoy y mañana serán jornadas inestables con lluvias cubriendo toda la zona agrícola del este de aquel país. En cuanto a las condiciones térmicas, no se plantean jornadas con rigor ambiental. Se esperan amaneceres frescos pero previéndose tardes con crecimiento de las temperaturas máximas, lo cual promueve



jornadas con ambiente mayormente confortable. Algunas neblinas y bancos de niebla pueden repetirse en los próximos amaneceres.

