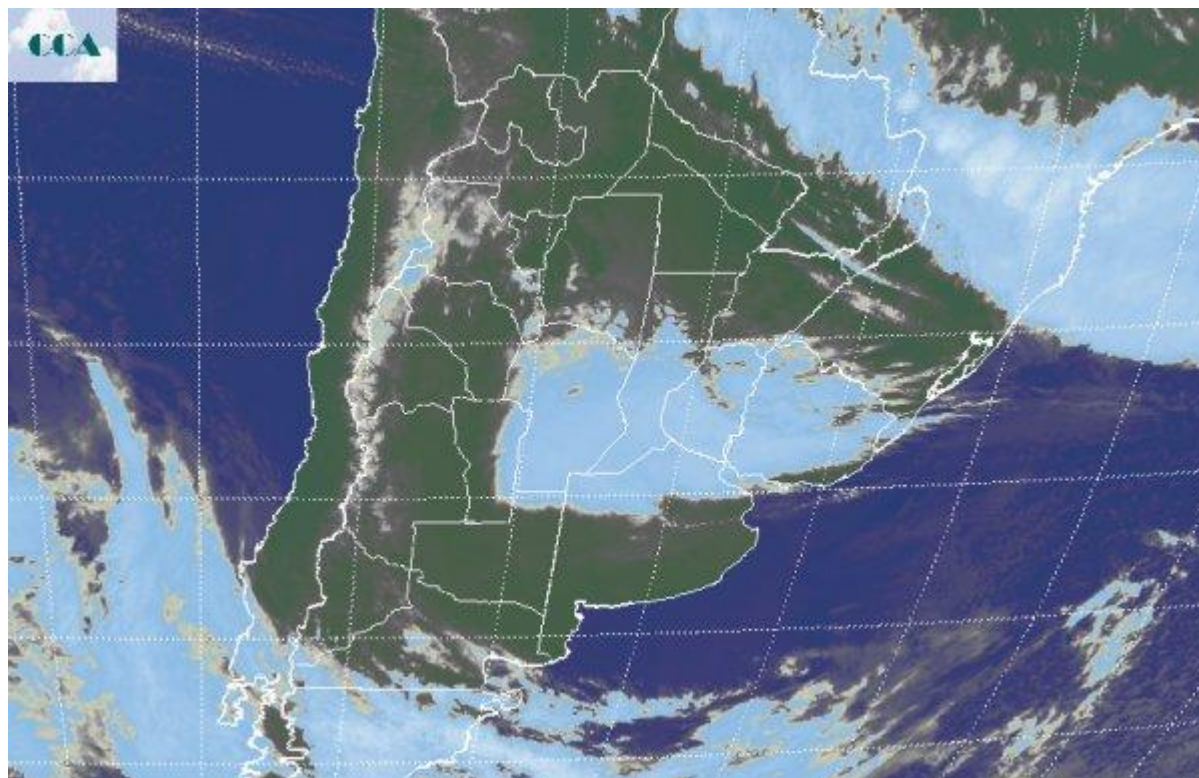


## Imagen Satelital

Fecha: Lunes, 01 de agosto de 2011

Hora: 07:45

Fuente: CCA



El tiempo bueno y frío durante el fin de semana, ha dado paso a condiciones meteorológicas inestables en la franja central, pero manteniendo las bajas temperaturas. En el sur de la región pampeana, las heladas son generalizadas, hacia el sudeste por sectores los registros descienden hasta 5°C por debajo de cero. Mientras tanto, en CB las temperaturas no son tan rigurosas pero las lluvias ligeras y las lloviznas comienzan a generalizarse, incluso en las zonas serranas y algunos sectores del centro se ha observado agua nieve o nevadas ligeras. En la imagen satelital, se aprecia con claridad el área afectada por la cobertura nubosa. Debido a que la perturbación que provoca esta nubosidad viaja en altura hacia el este noreste, es poco probable que el sur de la región pampeana se vea afectado. Para la franja central, la jornada se mantendrá, con cielos cubiertos alternando lluvias ligeras, lloviznas y algunas nevadas en las zonas serranas de CB. No se esperan acumulados de importancia. En el mejor de los casos pueden alcanzarse unos diez milímetros. Luego del pasaje de esta zona de inestabilidad por la franja central del país, se reinstalan las condiciones meteorológicas estables, dando lugar a un asentamiento del tiempo frío con heladas generalizadas que avanzan sobre el NEA e incluso pueden llegar al sur de Paraguay.