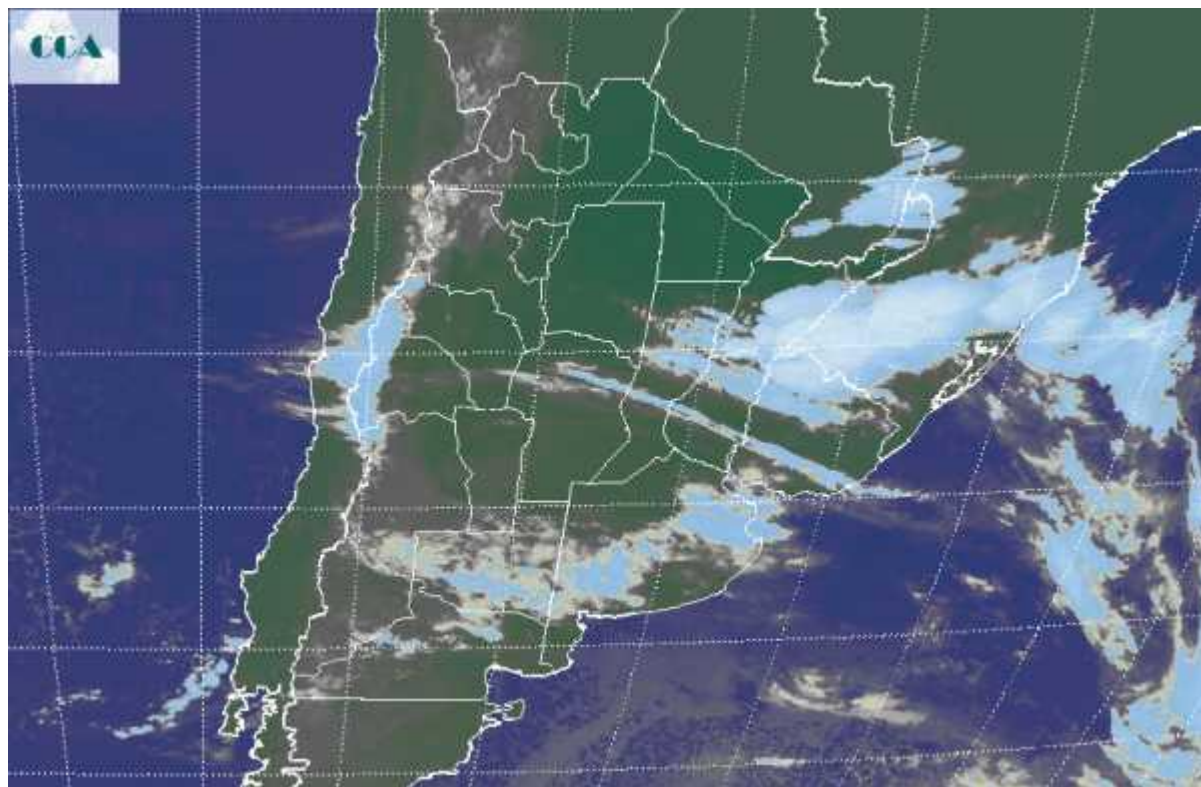


Imagen Satelital

Fecha: viernes, 29 de julio de 2011

Hora: 08:30

Fuente: CCA



La jornada de hoy ha comenzado ligeramente más templada que la de ayer. No se han observado heladas en el sur de la región pampeana. Sectores del sur sudeste de CB se presentan como los más fríos con mínimas del orden de los 3°C. Las neblinas que se reportan desde diversas zonas de BA y el sur de ER, también se extienden en forma dispersa a SF y CB, sin embargo no están provocando problemas graves de visibilidad. La imagen satelital presenta un importante sistema de tiempo con tormentas que desde el sudeste de Corrientes y el norte de ER se despliegan hacia el sur de Brasil. Por otra parte, desde el sur de LP y hacia el noreste de BA se observa el tránsito de nubes bajas las cuales no tienen asociadas posibilidades de lluvias, aunque eventualmente podrían darse algunas lloviznas. Las perspectivas para el resto de la jornada de hoy plantea tiempo estable con pasajes de nubosidad que mantendrán los cielos con aspecto variable. Para el fin de semana se espera que las condiciones se sostengan buenas pero con ingreso de aire frío que se notará en las temperaturas mínimas de mañana y el domingo. Para entonces pueden regresar las heladas al sur de BA e incluso extenderse en forma dispersa hacia la franja central. Las condiciones meteorológicas tienden a desmejorar cambiando para el lunes.