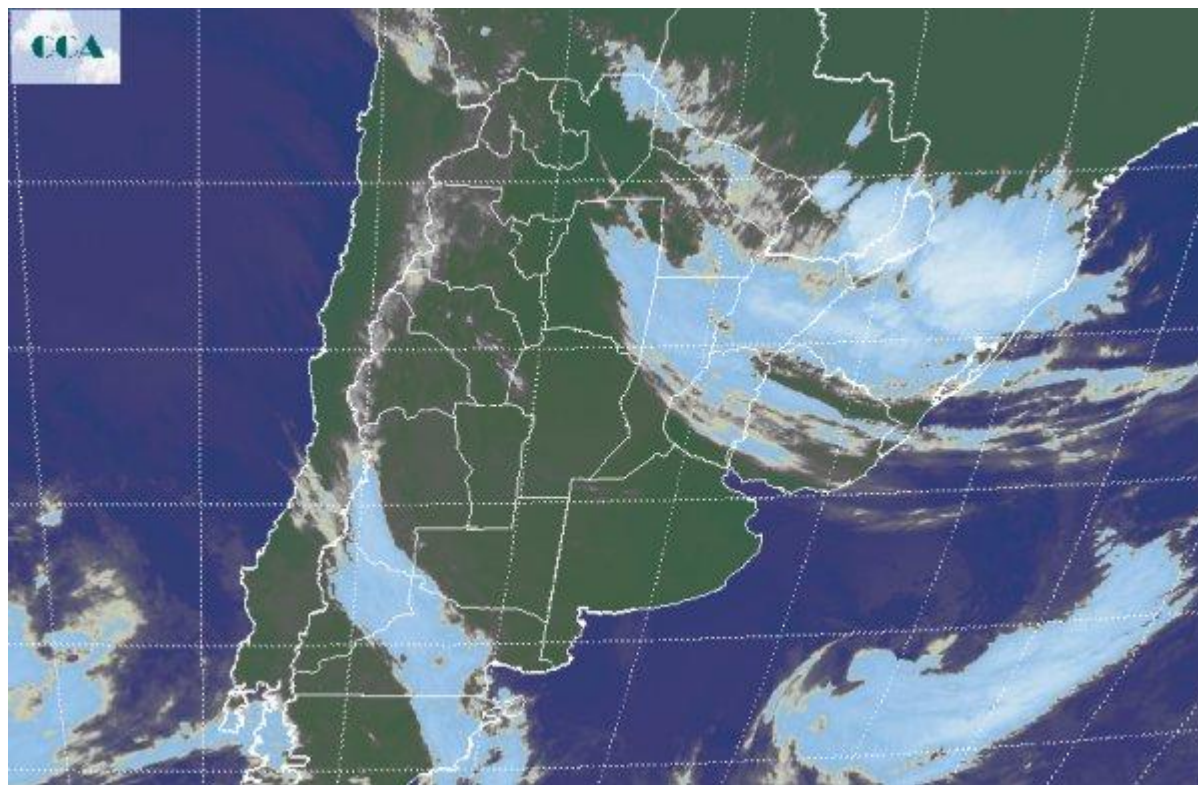


# Imagen Satelital

Fecha: miércoles, 20 de julio de 2011

Hora: 08:30

Fuente: CCA



Con el sistema frontal desplazado hacia el noreste del país, las condiciones meteorológicas han mejorado sustancialmente en la región pampeana. Con la mejora también se nota el cambio de ambiente producido por la incorporación de aire frío generado por la circulación del sur. Los enfriamientos más destacados, donde las mínimas se ubican por debajo de cero, se produjeron en el oeste. En LP y oeste de BA, las heladas han sido más intensas. También las nieblas y neblinas se hacen presentes en gran parte de la franja central. Como se observa en la imagen satelital, las principales coberturas nubosas acompañan el avance del frente con vastas coberturas en el NEA, donde se están produciendo lluvias ligeras y lloviznas. Hacia Misiones y el estado brasileño de Paraná se presenta una actividad más importante con desarrollo de celdas de tormenta. Para el resto de la jornada de hoy se esperan buenas condiciones de tiempo con afianzamiento del aire frío. En cuanto a lluvias, las mismas se producirán en el NEA, la franja agrícola del este de Paraguay y el sur de Brasil. En Misiones, norte de Corrientes y Paraguay se esperan acumulados destacados. El frío se instala los próximos días y se mantiene hasta el viernes inclusive. Para el fin de semana se espera tiempo bueno y más templado. Las lluvias volverían al este de la región pampeana entre lunes y martes.