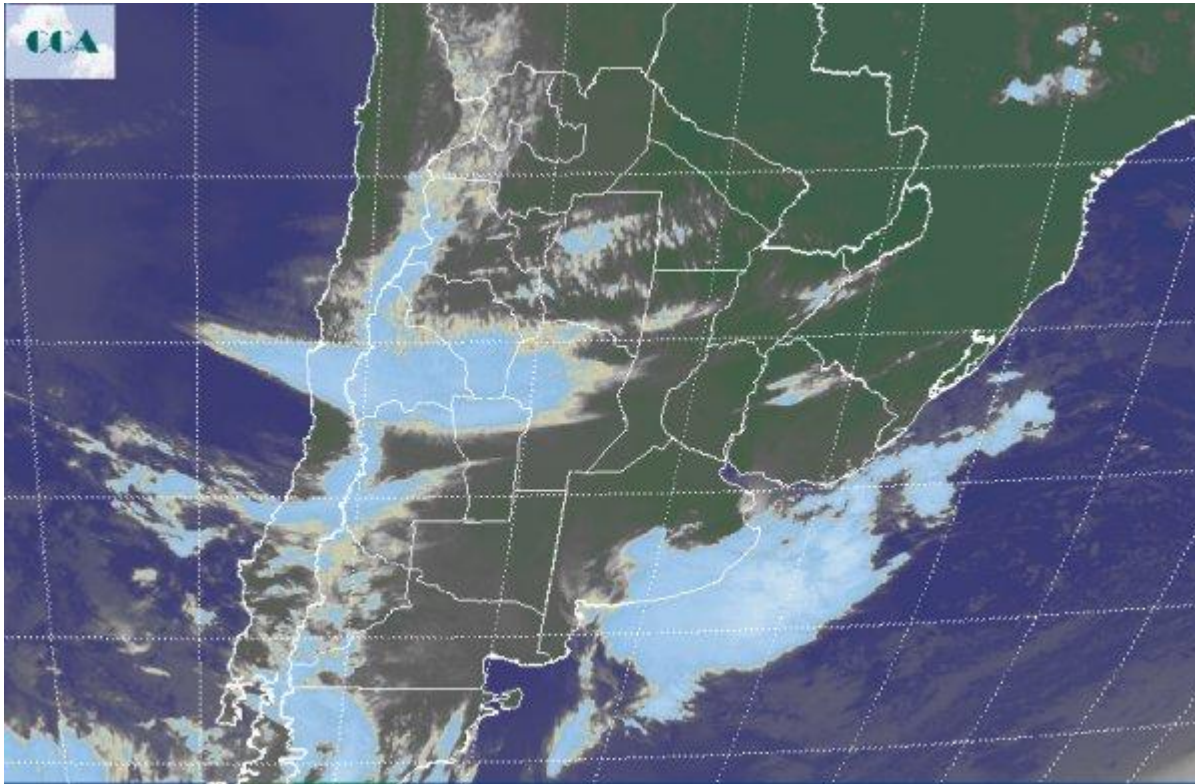


Imagen Satelital

Fecha: martes, 19 de julio de 2011

Hora: 08:30

Fuente: CCA



Desde la tarde noche de ayer las lluvias que se observaron en el noreste de BA previamente, comenzaron a ganar cobertura en gran parte de la provincia de BA. Desde entonces lluvias ligeras y lloviznas han ganado continuidad y por sectores han logrado acumulados significativos. Los chaparrones más intensos se observaron en localidades del noreste de BA, donde las lluvias acumuladas prácticamente suman el total del mes (aproximadamente 50 milímetros). Las precipitaciones alcanzaron incluso zonas del sudoeste de BA. También se siente el descenso en las marcas térmicas producto de la rotación del viento al sector sur. La imagen satelital permite detectar la nubosidad que ha provocado las lluvias más importantes en la provincia de BA. El sistema de baja presión se ha venido moviendo hacia el sudeste donde se ha vuelto estacionario durante la madrugada y con su lento movimiento ha favorecido el despliegue de precipitaciones que son oportunas principalmente para el sudoeste. En otros sectores de la región pampeana los cielos nublados con coberturas de nubes bajas alternan con cielos despejados. El tránsito de nubosidad desde el oeste será abundante a lo largo del día en la franja central. El tiempo evoluciona con lentas mejoras a lo largo de la jornada de hoy. El viento del sur afianzará el cambio de ambiente, definiendo el comienzo de un período frío y seco a partir de mañana. Se



esperan descensos térmicos capaces de provocar heladas del centro para el sur de la región pampeana. Las temperaturas no descenderán de manera tan marcada como cuando se observaron irrupciones de aire polar a principio de julio, sin embargo el frío se hará sentir hasta el viernes. A partir de mañana ya no se observarían lluvias.

