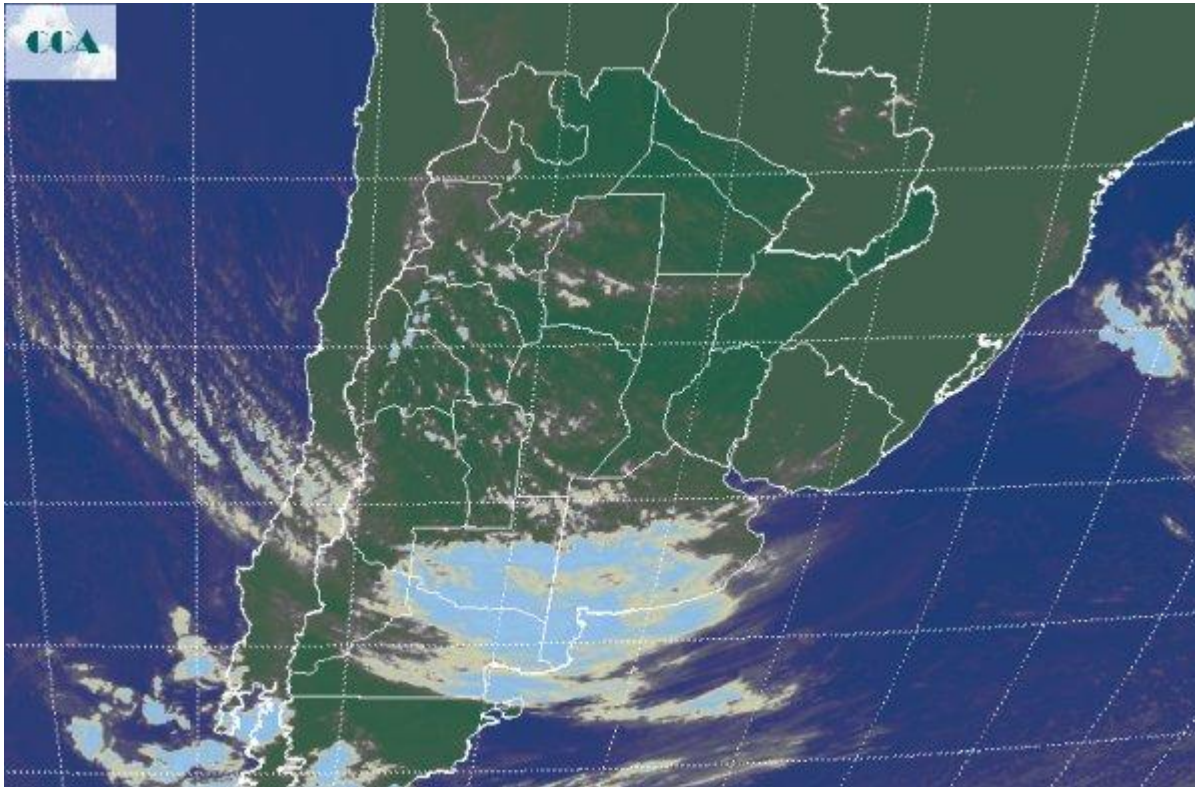


Imagen Satelital

Fecha: Lunes, 11 de julio de 2011

Hora: 07:50

Fuente: CCA



Durante el fin de semana las condiciones ambientales se han acercado a las que antecedieron las irrupciones de aire polar, allá por mediados de junio. Hoy se repite el amanecer templado de jornadas anteriores, quedando las temperaturas mínimas lejos de las marcas que pueden producir heladas y que fueron frecuentes hasta la jornada del jueves pasado. También se repiten las neblinas en vastas zonas de la franja central y la jornada de ayer ha mostrado gran cantidad de cenizas en suspensión en LP y BA, dando un aspecto brumoso a los cielos y observándose en superficie un lento depósito de un fino material de origen volcánico. Posiblemente las cenizas en las capas medias y altas de la atmósfera han favorecido el aumento de las coberturas nubosas. La imagen satelital permite apreciar el despliegue de una vasta nubosidad, que cubre gran parte del sur de la región pampeana. La misma no encuentra condiciones dinámicas que favorezcan su desarrollo, sin embargo puede considerarse que las partículas en suspensión facilitan la condensación de la escasa humedad disponible en la zona de gestación de las coberturas nubosas. No parece que esta nubosidad pueda generar precipitaciones, sin embargo no es posible descartar que se produzcan algunas lloviznas dispersas. Durante el resto de la jornada de hoy, los cielos del centro sur de la región pampeana, mostrarán el pasaje de nubosidad, más



compacta en el sur con muy baja probabilidad de precipitaciones débiles. La semana comienza evolucionando dentro de un contexto estable y fortaleciendo el ambiente templado, incluso con marcas térmicas que se desvían positivamente respecto de lo esperado para esta época invernal.

