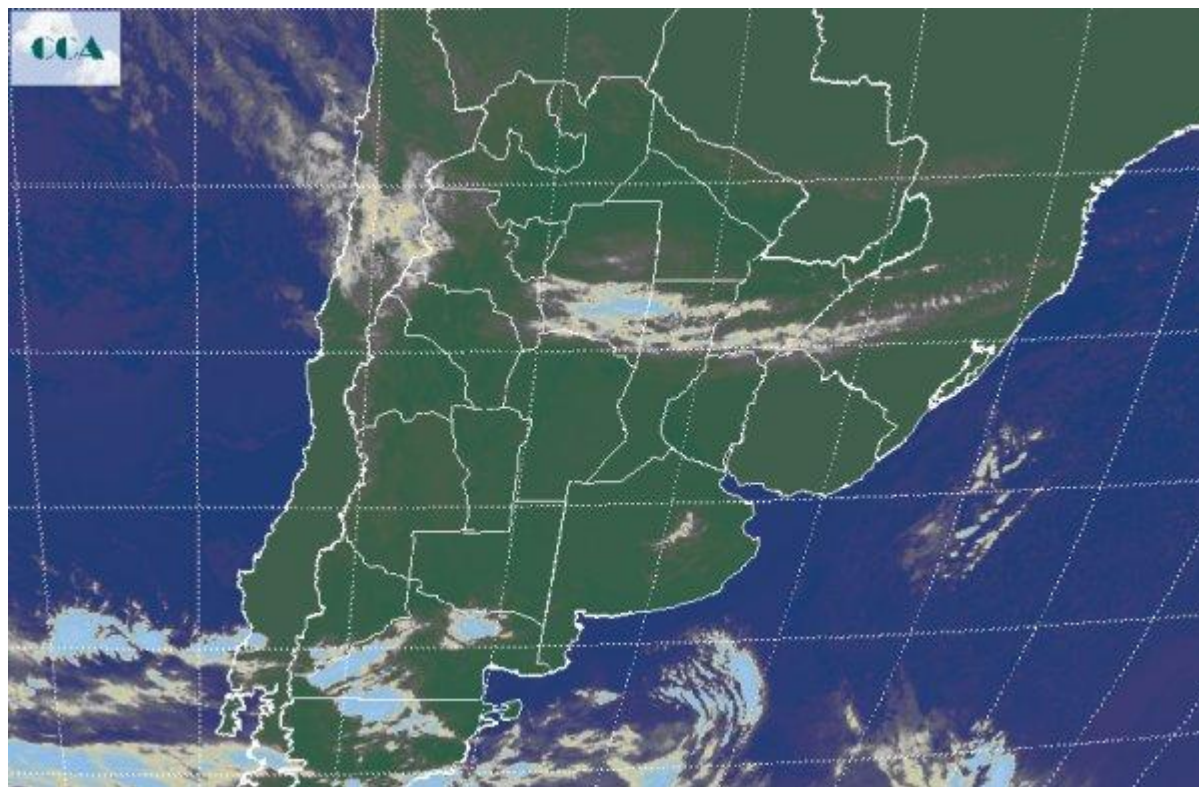


Imagen Satelital

Fecha: jueves, 07 de julio de 2011

Hora: 07:45

Fuente: CCA



Considerando las temperaturas observadas en jornadas anteriores, el amanecer de hoy presenta un franco repunte en los registros. Las heladas que se han observado en el sudeste de BA, por ejemplo, no han sido con marcas que caigan por debajo de -1°C . En las provincias del centro la mejora es más notable aunque, claro está, la sensación de ambiente frío se sostiene intacta. Se ha quebrado el rigor de las heladas intensas, presentándose un amanecer más cercano a las condiciones invernales habituales. Algunas neblinas y nieblas dispersas se reportan en la franja central del país. La imagen satelital muestra algunas coberturas nubosas transitando el sur de las áreas agrícolas del NEA. Las mismas no alcanzan desarrollo como para dejar precipitaciones, eventualmente podrían concretarse algunas lloviznas dispersas y ocasionales. Sobre la Patagonia se observa algo más de actividad, lo cual anticipa la formación de una zona frontal en la zona. Se espera que la jornada de mañana se presente similar a la de hoy durante el amanecer, sin embargo a lo largo del día comenzará a ingresar aire frío favorecido por el pasaje de una nueva zona frontal. El avance de esta perturbación solo produciría un aumento temporario de las coberturas nubosas pero no dejaría lluvias. De esta manera, nuevamente se



fortalecería el ambiente frío y seco, lo cual condiciona el devenir de la primera quincena del mes, que cerraría sin lluvias en la mayor parte del país.

