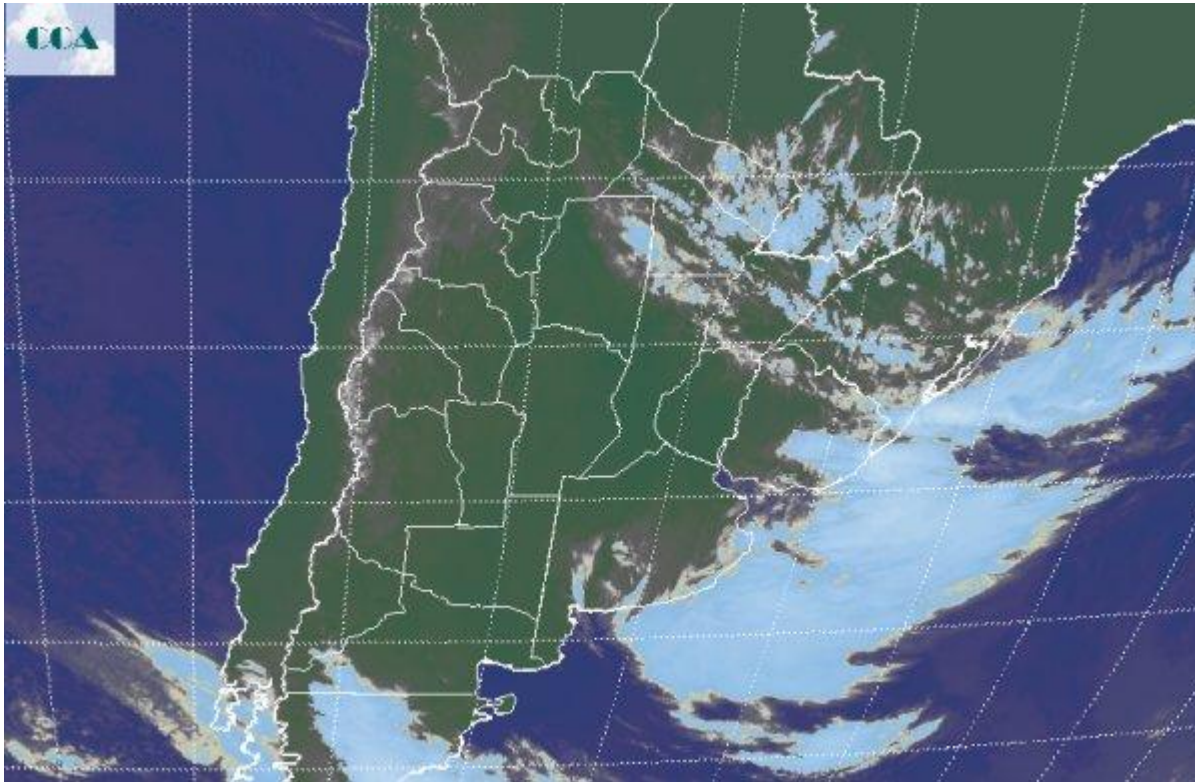


# Imagen Satelital

Fecha: jueves, 23 de junio de 2011

Hora: 08:05

Fuente: CCA



Finalmente las condiciones del tiempo comienzan lentamente a mejorar y la masa de aire húmedo va siendo desalojada de la región pampeana. De todas maneras, todavía se mantiene un sistema de alta presión en el este sudeste de BA, el cual está dejando precipitaciones ligeras en las zonas, llegando a zonas del sudoeste. Sobre CB se están reportando nieblas y neblinas, pero los cielos ya están despejados. Esta condición comienza a influenciar las provincias de SF y ER, donde todavía persiste un manto de nubes bajas que deja lloviznas o es acompañado por neblinas o nieblas en superficie. Es inestable el tiempo en el NEA y se espera que el tiempo mejore en forma más lenta en la zona. En el recorte de imagen satelital, se aprecia la nubosidad que se curva sobre el sur de BA, atendiendo el desplazamiento de la baja presión hacia el océano. A medida que esta perturbación se aleje del continente, se afianzará la mejora en las condiciones del tiempo y comenzará a ingresar aire muy frío. Durante el resto del día el mal tiempo afectará principalmente el este del país. Las nubes bajas lentamente comenzarán a dar paso a cielos despejados y la circulación del viento rotará al sector sudeste, sur, para luego fortalecerse con dirección sudoeste. Esto impondrá la masa de aire frío y seco que dominará la situación meteorológica los próximos días. Las zonas que mañana amanezcan con cielos



despejados y con vientos débiles ya pueden empezar a recibir heladas. Hacia el sábado el fenómeno tendería a generalizarse hacia el centro del país.

