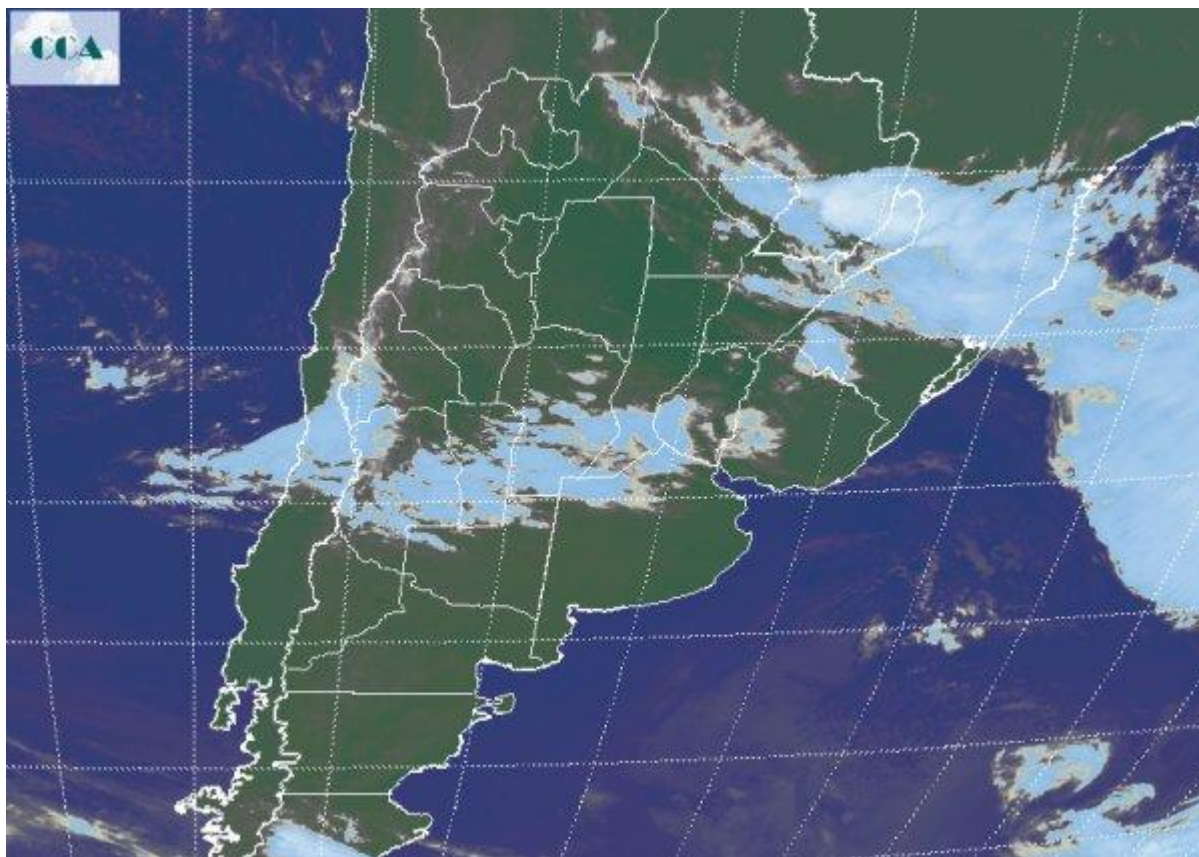


## Imagen Satelital

Fecha: martes, 21 de junio de 2011

Hora: 07:45

Fuente: CCA



El mal tiempo que afecto el centro sur de la región pampeana durante las últimas jornadas, ha mejorado con el ingreso de aire frío en el sur, con un sistema frontal que se ha vuelto estacionario en el centro de la región pampeana. Las temperaturas se ubican en torno de 0°C en varias localidades del sudeste de BA, siendo el ambiente mucho más templado a medida que nos desplazamos hacia la zona núcleo donde persisten las coberturas nubosas. La actividad no es muy importante en la franja central, pero los valores de humedad son muy elevados y esto provoca algunas lloviznas. Por el momento no se proyectan lluvias destacadas, el aire del sur ha comenzado a ingresar sobre la zona central. En la imagen satelital se reconoce la posición estacionaria del frente, con coberturas nubosas que desde Mendoza se extienden hacia ER. Por otra parte, otra perturbación afecta marginalmente el noreste del país, con celdas de tormenta más destacadas en el centro este de Paraguay, pero también en la provincia de Misiones. Esta masa de aire es muy distinta a la ingresada recientemente en LP y BA. Si bien el aire frío se ha posicionado en el sur, las condiciones con altos valores



de humead tenderán a volver progresivamente a lo largo de la semana. No se descartan que las lluvias lleguen incluso hasta el sudeste de BA. Una mejora más sostenida, que proyecta una semana más seca, llegaría recién para el fin de semana. En la zona central del país, las mejoras serán temporarias, con escasas horas de sol y abundante cobertura de nubes bajas.

