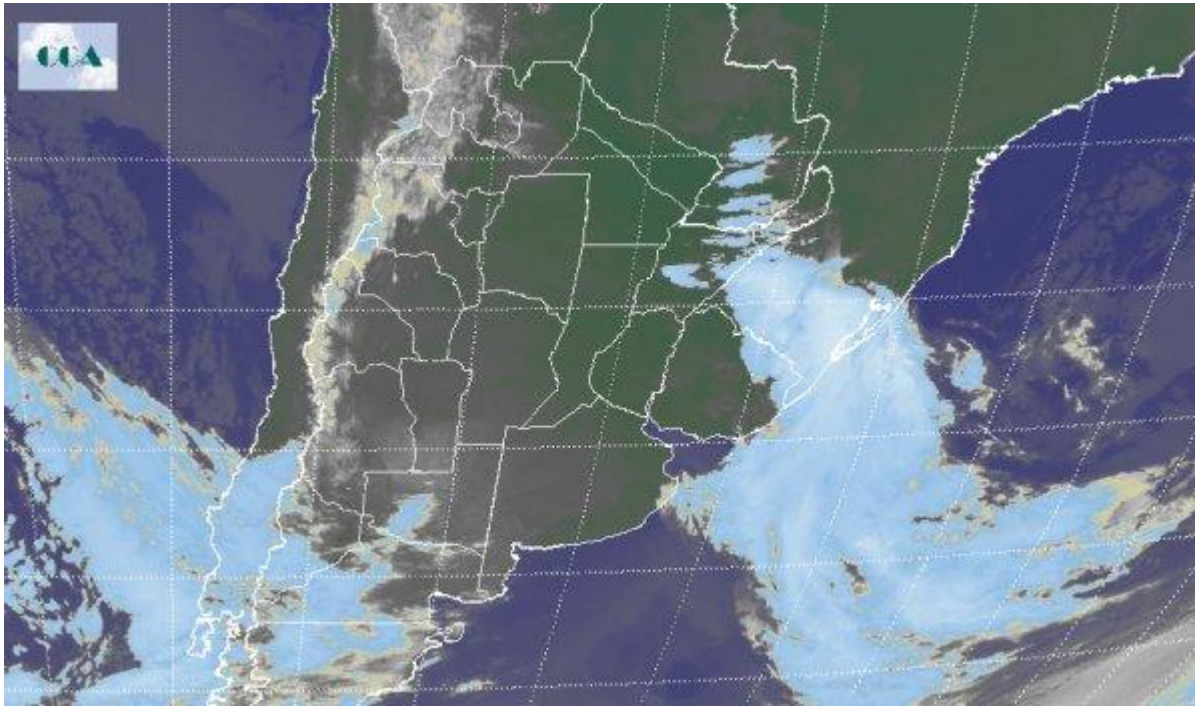


# Imagen Satelital

Fecha: viernes, 17 de junio de 2011

Hora: 08:10

Fuente: CCA



Desde las primeras horas de la tarde ayer y comenzando en el sector sur pampeano, las condiciones meteorológicas iniciaron lentamente una mejora que concluye en una renovación parcial de la masa de aire presente. En efecto, la rotación al sector sur de los vientos impone un desplazamiento temporal de la masa de aire con alto índice de humedad hacia el este noreste. Los valores de temperatura, sin embargo, distan de presentar un amanecer riguroso, con registros que comienzan en torno a los 4 °C – 6 °C y alcanzan poco más de 18 °C en el extremo noreste, Resistencia – CH. El enfriamiento en la franja central junto con el remanente de humedad provoca la ocurrencia de nieblas principalmente en dirección este de la misma. La Imagen Satelital indica como se ha desplazado el principal sistema nuboso en dirección este noreste internándose sobre el Atlántico y afectando marginalmente por estas horas el extremo este de UY. De esta manera, los cielos mayormente despejados ganan territorio permitiendo horas de sol necesarias para el oreado de suelos. Se espera el ingreso de una perturbación sobre el fin de semana generando condiciones inestables en gran parte del territorio nacional sin que se produzcan importantes variaciones de temperatura; comenzando sobre la franja oeste, para luego con el transcurso del día domingo, afecte la región este incluyendo a toda la zona pampeana y gran parte del Litoral.