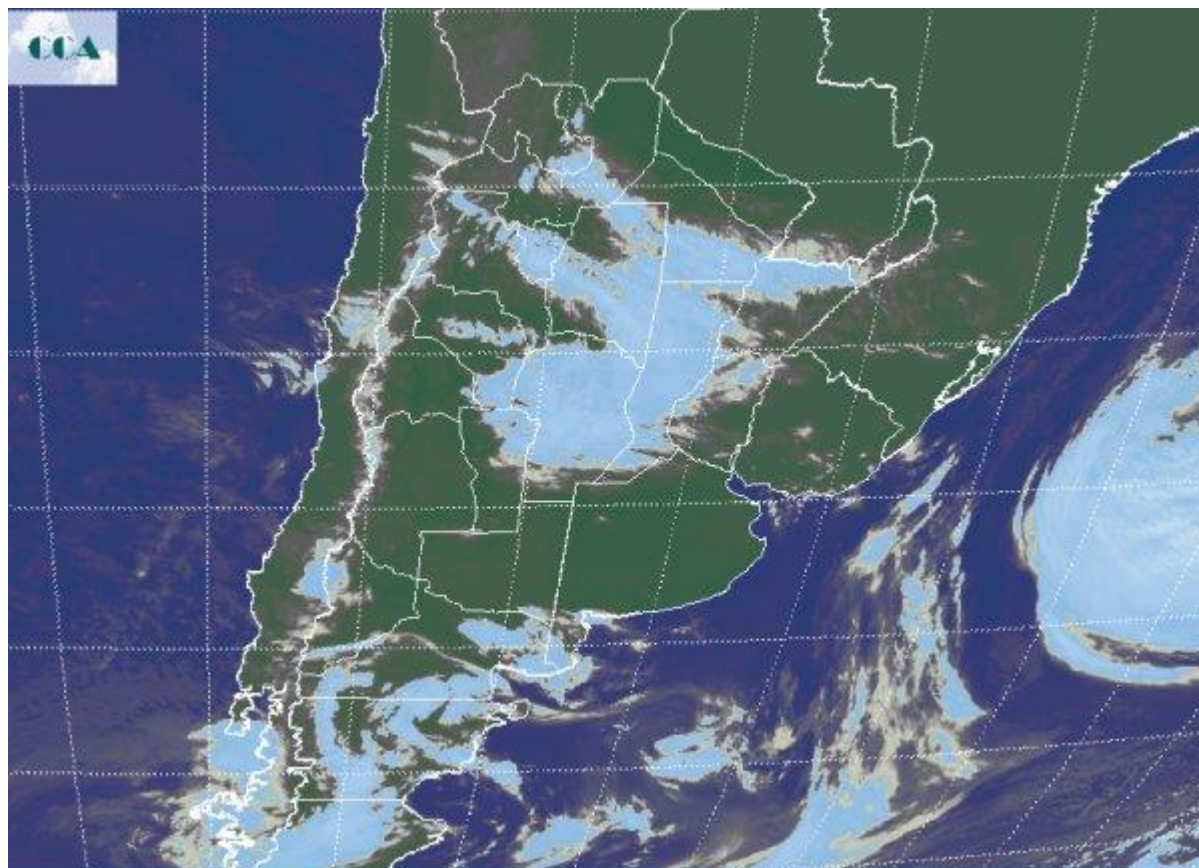


Imagen Satelital

Fecha: miércoles, 08 de junio de 2011

Hora: 07:50

Fuente: CCA



La jornada de hoy ha amanecido fría pero sin que se presenten heladas. La principal característica que domina el comienzo del día, es la vasta extensión de nieblas, neblinas o bruma, fenómenos que se reportan de prácticamente toda la región pampeana. El remanente de humedad en capas bajas y las temperaturas que descienden por debajo de 10°C han favorecido esta condición tan generalizada. En muchos sectores la evolución de las nieblas ha devenido en la formación de nubes bajas, esto no se descarta que vuelva a suceder hoy, principalmente en el sur. La imagen satelital, plantea una vasta cobertura nubosa que toma gran parte de CB y SF, dispersándose hacia las zonas circundantes. Esta nubosidad es posible que haya sido propiciada por una cantidad aumentada de aerosoles suspendidos en el aire producto de las cenizas volcánica que han transitado gran parte del centro del país. El proceso de condensación se ve facilitado cuando se dispone de humedad y se observa un aumento del material en suspensión. No parecen nubes que puedan dejar lluvias. Las próximas jornadas seguirían libres de precipitación. Solo la continuidad de nieblas y neblinas



que devienen en nubes bajas pueden dejar algunas lloviznas. Posiblemente los próximos sistemas precipitantes de importancia en la región pampeana, ya habrá que esperarlos para el inicio de la segunda quincena.

