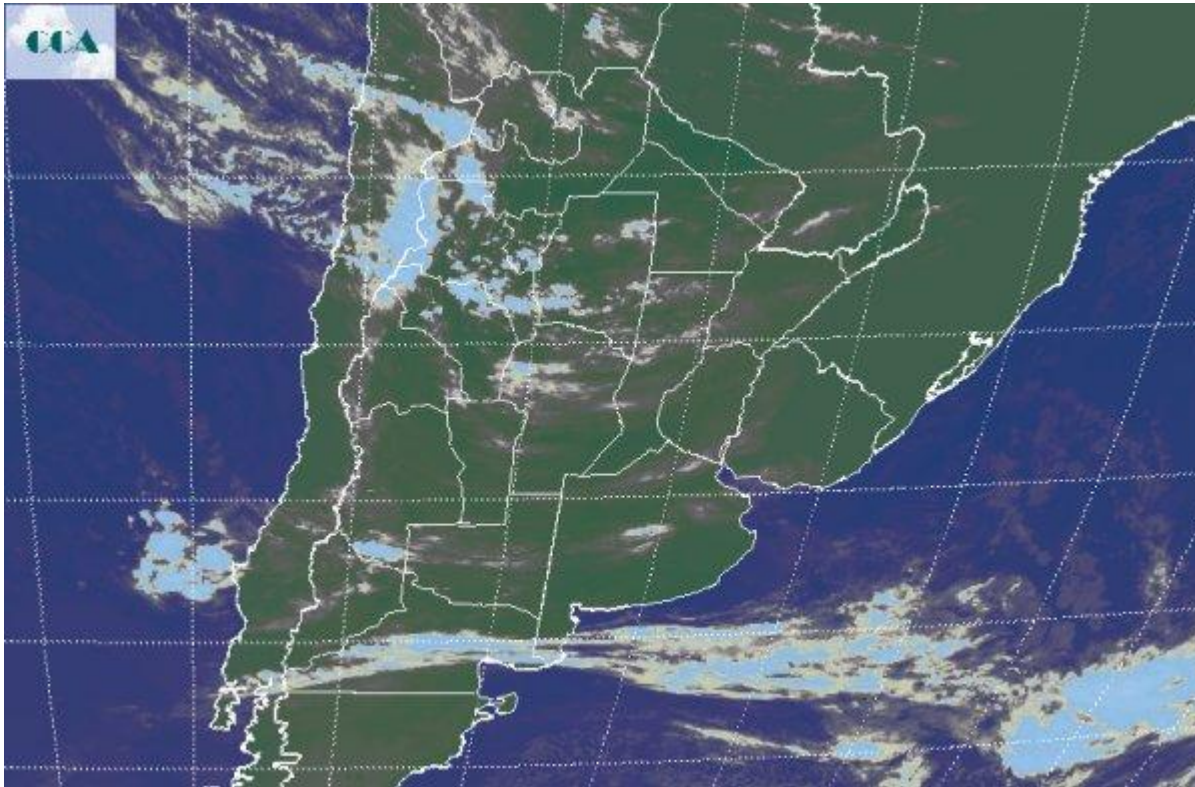


Imagen Satelital

Fecha: jueves, 02 de junio de 2011

Hora: 07:45

Fuente: CCA



La jornada de hoy ha comenzado fresca, algo más fría en el sur pero sin que se registren heladas. Se están reportando neblinas y bancos de niebla en escala reducida en zonas del este de BA, sur de CB y principalmente la provincia de Corrientes. Las condiciones meteorológicas se mantienen estables, pero los cielos nuevamente presentan coberturas de nubes bajas en gran parte del centro del país. En la imagen satelital se aprecian las coberturas de escaso desarrollo y que en forma estratiforme, se despliegan principalmente en las provincias del centro donde los cielos se hayan completamente nublados. Esta situación se diferencia hacia el norte del país y hacia el sur de la región pampeana, donde las coberturas son parciales. Reiteramos, esta nubosidad no es para dejar precipitaciones, pero complica a la hora de acelerar el proceso de reducción de excesos hídricos en superficie. Las perspectivas para los próximos días, proyectan un afianzamiento del aire frío del centro para el sur. Posiblemente se observen heladas llegando al norte de BA, sur de SF y sur de CB, durante el comienzo del sábado. La inestabilidad aumenta hacia el domingo y las precipitaciones llegarían el lunes a más tardar el martes. En principio, el NEA, SF, ER y noreste de BA, son las zonas con mayores posibilidades de recibir agua, aunque sería muy oportuno que la oferta de agua se extienda al sur de BA.