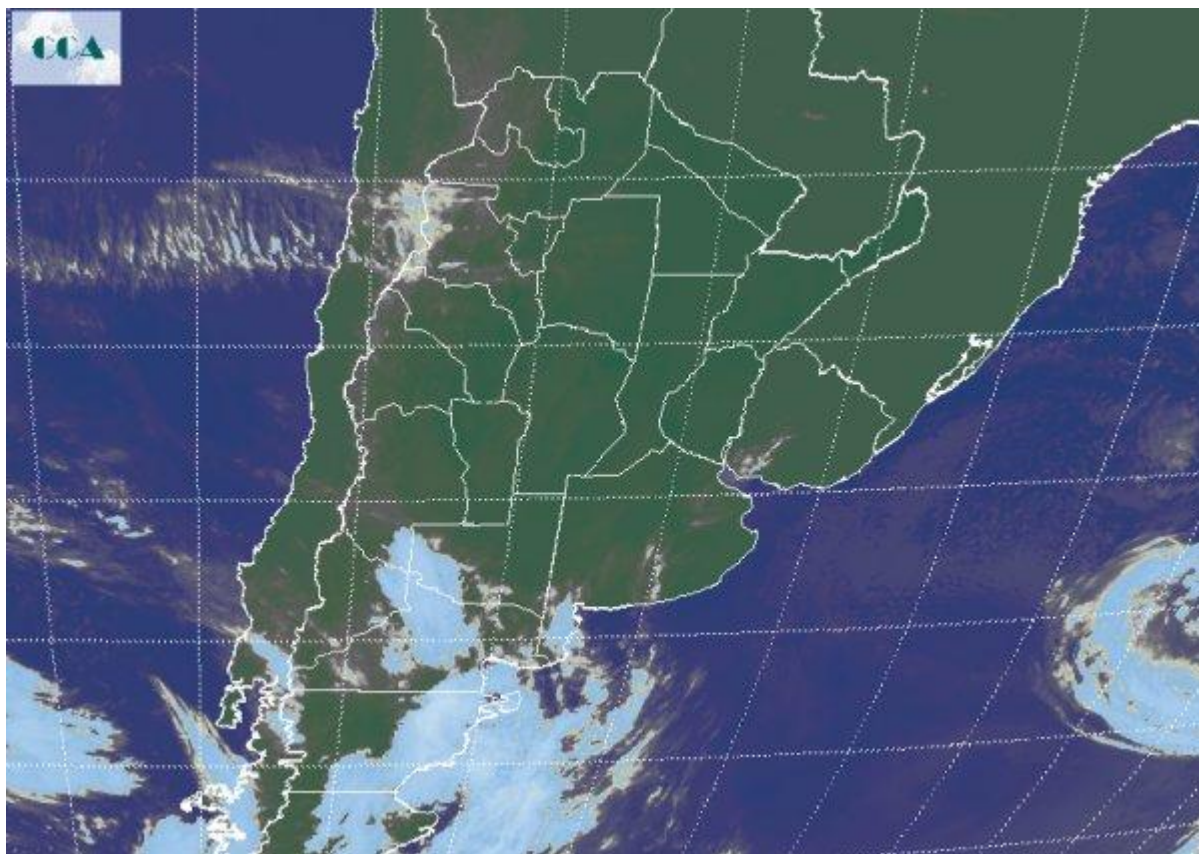


Imagen Satelital

Fecha: viernes, 27 de mayo de 2011

Hora: 07:40

Fuente: CCA



La jornada de hoy ha comenzado con un importante despliegue de neblinas en gran parte de la Mesopotamia y la región pampeana. Por sectores las neblinas se convierten en nieblas causando problemas serios de visibilidad. Los registros de temperatura mínima no han descendido a niveles de helada, sin embargo aparecen zonas con mínimas del orden de 3°C en el sudeste de BA, sur de SF, sectores de CB y LP. En el NEA, aparecen coberturas de nubes bajas, las cuales también transitan avanzando desde el oeste sobre BA. En el recorte de imagen satelital, se aprecia un sistema frontal que está afectando básicamente la Patagonia. El mismo está impedido de avanzar hacia el norte, sin embargo en su tránsito hacia el océano, la parte norte de la banca nubosa, puede afectar el sur de la región pampeana. Esto define la condición de nubosidad variable para los partidos del sur, pero no se están esperando lluvias asociadas a estas coberturas. Eventualmente, podrían darse algunas precipitaciones débiles ó lloviznas ocasionales. Las perspectivas del tiempo para los próximos días marcan una tendencia de continuidad para el tiempo estable. Se espera que se repitan los amaneceres



frescos con bancos de nieblas y neblinas. Es muy probable que estas últimas jornadas de mayo se transiten sin lluvias, prevaleciendo los cielos con escasa nubosidad (principalmente después del mediodía) y con temperaturas en lento y progresivo ascenso.

