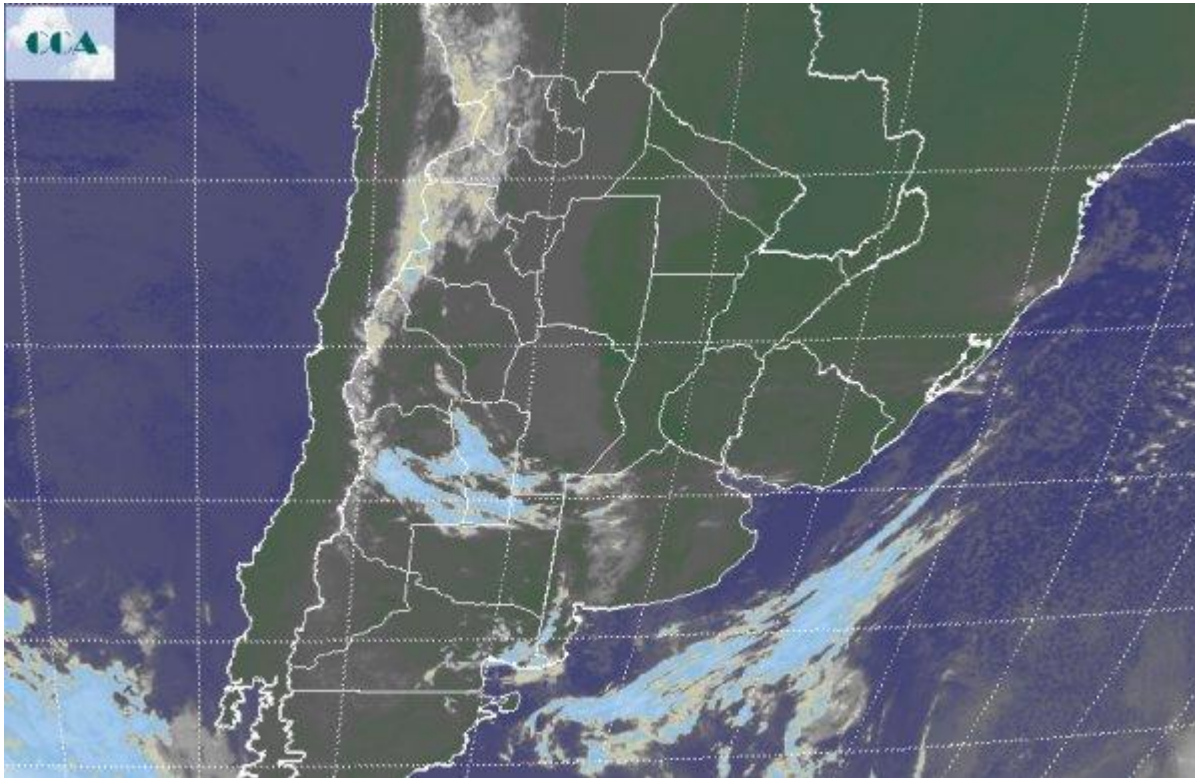


Imagen Satelital

Fecha: martes, 17 de mayo de 2011

Hora: 08:20

Fuente: CCA



Los bancos de nieblas y neblinas son generalizados en la región pampeana. Por sectores, como en el sudeste de BA el fenómeno reduce seriamente la visibilidad. Las temperaturas mínimas no han descendido demasiado con el ambiente húmedo. Los reportes más bajos tienen un piso cercano a los 6°C en localidades del sur de BA. Hacia el norte el ambiente es más templado y esta condición no experimentará cambios significativos a lo largo de los próximos días. Se observan coberturas de nubes bajas que desde el NOA se despliegan hasta el sudoeste de BA, esta nubosidad será muy dinámica a lo largo del día, por lo cual el aspecto del cielo será variable hoy y seguramente los próximos días. Actualmente se están reportando lloviznas y lluvias ligeras en el NOA. No se descarta que algunas lloviznas se concreten en algunos sectores dispersos de SL, LP, CB ó BA. Se espera que la semana evolucione con un fortalecimiento de la circulación del sector norte. Esto evitará que se concreten irrupciones de aire frío en las próximas jornadas. La humedad se mantendrá alta y los próximos amaneceres repetirán los fenómenos de nieblas y neblinas de variada intensidad con distinto grado de dificultad en la visibilidad. Estos fenómenos son muy naturales para esta época del año. Recién llegando al fin de semana se concretaría la entrada de un sistema frontal que impondría un cambio de masa de aire y provocaría precipitaciones. Luego cambiarían las condiciones ambientales, con tiempo frío y seco.