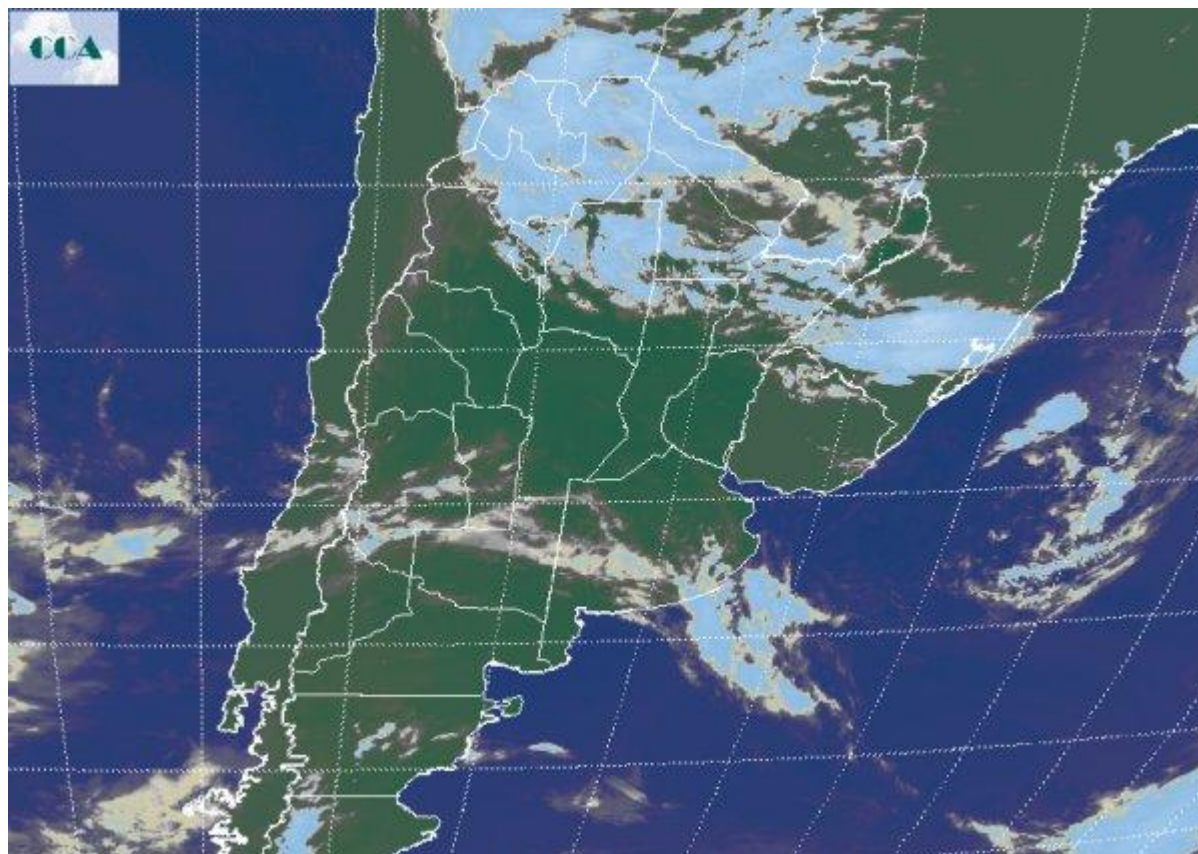


# Imagen Satelital

Fecha: miércoles, 11 de mayo de 2011

Hora: 07:40

Fuente: CCA



Una masa de aire templado que ha incorporado humedad en las últimas horas se ha posicionado en gran parte de la región pampeana. Los sectores habitualmente más fríos del sudeste de BA, han tenido un piso en las temperaturas mínimas en los 10°C, esta marca en realidad es bastante homogénea en gran parte de BA y LP, trepando hasta los 12°C en la mayor parte de la franja central. Las neblinas se reportan en forma generalizada desde el este de BA, la Mesopotamia, el este del NEA, CB y SF. Por sectores se observan bancos de niebla, pero en general la visibilidad no se ha reducido de manera destacada. En la foto satelital se aprecia el arribo al sur de la región pampeana del frente que ayer se ubicaba en el noroeste de la Patagonia. Esta perturbación claramente ha perdido eficiencia en su desplazamiento hacia el noreste ya que las coberturas nubosas que genera no alcanzan desarrollo de importancia. Las coberturas son más generalizadas y con mejores posibilidades para dejar precipitaciones en el norte del país,



El frente avanzará durante el resto del día hacia el noreste. No se descarta que el mismo provoque algunas precipitaciones ligeras en el noreste de BA, este de SF y ER hacia la tarde noche. Esta perturbación sería más activa en el NEA durante la jornada de mañana. Se espera un cambio importante de masa de aire. El mismo se producirá en forma progresiva desde la tarde de hoy. El amanecer de mañana nuevamente presentará mínimas a valores cercanos a los 5°C en el sur de la región pampeana, por sectores más frío aunque no helaría.

