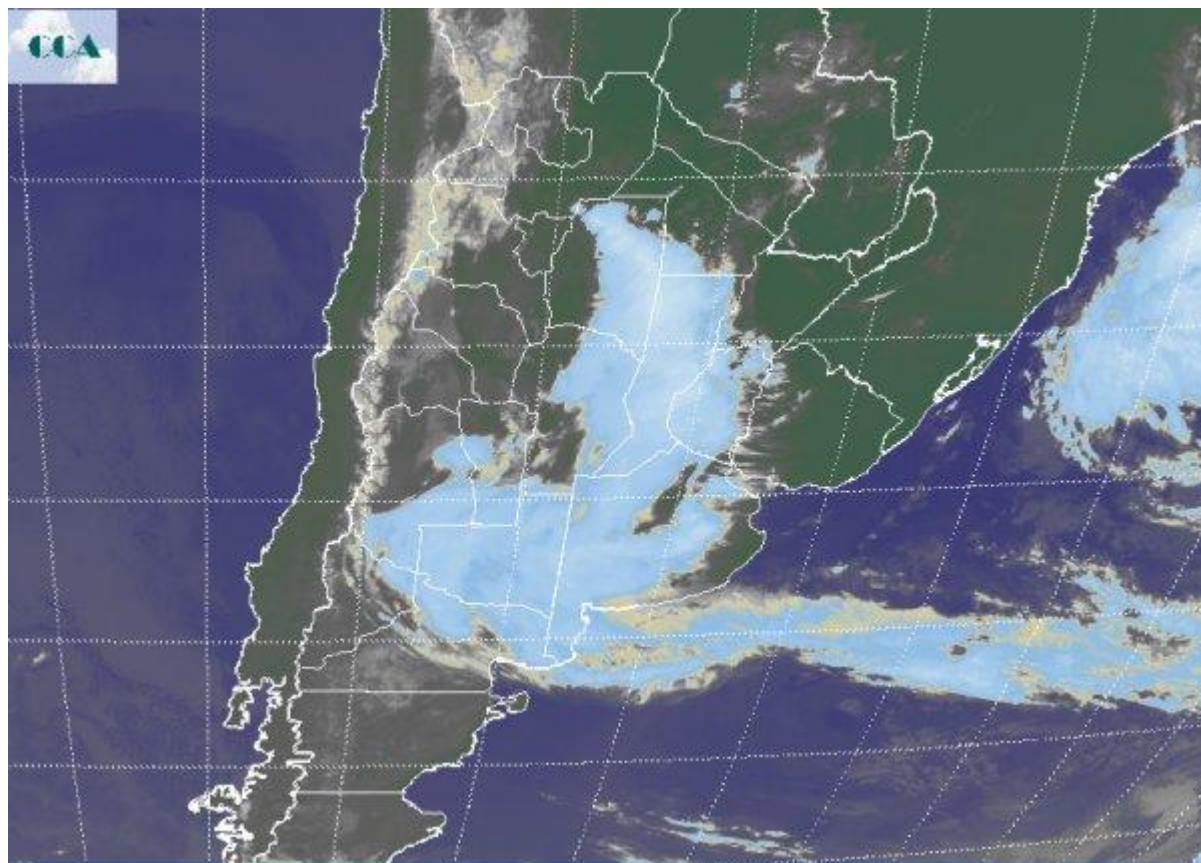


## Imagen Satelital

Fecha: viernes, 29 de abril de 2011

Hora: 07:45

Fuente: CCA



De acuerdo a lo previsto, el mal tiempo se ha generalizado en toda la región pampeana. Desde la tarde noche de ayer se han estado reportando lluvias de variada intensidad desde diversos puntos del área de cobertura. Los hidrometeoros van desde lloviznas hasta chaparrones, los cuales en este momento se presentan con mayor eficiencia en el centro de SF y en sectores del centro oeste de ER. También en el centro oeste de BA y la zona de influencia de Santa Rosa (LP), pueden estar dándose algunos chaparrones. Las condiciones ambientales responden a la presencia de aire templado y húmedo, que recién se irá removiendo pasando el mediodía del sábado. En el recorte de imagen satelital, puede apreciarse la vasta cobertura nubosa que cubre gran parte de la región pampeana. Mientras la zona frontal afecta el sur de Cuyo y desde allí se extiende hacia LP y BA, sobre el centro del país las condiciones de altura fomentan condiciones de mucha inestabilidad y favorecen el desarrollo de sistemas precipitantes. Sería muy importante que las nubes ganen algo más de desarrollo en el sur de CB, LP y oeste de BA. Es necesario que las lloviznas se vuelvan más intensas y que se logren al



menos unos 30 milímetros. La situación actual puede dar esta respuesta, veremos si a lo largo del día se concreta. Por lo pronto, las imágenes de radar, presentan las lluvias más intensas en el centro de SF, una zona que actualmente no necesita agua y por lo tanto seguramente se observarán excesos hídricos en superficie. Eventualmente esto provocará un atraso en la cosecha. Se espera ambiente frío con posibles heladas en el sur a partir del domingo, probablemente repitiendo el lunes. Estas condiciones se irán generalizando hacia el norte, pero sin que se prevean heladas más allá del Salado bonaerense.

