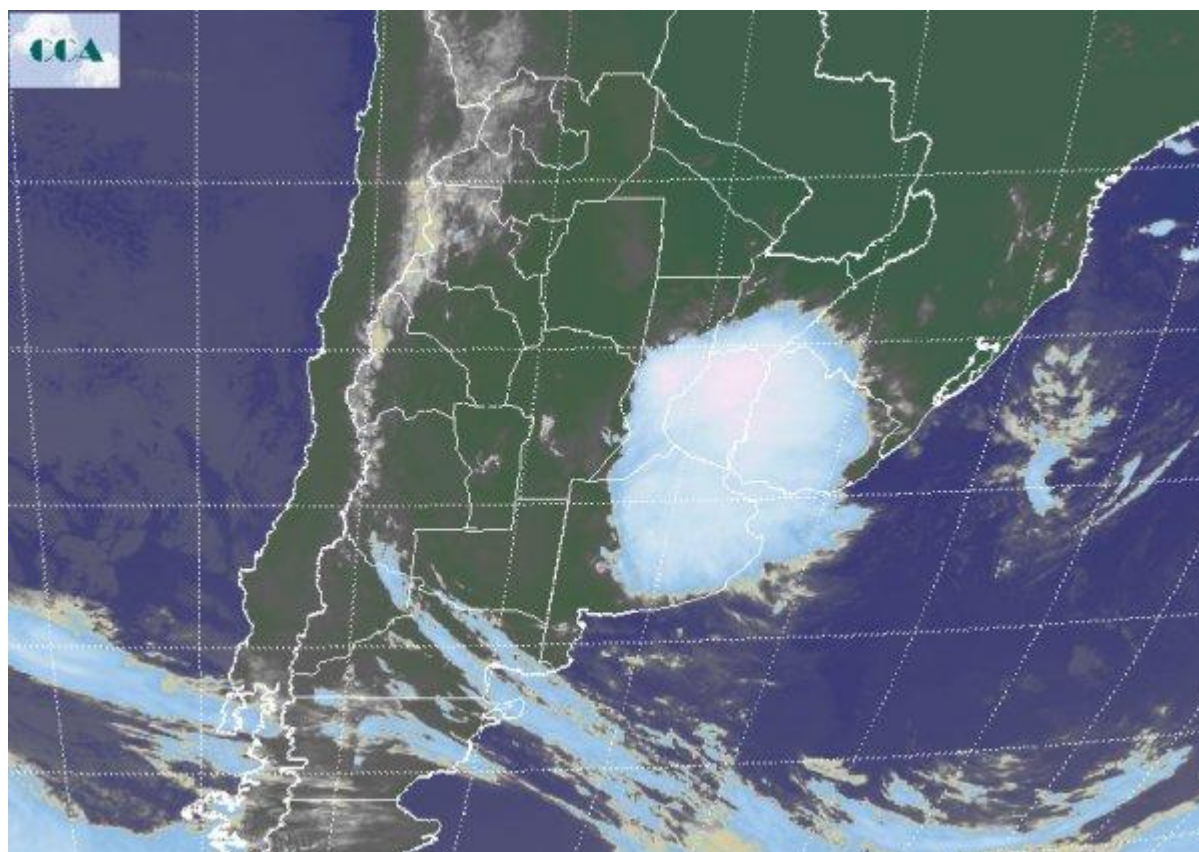


Imagen Satelital

Fecha: miércoles, 20 de abril de 2011

Hora: 07:45

Fuente: CCA



Desde la noche de ayer las condiciones del tiempo se han vuelto muy inestables en el centro este de la región pampeana. En principio el sistema de baja presión que se originó en el este del NEA se ha desplazado hacia el sur en lugar de hacia el este como era lo esperado y esto ha generado condiciones muy favorables para el despliegue de lluvias y tormentas en una vasta región que incluye toda la provincia de ER y gran parte de SF. Las celdas de tormentas más destacadas están cubriendo prácticamente todo ER, extendiéndose hacia el centro de SF. Se han estado reportando precipitaciones que en algunos casos ya superan los 30 milímetros. Contrariando lo previsto, el NEA ha quedado despojado de precipitaciones, aunque la zona seguirá inestable en los próximos días. En la imagen satelital es sencillo apreciar el área de cobertura de las tormentas. Los tonos más blancos indican nubes de mayor desarrollo vertical y potencialmente es donde se están observando las tormentas. Obsérvese que la nubosidad se ha extendido hacia el sur tomando todo el este de BA. Actualmente se reportan precipitaciones débiles pero continuas desde diversas localidades



del norte de BA, por lo que no se descarta que estas precipitaciones también comiencen a observarse hacia el sur. Si la baja presión se mueve de acuerdo a una trayectoria típica, el mal tiempo debería mantenerse todo el día en el este de la región pampeana y Uruguay. Luego este sistema de tiempo saldría hacia el océano permitiendo una temporaria mejoría en las condiciones meteorológicas. Posiblemente mañana se mantenga libre de precipitaciones la región, sin embargo se espera el ingreso de una zona frontal para el viernes que nuevamente favorecería el desarrollo de sistemas precipitantes. Es decir, sobre el este el mal tiempo y las lluvias alternarán con mejoras temporarias hasta el comienzo del fin de semana.

