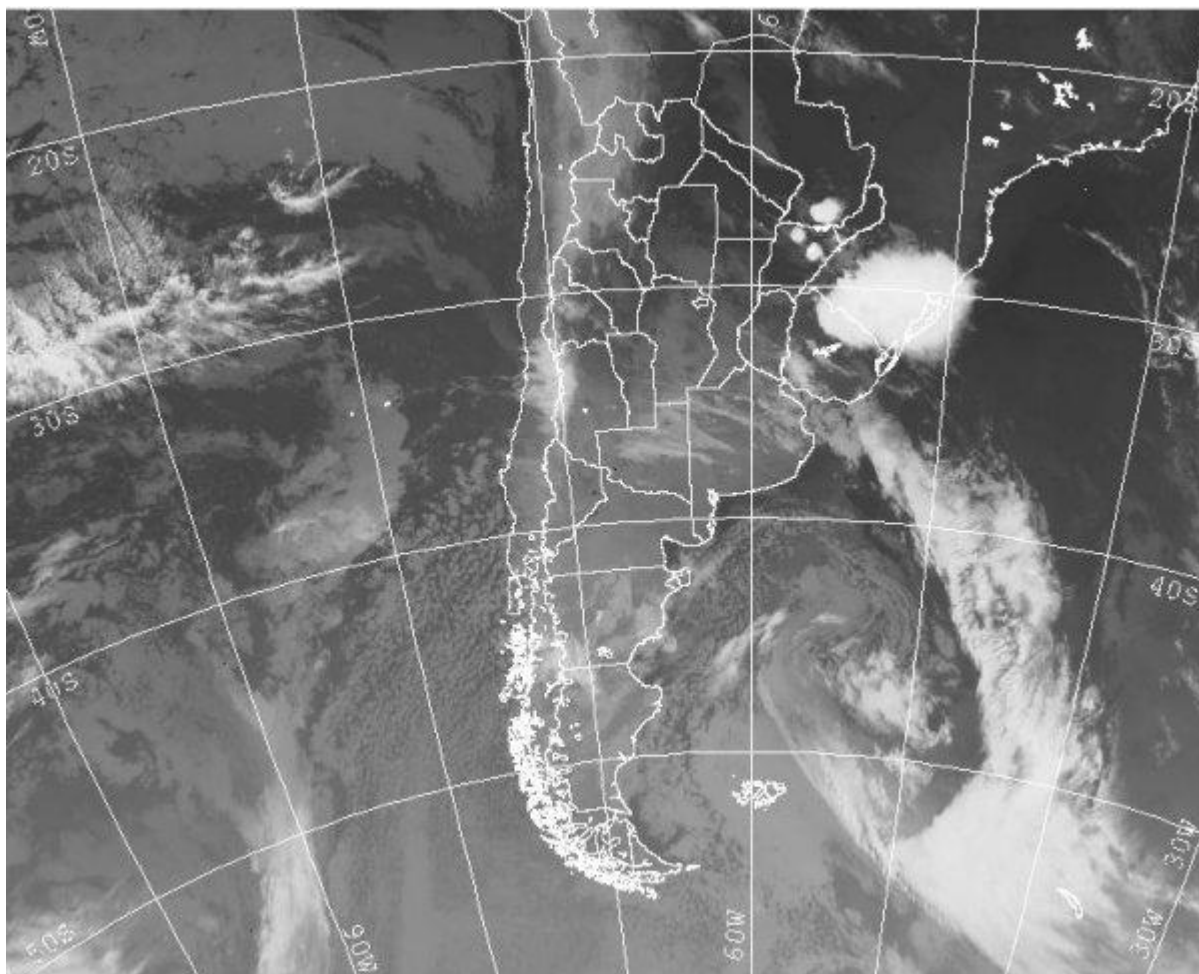


Imagen Satelital

Fecha: jueves, 14 de abril de 2011

Hora: 08:35

Fuente: CCA



La jornada de hoy ha amanecido frescas en el sur, evidenciando el ingreso de aire frío y seco pero lejos de alcanzar niveles térmicos de riesgo de heladas. Posiblemente este proceso de enfriamiento sea más eficiente durante la madrugada de mañana y los registros se acerquen más a valores del orden de los 3°C en el sur sudeste de BA y otros sectores al sur del Salado bonaerense. Hacia el norte el cambio de masa de aire se ha sentido con menos eficiencia, pero se afianzará a lo largo del día. Durante la noche de ayer y la madrugada de hoy, el sistema frontal ha progresado hacia la franja central del país, reportándose algunas tormentas en la provincia de ER y extendiéndose las coberturas nubosas hacia el oeste. Actualmente las celdas de tormenta más desarrolladas y con mayor potencial pluvial se ubican en el



sudeste de Rio Grande do Sul y en las vecindades del noreste de Uruguay. En el recorte de imagen satelital se aprecia la banda nubosa asociada al frente, con nubes escasamente desarrolladas, pero cubriendo las provincias del centro. El sistema de baja presión que impulsa este frente se encuentra muy al sur, lejos de las posiciones habituales que permiten tener mayor actividad en la región pampeana. Este mismo sistema provocó ayer lluvias inusuales en el sudeste de Chubut, registrándose en un solo evento unos 100 milímetros (50 por ciento de las lluvias del año para la zona). Las posibilidades de lluvia son escasas en la franja central, en todo caso precipitaciones ligeras. Luego se afianza el ambiente fresco y el tiempo estable.

NOTA: no se encuentra disponible la habitual imagen satelital que procesa CCA

