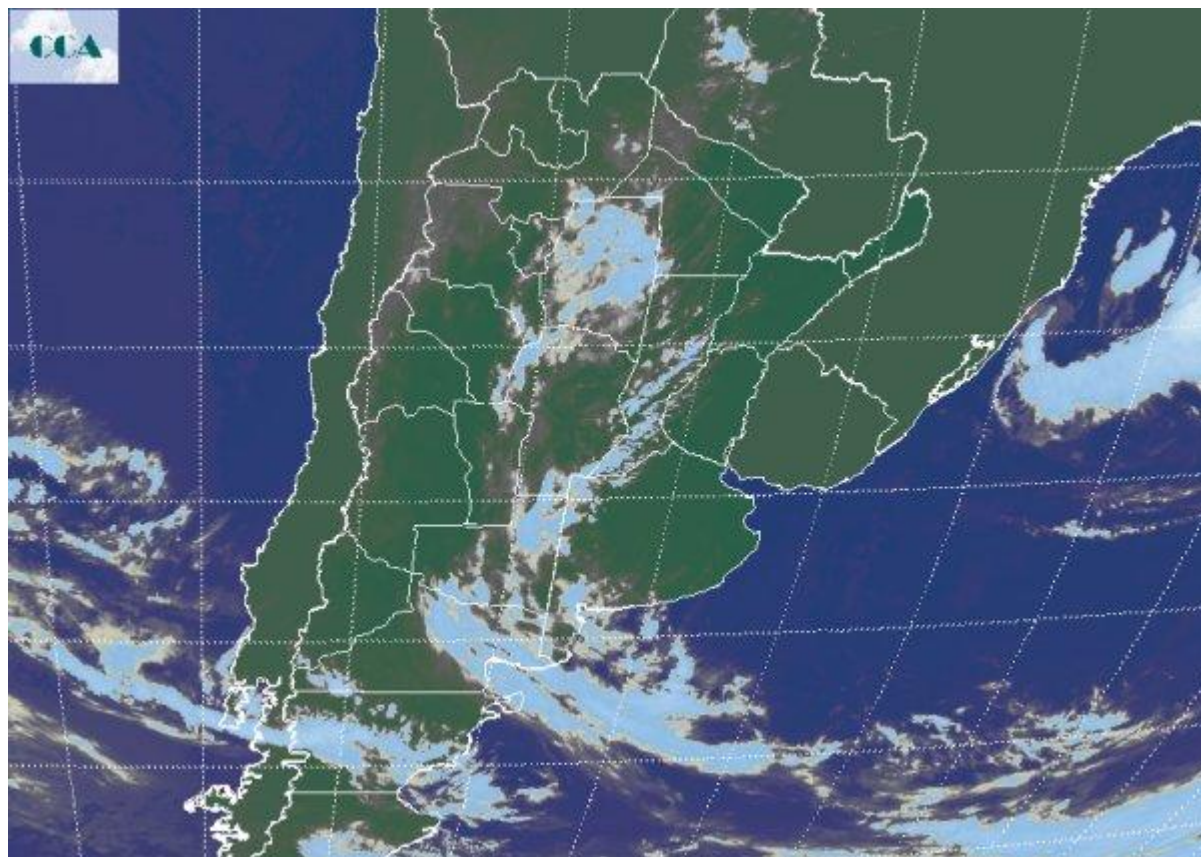


Imagen Satelital

Fecha: martes, 12 de abril de 2011

Hora: 07:30

Fuente: CCA



En el comienzo de la jornada de hoy, se ha visto afianzado el ambiente templado, con crecimiento de las temperaturas mínimas en las zonas más frías del sur donde se superan los 12°C. Se están reportando neblinas desde diversos sectores de la región pampeana la Mesopotamia y el NEA. Las mismas no generan problemas importantes de visibilidad. En algunos sectores del sur de Misiones y el NOA se están reportando algunas lloviznas. La imagen satelital muestra el tránsito de una perturbación sobre el oeste que genera nubosidad de escaso desarrollo desde CB hasta el sudoeste de BA. Este tipo de cobertura difícilmente deje precipitaciones. A lo largo del día el desplazamiento de estas nubes hacia el este irá generando un aspecto variable del cielo, alternando coberturas con cielos despejados. Sobre la Patagonia aparece una nueva perturbación que puede resultar algo más activa durante la jornada del miércoles. Eventualmente la misma provocará precipitaciones en la provincia de BA y LP. Posiblemente las precipitaciones más destacadas queden sobre el oeste, aunque no se esperan eventos demasiado importantes en cuanto a milímetros. Desde el jueves



comienza a cambiar el ambiente y desde entonces las temperaturas mínimas y máximas se mantendrán más cercanas a las esperadas para la época, es decir, el ambiente será más frío. No se descarta alguna helada débil en el sur durante el viernes.

