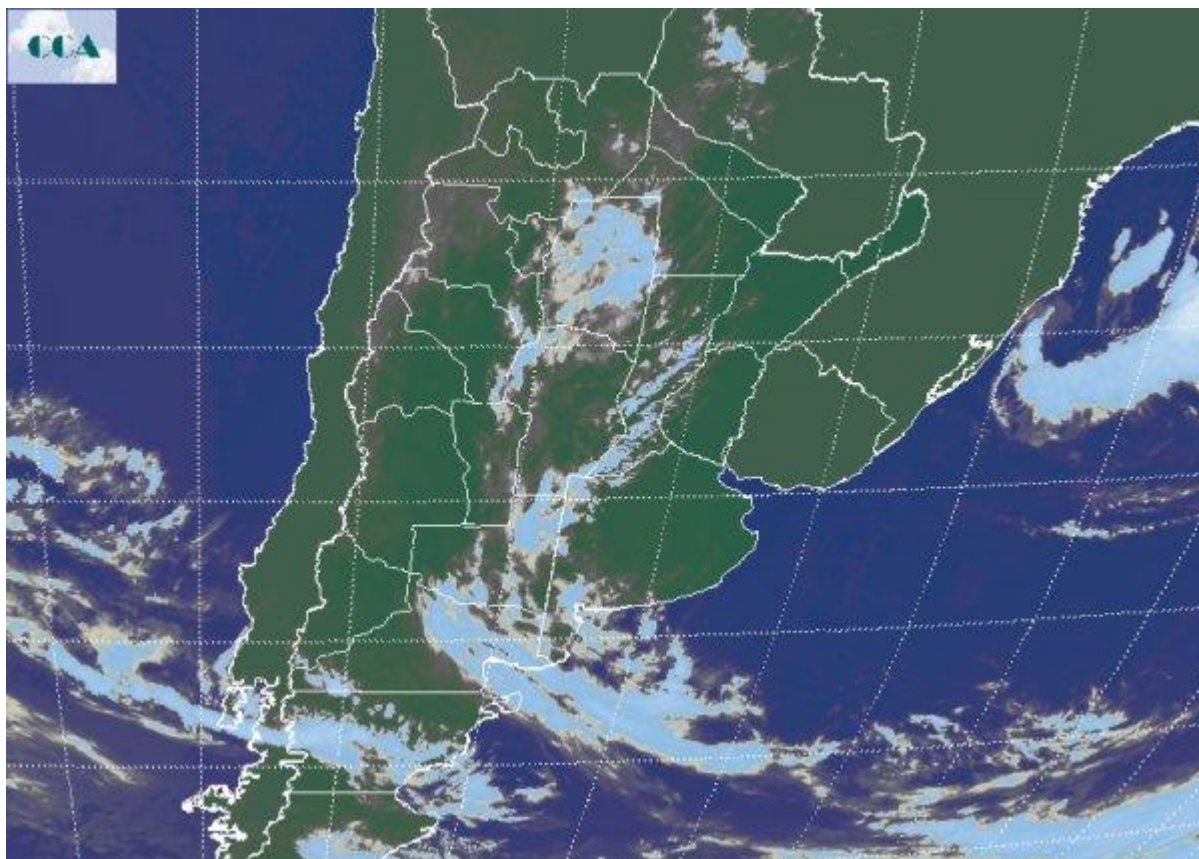


Imagen Satelital

Fecha: Lunes, 11 de abril de 2011

Hora: 07:45

Fuente: CCA



Con tiempo estable y ambiente confortable transcurrió el fin de semana en gran parte del país. En zonas del NOA se observaron coberturas nubosas que por sectores dejaron algunas lloviznas. Actualmente en gran parte del este de BA, la Mesopotamia este del NEA, SF y en forma más dispersa en CB, se están reportando nieblas y neblinas. El sudeste de BA es donde este fenómeno provoca la mayor pérdida de visibilidad. La jornada de hoy ha amanecido con mínimas cercanas a los 10°C en las habituales zonas más frías del sur de la región pampeana. Es decir no se están perfilando situaciones riesgosas para que se produzcan heladas. En el recorte de imagen satelital, se aprecian coberturas nubosas que temporariamente afectan la provincia de SF y seguramente se desplazarán hacia el este, sin que se tengan precipitaciones asociadas. Algo similar sucede en LP y el oeste de BA. Con el correr del día estas coberturas se desplazarán hacia el este o incluso se dispersarán. Hacia el NOA, las nubes tienen mayor posibilidad de repetir lloviznas o lluvias ligeras, eventos que han sucedido en jornadas anteriores. A pesar de que hoy la nubosidad puede presentarse



variable, no se están previendo precipitaciones para la región pampeana. Se esperan mejores posibilidades de lluvia para BA cambiando del miércoles para el jueves. Por el momento las precipitaciones no serían de importancia.

