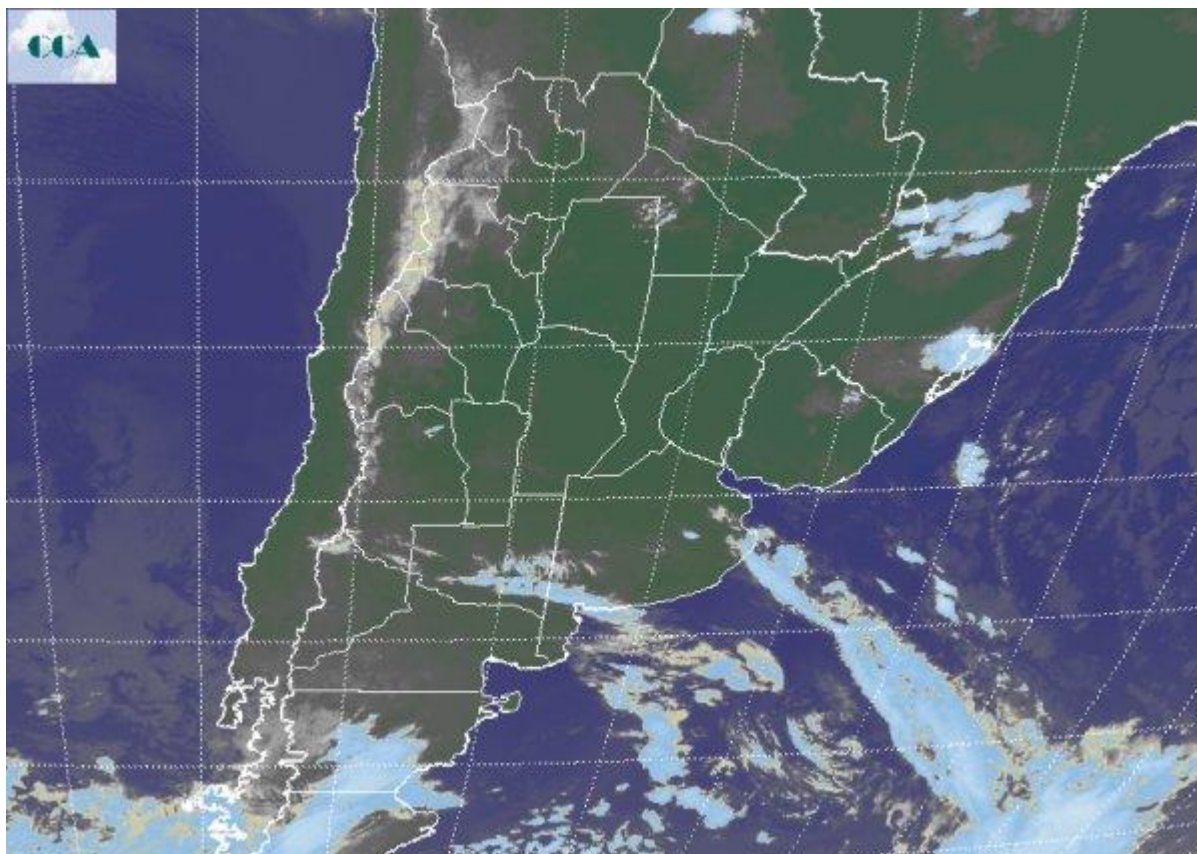


Imagen Satelital

Fecha: viernes, 01 de abril de 2011

Hora: 10:00

Fuente: CCA



Sobre la franja central del país se mantienen las mismas condiciones meteorológicas que las observadas en los días previos. Podríamos decir que las neblinas han ganado extensión, proyectándose desde el estuario del Río de la Plata hacia la Mesopotamia y en forma más dispersa hacia SF y la provincia de CB. Durante la noche el paso de algunas perturbaciones débiles por el sur de la provincia de BA, generó el desarrollo de algunas tormentas dispersas, con reportes de lluvias ligeras asociadas a las mismas. En la foto satelital se aprecia la inestabilidad que afecta el sur de la región pampeana. La actividad es más bien desorganizada con coberturas dispersas y con poca posibilidad de precipitaciones. Se observa una sucesión de perturbaciones que avanzan desde la Patagonia, pero que no pueden progresar hacia la franja central. Teniendo en cuenta la escasa disponibilidad de humedad en el aire, estas perturbaciones no logran generar grandes desarrollos nubosos, consecuentemente es mínima la posibilidad de precipitaciones asociada al pasaje de estas coberturas. Las perspectivas para las próximas jornadas, mantienen el patrón actual. Es decir algo más



inestable en el sur, posiblemente con coberturas más homogéneas entre sábado y domingo, sin preverse precipitaciones para la franja central. No se descartan lluvias ligeras al sur del Salado bonaerense cambiando del sábado para el domingo. Luego nuevamente comienza a ingresar aire frío y seco, con un importante enfriamiento para el martes o miércoles que por sectores, sobre el sur de BA, puede concretarse en alguna helada débil.

