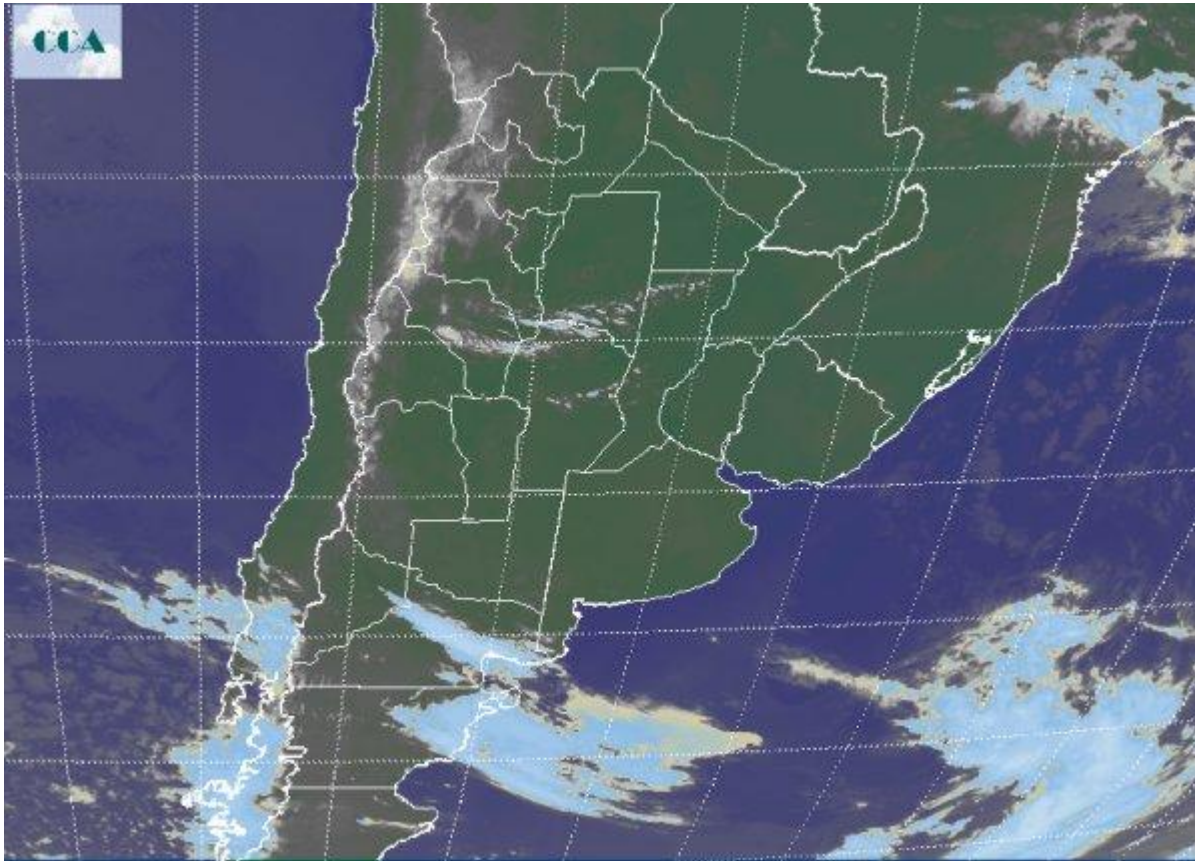


Imagen Satelital

Fecha: jueves, 31 de marzo de 2011

Hora: 08:20

Fuente: CCA



Las condiciones meteorológicas se mantienen estables, similares a las observadas en jornadas anteriores. Las temperaturas mínimas son templadas, en torno de los 10°C en las zonas más frías del sur de la región pampeana. Se han reportado neblinas y algunos bancos de nieblas desde el estuario del Río de la Plata y el corredor hacia Rosario. También el fenómeno se observó en gran parte de la provincia de ER, centro sur de SF y parte de CB. Las neblinas y nieblas se ven muy favorecidas cuando se dan condiciones estables, de poca mezcla en capas bajas, enfriamientos nocturnos y algo de humedad. Dependiendo de esta última variable la intensidad del fenómeno. En el recorte de imagen satelital, se aprecia el dominio de cielos despejados, con algunos pasajes de nubosidad en el norte de CB y sus inmediaciones. Aparecen algunas coberturas en zonas Patagónicas que no trascenderán hacia la región pampeana. El estado del tiempo se mantendrá con escasas modificaciones en los próximos días. Ingresando al fin de semana, un sistema frontal intentará avanzar sobre la región pampeana. Se espera que el mismo tenga relativo éxito sobre la provincia de BA y posiblemente



el este de LP. Cambiando del sábado para el domingo, pueden darse algunas lluvias ligeras al sur del Salado, en general con techo en los 10 milímetros. No se espera que las precipitaciones alcancen la zona núcleo. Comenzando la semana próxima se afianzan las masas de aire frío y seco del centro para el sur de la región pampeana.

